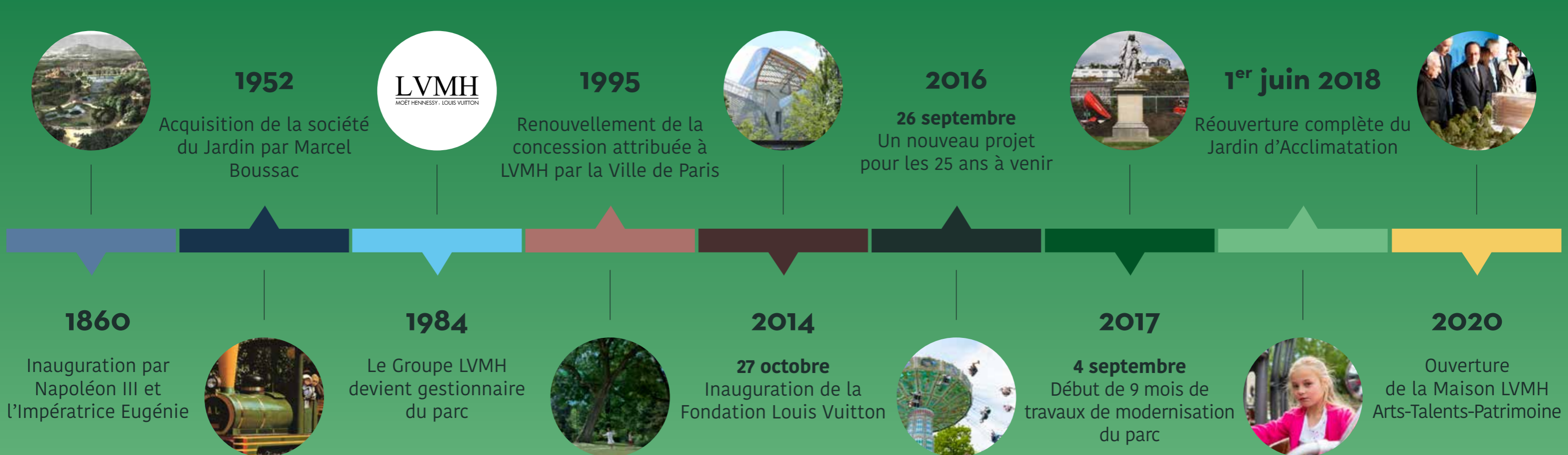




# UN NOUVEAU JARDIN PARISIEN UNIQUE ET MAGIQUE !

40 ATTRACTIONS – 18 HECTARES DE PROMENADES – 500 ANIMAUX À NE PAS MANQUER !

# La longue marche d'une concession de service public de la Ville de Paris vers le nouveau Jardin d'Acclimatation



# Un défi relevé en 9 mois !

60

millions d'euros investis

30

chantiers réalisés simultanément

500

ouvriers de tous les corps de métiers

130

entreprises françaises et européennes





Une alliance  
avec le **leader**  
**européen**  
des loisirs



**LVMH**  
MOËT HENNESSY · LOUIS VUITTON



Premier acteur des parcs de loisirs français

## Une construction avec la « **dream team** » des parcs d'attractions



### ARCHITECTURE

- **Bodin et Associés**  
Jean-François Bodin
- **Studios Architecture**  
Jim Cowey
- **Ateliers 24 Architectes**  
Didier Baland
- **Sindou Faurie,  
Planson et Associés**  
Luc Planson

### Maîtrise d'ouvrage

- **Groupe LVMH**  
Arnaud Delloye  
Thomas Duhoux



### PAYSAGE

- **Cabinet ALEP**  
Philippe Deliau
- **ARP Astrance**  
Développement durable



### ATTRACTIONS

#### Constructeurs européens

Allemands :

- **Guerstlauer**
- **Zierer**

Italiens :

- **Zamperla**
- **Technical park**

Français :

- **Concept 1900**
- **Soquet**
- **Reverchon**

Belge :

- **Alterface**

### Scénographie • **Thierry Rétif, Grumpy Production**

Il est scénographe et directeur artistique, spécialiste des sites touristiques et parcs à thème. Il crée, depuis plus de vingt ans, des attractions, des spectacles et des décors pour les plus grands parcs français dont le Parc Asterix, le Futuroscope, le Musée Grévin ou le Puy du Fou (« Les Amoureux de Verdun » consacrés meilleure attraction du monde, à Las Vegas, en 2016).



# UN NOUVEAU JARDIN PARISIEN : UNIQUE ET MAGIQUE !

UN SQUARE PARISIEN, UN PARC D'ATTRACTION, UN LIEU DE VIE ET DE SCIENCES,  
**25 ANS DE BONHEUR À VENIR !**

- 1 ICI, C'EST PARIS !**  
Le seul parc d'attractions de la capitale
- 2 UN JARDIN OUVERT À TOUS**  
Des formules à la carte pour plus de liberté
- 3 UNE IMMERSION DANS L'UNIVERS  
« STEAMPUNK »**  
Une atmosphère envoûtante à la croisée des temps
- 4 40 ATTRACTIONS, 1000 ÉMOTIONS**  
Renouvellement total de tous les manèges pour séduire 3 millions de visiteurs
- 5 12 RESTAURANTS, 12 AMBIANCES  
À DÉCOUVRIR**  
Une nouvelle offre adaptée à tous les publics, tous les budgets, toutes les envies
- 6 TRAVAILLER, CÉLÉBRER, FÊTER !**  
Un écrin de verdure prêt à accueillir tous les séminaires, les colloques, les événements familiaux et les privatisations
- 7 A «SMART GARDEN» IS BORN!**  
Plus de connectivité pour accompagner les visiteurs avant, pendant et après leur venue
- 8 150 ANS D'HISTOIRE MAGNIFIÉS**  
La renaissance du Jardin de la «Fête Impériale» grâce à la rénovation d'un extraordinaire patrimoine Napoléon III
- 9 18 HECTARES DE NATURE  
ET DE PROMENADES EMBELLIS**  
Le tracé retrouvé des allées selon Barillet-Deschamps
- 10 500 ANIMAUX À OBSERVER, APPROCHER  
ET CONNAÎTRE**  
De la Grande Volière à la Petite Ferme normande, un parcours pour comprendre la biodiversité
- 11 UN JARDIN CHAQUE JOUR DIFFÉRENT**  
Des parades, des fanfares, des orchestres, des spectacles de rue et des ateliers pédagogiques toute l'année
- 12 PRIORITÉ À LA SÉCURITÉ**  
Vidéo-vigilance, portiques de sécurité, sonorisation d'urgence et agents professionnalisés 24h/24 pour des visites en toute sérénité
- 13 DES SERVICES AMÉLIORÉS  
POUR UN ACCUEIL EXEMPLAIRE**  
Accès PMR, fluidité des allées, nursery et nouvelles boutiques





# 1

## ICI, C'EST PARIS

—  
LE SEUL PARC D'ATTRACTIONS  
DE LA CAPITALE

Le Jardin  
d'Acclimatation  
est « naturellement  
parisien » !

### 1

## UN PARC, HISTORIQUEMENT PARISIEN

- **Une concession accordée à la Société Zoologique d'Acclimatation par la Ville de Paris en 1858**
- **Le modèle des parcs d'attractions français** : créé au 19<sup>ème</sup> siècle par Napoléon III, entouré de l'équipe qui a transformé la capitale (Haussmann, Barillet-Deschamps, Alphand, Davioud) au Second Empire, pour imaginer un parc qui sera le poumon et le fleuron du « Paris moderne »
- **Des éléments d'imaginaire collectif et de mémoire commune** : la Rivière Enchantée, le Petit Train, les Miroirs Déformants, la Petite Ferme

### 2

## CULTURELLEMENT PARISIEN

- **Visité par des générations d'artistes** : Jacques Offenbach, Leila Slimani, Hector Berlioz, Anatole France, Claude Debussy, Patrick Modiano, Marcel Proust, Delphine de Vigan...
- **Un environnement culturel unique** : 18 hectares de promenades entourés par la Fondation Louis Vuitton et la Maison LVMH Arts-Talents-Patrimoine
- **Des « cousins » dans le monde entier** : Central Park (NYC), Hyde Park (Londres), Tivoli (Copenhague)

### 3

## GÉOGRAPHIQUEMENT PARISIEN

- **Au cœur du réseau RATP :**
  - Sur la ligne 1, station « Les Sablons »
  - 7 lignes de bus
  - À seulement 3 min de la Porte Maillot (une des gares majeures du projet Paris 2024) et à seulement 5 min de la place de l'Étoile
- **Des transports écologiques :**
  - Le légendaire Petit Train au départ de la Porte Maillot
  - Des stations Vélib et Autolib proches





2

# UN JARDIN OUVERT À TOUS

—  
DES FORMULES À LA CARTE  
POUR PLUS DE LIBERTÉ

30%

## D'ENTRÉES GRATUITES

- de 3 ans, PMR, bénéficiaires RSA,  
scolaires, centres de loisirs, réseau REP...

## LE TOUT INCLUS

Pour profiter **sans modération**  
du Jardin et de l'ensemble de ses attractions

NOUVEAU

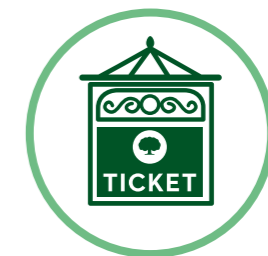


**PASS**  
**«JARDIN ILLIMITÉ»**  
**À 29 €**  
ENTRÉE + ATTRACTIONS  
À VOLONTÉ

Comme les plus grands parcs d'attractions

## LE SUR MESURE

Adapté à **chaque envie**



**ENTRÉE À 5€**

Prix moyen : 3,40€



**TICKETS D'ATTRACTION**  
**à l'unité ou en carnets**

Prix 2,90 €

Une grande tradition !





3

# UNE IMMERSION DANS L'UNIVERS « STEAMPUNK »

—  
UNE ATMOSPHÈRE ENVOÛTANTE  
À LA CROISÉE DES TEMPS

« Nous gardons tout ce que vous aimez, nous inventons tout ce que vous aimerez ! »

## DES RÉFÉRENCES HISTORIQUES AU XIX<sup>ème</sup> SIÈCLE

- Une cohérence avec les **origines napoléoniennes** du parc
- Contexte de la **Révolution Industrielle**, atmosphère avant-gardiste des Expositions Universelles
- Inspiration des romans de **Jules Verne** et l'architecture métallique de « **style Eiffel** »



## L'EXUBÉRANCE ET LA MODERNITÉ DU RÉTRO-FUTURISME

- Vision d'un avenir post-industriel
- Une esthétique autorisant l'**invention** et le fantastique
- Introduction de **couleurs**, de **lumières**, de **vapeurs** et de bruitages



## LA NOUVELLE AMBIANCE STEAMPUNK DU JARDIN

- Une adéquation avec les **tendances de consommation** des enfants d'aujourd'hui
- Incarnée au cinéma par la saga « **Harry Potter** », le film « **Hugo Cabret** », le réalisateur **Tim Burton**, ...
- **Les attractions, les restaurants, la signalétique du parc entièrement rethématisés**





4

40  
ATTRACTIONS,  
1 000  
ÉMOTIONS

—  
RENOUVELLEMENT TOTAL  
DE TOUS LES MANÈGES POUR  
SÉDUIRE 3 MILLIONS DE VISITEURS  
VENUS DU MONDE ENTIER



## NOTRE AMBITION

- **Fédérer les différents publics :** amateurs de sensations fortes, familles, habitués du Jardin, visiteurs de la Fondation Louis Vuitton, touristes nationaux et internationaux...
- Élargir la **base générationnelle** des visiteurs

## 5 GRANDES NOUVEAUTÉS À DÉCOUVRIR

- 1 **Deux villages** aux ambiances authentiques et complémentaires : **celui des pré-adolescents** au cœur du Jardin, **celui des plus jeunes** autour de la Ferme normande
- 2 Des attractions sensationnelles **pour les jeunes adolescents téméraires** : les « Speed Rockets », « les Chaises Volantes », la « Machine à vapeur » et la « Tour de l'Horloge », un parcours explosif pensé pour les **13-16 ans**
- 3 Des manèges rétro-futuristes pour faire voyager **les parents et leurs grands enfants**
- 4 **Fini la météo-dépendance** grâce aux nouvelles **activités «indoor»**, plus féériques, plus immersives et plus numériques (Spectacle de magie, Cinéma interactif)
- 5 **Des jeux d'eau**, pataugeoire, fontaines, brumisateurs et des **aires de jeux en bois gratuites pour toutes les familles**

**27**  
millions d'euros  
investis

**17**  
attractions  
inédites

**4**  
grands  
roller-coasters

**23**  
attractions  
rethématisées



Vivre le grand frisson !

**LES « SPEED ROCKETS »** : «THE» ATTRACTION, CELLE QUE VOUS NE TROUVEREZ NULLE PART AILLEURS !

- Imaginé par **Thierry Rétif** et conçu par l'entreprise munichoise *Gerstlauer*, leader mondial de la construction de montagnes russes
- Un **tracé unique** en Europe à travers une forêt de pins de Chine et d'une dizaine de grands séquoias
- **3 minutes** de parcours
- Des accélérations à plus de **45 km/h**
- **113 pylones**, jaillis du sol, pour ancrer et sécuriser les gigantesques rails assemblés par l'entreprise savoyarde *Coppel*, spécialiste des remontées mécaniques
- **5 bobsleighs** rutilants, arrivés de l'espace
- **400 mètres** de descentes abruptes
- **2 chutes** vertigineuses
- **28 virages** resserrés
- une traversée d'un **mur de brume** et de fumée
- une plongée dans un **canyon artificiel** de rochers venus de Grès-sur-Loing, au sud de Fontainebleau

**DE VALEUREUX PILOTES ATTENDUS !**



## Le Carroussel 1900

Un chef d'œuvre des Arts forains. Les traditionnels chevaux de bois vous entraînent dans une cavalcade fantastique.



## Les Chevaux Galopants

Pour les petits cowboys et les jeunes amazones, une chevauchée de 200 mètres sous les frondaisons de la Ferme normande.



3 - 7  
ANS

## La Ronde des Barques

Sur l'étang paisible, les petits moussaillons feront la ronde, le temps d'une traversée au milieu des plantes aquatiques, massettes et autres roseaux.



## La Rivière des Chèvres

Une ballade paisible au fil de l'eau, au cœur de la Ferme normande. Gare aux éclaboussures, une chute approche !



LE PARCOURS  
FÉERIQUE !

## Les Side-Cars

E lancez-vous pour un tour de piste sur ces deux-roues ailés. Un coup d'accélérateur et vous quittez la terre ferme !



## Les As du Volant

Des flamboyantes PT Cruiser ou des Coccinelles Gordini, quel sera votre bolide ? Les accrochages sont exceptionnellement autorisés !



8 - 12  
ANS

## Les Bateaux Volants

Une odyssée fantastique avec vue sur la Fondation Louis Vuitton.



## Tempête sur la Ferme

Un tourbillon de frissons dans cette grange nichée à l'entrée de la Ferme normande.



LA JOURNÉE  
D'AVENTURES !

## Les Jonques Chinoises

Un serpent des mers de Chine ondule impétueusement au milieu du Village des Manèges. Entrez dans la légende de l'Empire du milieu !



## Les Héros de l'Aéropostale

Sur les traces d'Antoine de Saint Exupéry et de Georges Guynemer (Escadrilles 14/18), pilotez un « Salmson 2A2 » ou un « Breguet XIV ».



Mais aussi les trampolines, le free jump, la tyrolienne...



## La Machine À Vapeur

Ce train circulant furieusement, traverse des tunnels et gravit des sommets.



## Les Souris Mécaniques

Les montées, les descentes, les spirales et les virages s'enchaînent, sous l'œil railleur des rongeurs farceurs.



**13-16  
ANS**

## L'Astrolabe

Bondissant, tressautant, hoquetant, le voyage sera mouvementé dans ce « wave blaster ».



## Les Chaises Volantes

Se sentir pousser des ailes et éprouver la force centrifuge.



—  
**LA JOURNÉE  
EXPLOSIVE !**

## La Tour de l'Horloge

Pour défier l'apensanteur, expérimentez cette chute vertigineuse de 10 mètres de hauteur.



## Le Dragon

Sur le dos de ce monstre légendaire, plongez dans les abîmes de la rivière.



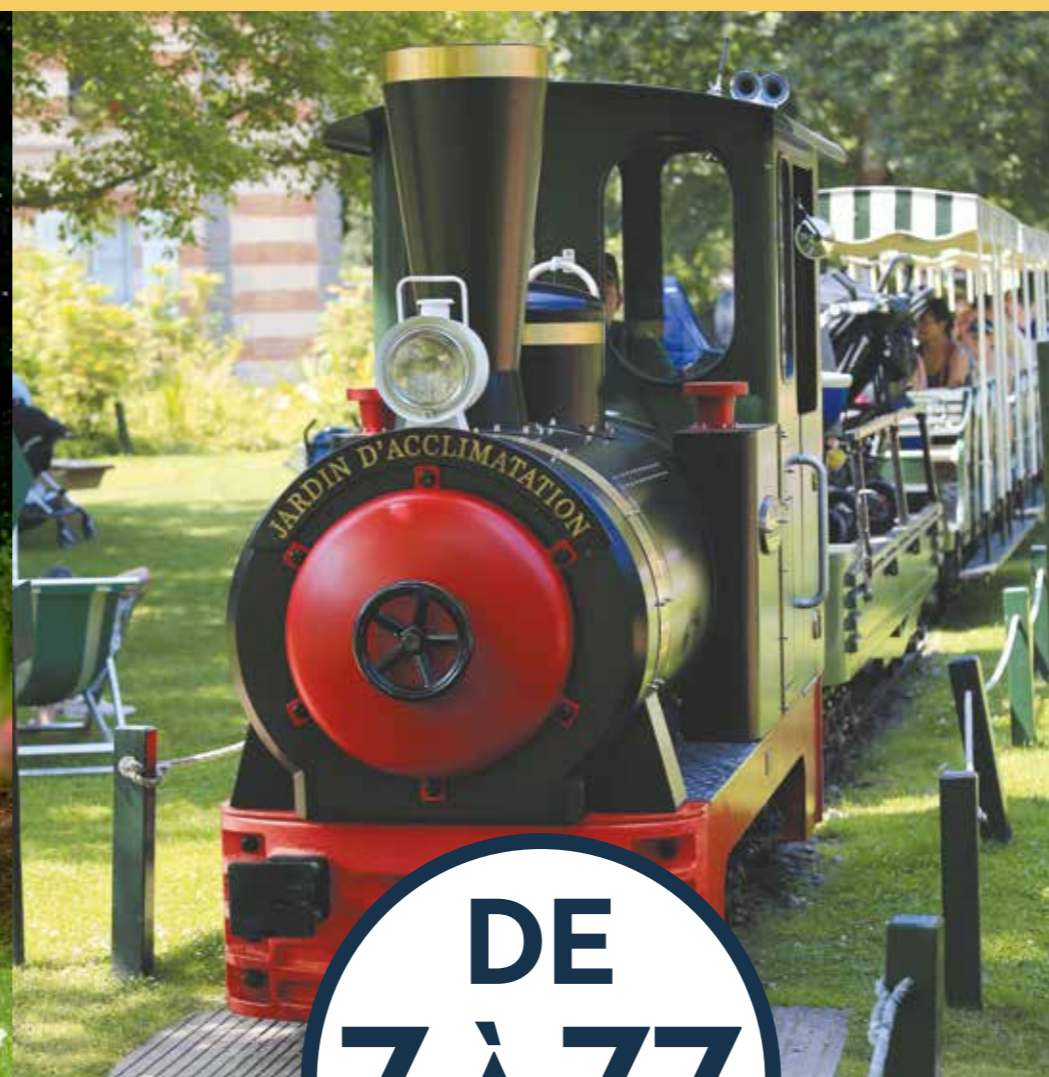
## La Rivière Enchantée

Embarquement pour une douce rêverie, sur les plus anciens canots du Jardin, le long de fougères tropicales et sous des arches végétales.



## Le Petit Train

Infatigable, depuis 130 ans, ce train électrique et ses trois locomotives (Pietra - Laetitia-Marie - Anunciade) transportent les visiteurs pour un voyage insolite à travers le Bois de Boulogne.



DE  
7 À 77  
ANS

LE PARCOURS  
ÉTERNEL

## Les Miroirs Déformants

Tantôt lilliputiens, tantôt titans, grand échelas ou bedonnants, ce palais des glaces vous en fait voir de toutes les couleurs !



## Les balades à dos d'âne

À votre rythme, vous traversez fièrement le Jardin d'Acclimatation en bonne compagnie. Les ânes sont des animaux doux et bienveillants, toujours prêts à prendre les enfants sur leur dos pour leur offrir un moment de quiétude qu'ils ne seront pas prêts d'oublier.



## Les balades à dos de poney

Profitez des joies du sport équestre ! Les balades à poney vous permettent de vous évader en famille et de partager un moment convivial en compagnie de ces animaux complices. À la clef de ces promenades : les parfums des cèdres, et de très belles vues sur les pinèdes et les séquoias géants.



## Les balades à dos de dromadaire

Sur le dos de nos dromadaires, vous serez transportés dans le Sahara parisien et découvrirez l'oasis du Bois de Boulogne. Vos enfants deviendront alors les Lawrence d'Arabie de Paris, les Aladdin du Jardin. Peut-être un génie les attend-il au bout du chemin ...





## Le parcours indoor pour les jours pluvieux

- Un Jardin **non météo-dépendant**
- Ouverture d'un **cinéma interactif**  
**Première attraction numérique !**  
Enfourchez une moto, chargez votre arme et sauvez la capitale d'une invasion de plantes surnaturelles !
- **Spectacle de magie** époustouflant sur la scène entièrement rénovée du Théâtre Rouge
- Représentations de la célèbre marionnette lyonnaise, en direct et sans playback au **Théâtre de Guignol**



# 40 ATTRACTIONS, 1 000 ÉMOTIONS

## Le parcours récréatif gratuit

- **40% d'activités gratuites** pour accueillir tous les publics
- Des **aires de jeux intégrées dans le paysage** pour les jeunes aventuriers : le Labyrinthe de l'ours, le Parcours Forestier...
- **Plus de jeux d'eau, de brumisateurs et de surprises aquatiques** pour rafraîchir les visiteurs estivaux : la Pataugeoire est le miroir d'eau où barboter en toute sécurité !



Nouvelle aires de jeux : les joies de l'équilibre sur ponts de singe, échelles de bois, poutres et filets.



## LA CRÊPERIE D'EUGÉNIE

Sucrées ou salées, légères et dorées, les crêpes et galettes se plient en quatre pour vous régaler.



## LA TERRASSE DU JARDIN

Des plats bistro à apprécier dans une salle chaleureuse ou sur une terrasse ombragée.



## LE CAFÉ À VAPEUR

Dans l'ambiance du Paris des années 1900, le sandwich et la salade se déclinent de toutes les façons. En terrasse ou à emporter, laissez vous tenter !



## LA TABLE DE JULES GOUFFÉ

Des saveurs méditerranéennes la semaine, un brunch le dimanche. Tortelone au gorgonzola, gnocchis à la romana, osso bucco, le voyage en Italie commence !



5

## LES TRADITIONNELS KIOSQUES GOURMANDS

Churros, barbes à papa et glaces pour toutes les petites faims !



# 12 RESTAURANTS, 12 AMBIANCES À DÉCOUVRIR

—  
UNE NOUVELLE OFFRE DE  
RESTAURATION POUR TOUS  
LES PUBLICS, TOUS LES BUDGETS,  
TOUTES LES ENVIES

Des nouveautés :

- **Le restaurant éphémère des Grandes Écuries**
- **Un food truck vegan et healthy HOT DOG**



6

# TRAVAILLER, CÉLÉBRER, FÊTER!

—  
UN ÉCRIN DE VERDURE  
QUI ACCUEILLE  
TOUS LES ÉVÈNEMENTS

ANNIVERSAIRES,  
RÉUNIONS DE FAMILLE,  
DES MOMENTS INOUBLIABLES

LE CADRE PARFAIT POUR TOUS  
LES COLLOQUES, SÉMINAIRES  
ET RÉUNIONS DE TRAVAIL

DES ÉVÈNEMENTS ORCHESTRÉS SUR MESURE

UN ACCUEIL PERSONNALISÉ

UNE ÉQUIPE DÉDIÉE

DES ESPACES MODULABLES DE 100 À 300 M<sup>2</sup>

DES ATTRACTIONS ET ANIMATIONS À LA CARTE

GARDEN PARTY EN SOIRÉE

UN TRAITEUR JARDIN : DÉJEUNER, DINER ET COCKTAIL

PRIVATISATION COMPLÈTE DU PARC

## Des clients prestigieux :

- SANOFI
- ENGIE
- Warner Bros
- LAFARGE
- ESSEC
- HEC



## LA TABLE DE JULES GOUFFÉ

- Agréable verrière
- Terrasses ouvertes
- 20 à 350 personnes



## LE PALAIS D'HIVER

- Surface intérieure de 200 m<sup>2</sup>
- Terrasse de 75 m<sup>2</sup>
- 200 personnes



## LA GRANDE VERRIÈRE

- Magnifique pavillon, avec son architecte de verre et d'acier du Second Empire
- 350 personnes
- Terrasse ombragée



## PRIVATISATION COMPLÈTE DU JARDIN



6

TRAVAILLER,  
CÉLÉBRER,  
FÊTER!

—  
UN ÉCRIN DE VERDURE  
QUI ACCUEILLE  
TOUS LES ÉVÈNEMENTS

## LA MAISON DES ATELIERS

- Située à l'entrée principale Sablons
- Maison du Second Empire
- 3 salles de réunion
- 20 personnes / salle



## LE THÉÂTRE ROUGE

- Plan en hémicycle
- Imposant plateau scénique de 120 m<sup>2</sup>
- Grand écran de projection
- Pour les conférences, assemblées générales ou projections privées
- 300 places



## L'ORANGERIE

- Espace lumineux de plain-pied aux façades de verre et de métal
- Terrasse
- 270 personnes



# 7

## A « SMART GARDEN » IS BORN!

PLUS DE CONNECTIVITÉ  
POUR ACCOMPAGNER  
LES VISITEURS AVANT, PENDANT  
ET APRÈS LEUR VENUE



## UNE STRATÉGIE DIGITALE « MULTI-CANAL »



### PRÉPARER SA VISITE EN AMONT GRÂCE AU NOUVEAU SITE INTERNET

- [www.jardindacclimatation.com](http://www.jardindacclimatation.com)
- Des **contenus précis, ciblés et adaptés** à chaque profil de visiteurs
- Des suggestions d'activités pour préparer chaque visite
- **CRM** pour une relation individualisée avec les visiteurs
- Un système de billetterie repensé autour d'une **plateforme d'achats et de réservations en ligne** (entrées, attractions, ateliers, ...)
- **Dématérialisation** des billets et "print at home"



### UNE EXPÉRIENCE CONNECTÉE AU JARDIN

- **Wifi** gratuit
- Ecrans digitaux dans l'ensemble du parc pour une **information en temps réel** (prévisions météo, ouverture ou fermeture de certaines activités, offres exceptionnelles)



### APRÈS LA VISITE, PROLONGER L'EXPÉRIENCE AU-DELÀ DES FRONTIÈRES DU PARC

- Fédérer la **communauté des « Amis du Jardin »**
- Partage d'expériences et de souvenirs
- **Rendez-vous privilégiés** pour les influenceurs
- Un nouveau compte **twitter** #jardindacclimatation, pour interagir avec les internautes, une présence sur Facebook et Instagram
- Proposition d'**expériences immersives sur les réseaux sociaux** (suivi de la vie des animaux de la Ferme, visite du parc en hyperlapse)



# 8

## UNE HISTOIRE MAGNIFIÉE

—  
LA MISE EN SCÈNE  
D'UN PATRIMOINE NAPOLÉON III  
UNIQUE À PARIS

### RÉHABILITATION DES BÂTIMENTS EMBLÉMATIQUES

- Harmonisation du langage architectural
- Adaptation aux nouvelles exigences réglementaires

### RESTAURATION DES ÉDIFICES REMARQUABLES

- Reprise des techniques et des matériaux utilisés lors de leur construction
- Valorisation de leur aspect d'origine

### REPRISE DU LANGAGE ARCHITECTURAL DU BOIS DE BOULOGNE POUR LES NOUVELLES CONSTRUCTIONS

- Les traditionnelles constructions du Bois de Boulogne comme source d'inspiration
- Priorité donnée à l'intégration architecturale et paysagère

### RE-CRÉATION DES ENTRÉES HISTORIQUES

- Jean-Charles Alphand et Gabriel Davioud comme sources d'inspiration
- Prise en compte des nouvelles règles d'accessibilité, de sécurité et de contrôle d'accès

#### LE PAVILLON EUGÉNIE

- Respect de la volumétrie originelle
- Aménagements intérieurs adaptés à la nouvelle vocation du bâtiment : l'accueil des ateliers du Jardin

#### LA GRANDE VOLIÈRE

- Restauration de l'ensemble des ferronneries, des maçonneries intérieures et extérieures

#### LA MAGNANERIE

- Mise en majesté paysagère
- Création d'une nouvelle terrasse ouvrant une perspective sur le village des manèges

#### LE PAVILLON MAGENTA

- Un « pastiche » des pavillons du Bois de Boulogne pour le nouveau PC sécurité
- Un dialogue architectural et paysager avec la Magnanerie, le nouveau Café à vapeur

#### L'ENTRÉE SABLONS

- Reprise du tracé d'origine et restauration de la grande perspective centrale
- 1 hectare rendu aux visiteurs en avançant les caisses le long de la limite de propriété du Jardin existant



9

18 HECTARES  
DE NATURE  
ET DE  
PROMENADES  
RETROUVÉS



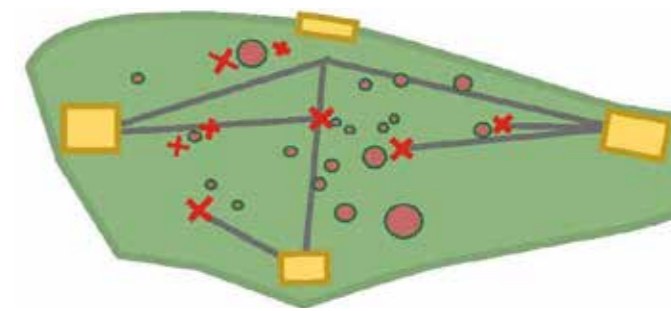
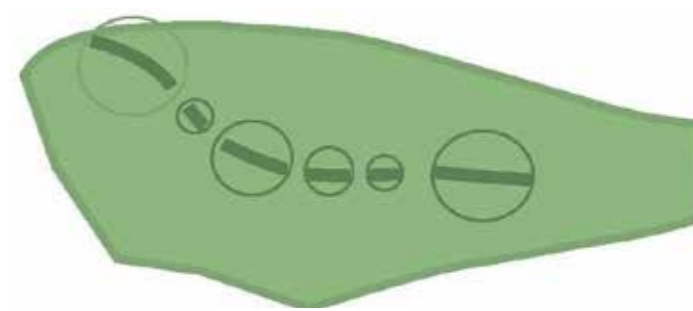


## Le tracé historique de Barillet-Deschamps retrouvé

AVANT



Etat actuel : Les abords de la rivière, boisés, se ferment.

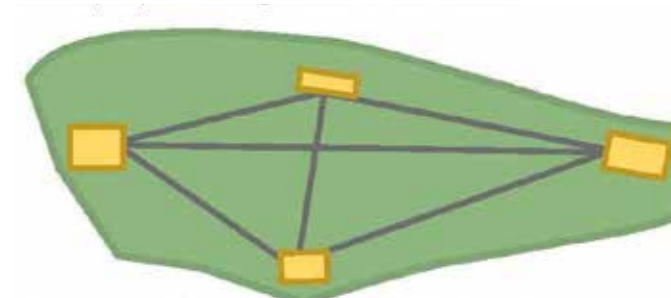
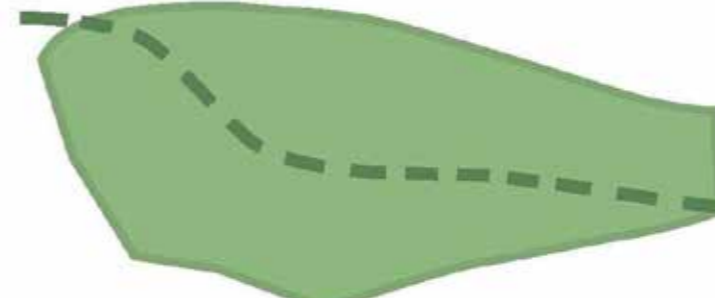
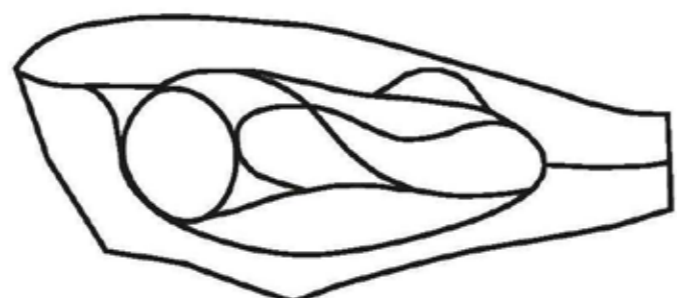
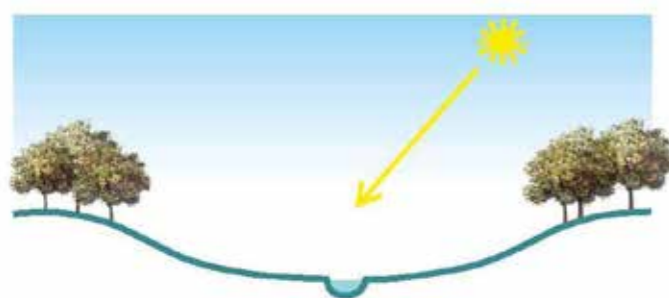


**DÉGAGER**  
LE CŒUR  
DU JARDIN

**RESTAURER**  
LES CIRCULATIONS  
HISTORIQUES

**RETROUVER**  
LE TRACÉ  
DE LA RIVIÈRE

**REMETTRE  
EN VALEUR**  
LES PERSPECTIVES  
D'ORIGINE



MAINTENANT

## Une opération pilote dans le Bois de Boulogne !

**2  
hectares  
ludiques  
retrouvés**

- Le lac et son jet d'eau aux 15 combinaisons
- Des allées animées

**300  
arbres plantés**

(pins de Chine et d'Autriche, chênes et cerisiers du Japon, magnolias, tilleuls de Hongrie)

**20  
hectares  
de prairies  
restaurés**

**35 000  
nouveaux  
arbustes**

**1,5  
hectare  
d'enrobé  
supprimé**

**8  
séquoias  
géants**

**1  
hectare  
de pelouse  
en plus**

### Une « acclimatation moderne » revendiquée

- Recherche d'une **nouvelle harmonie entre la ville et la nature**
- Une gestion environnementale ambitieuse (-50% de production de gaz à effet de serre, - 20% d'énergies fossiles)
- Le développement durable, une thématique phare des nouveaux ateliers pédagogiques

## DÉAMBULER SUR DE NOUVELLES PROMENADES

### L'allée Barillet-Deschamps, une ballade à l'orée du bois :

- 1 hectare rendu aux visiteurs
- Un itinéraire arboré pour traverser le Jardin de l'entrée Sablons à la sortie Saint-James
- Un parcours sportif
- Les miroirs déformants (attraction emblématique du Jardin)

### La promenade des cerisiers, un lieu de contemplation et de détente :

- Au cœur de la ferme normande
- Un accès direct à la rivière (passage à gué)
- 20 cerisiers à fleurs du Japon
- Un point de vue étonnant sur l'enclos des moutons d'Ouessant

## RÊVER EN HAUT DU BELVÉDÈRE DU THÉÂTRE ROUGE

- À l'ombre des chênes, des pins et des tilleuls
- Un point de vue remarquable sur le cœur du Jardin dégagé et la Rivière enchantée



## LE JARDIN CORÉEN HAVRE DE SÉRÉNITÉ

- **Entièrement restauré en 2018** par la direction des Parcs et Jardins de Séoul
- **Symbole de l'amitié** entre Paris et la capitale coréenne
- **5000 m<sup>2</sup>** inspirés d'un jardin impérial coréen
- Temple rond aux couleurs polychromes qui symbolisent la félicité
- Un espace d'**introduction aux civilisations asiatiques**

10

500 ANIMAUX  
À OBSERVER,  
APPROCHER  
ET CONNAÎTRE



1

## OBSERVER

- La vocation originelle du Jardin d'Acclimatation retrouvée : **apercevoir des animaux dans leur milieu naturel**
- L'« acclimatation moderne » développée, **le lien renforcé entre l'homme et la nature**
- **3 habitats aménagés**, 3 ambiances marquées pour une observation complète de la biodiversité



**400 animaux domestiques** à la Ferme Normande



**50 espèces d'oiseaux exotiques** à la Grande Volière



**2 espèces montagnardes** (mouflons et marmottes) au Rocher alpin

2

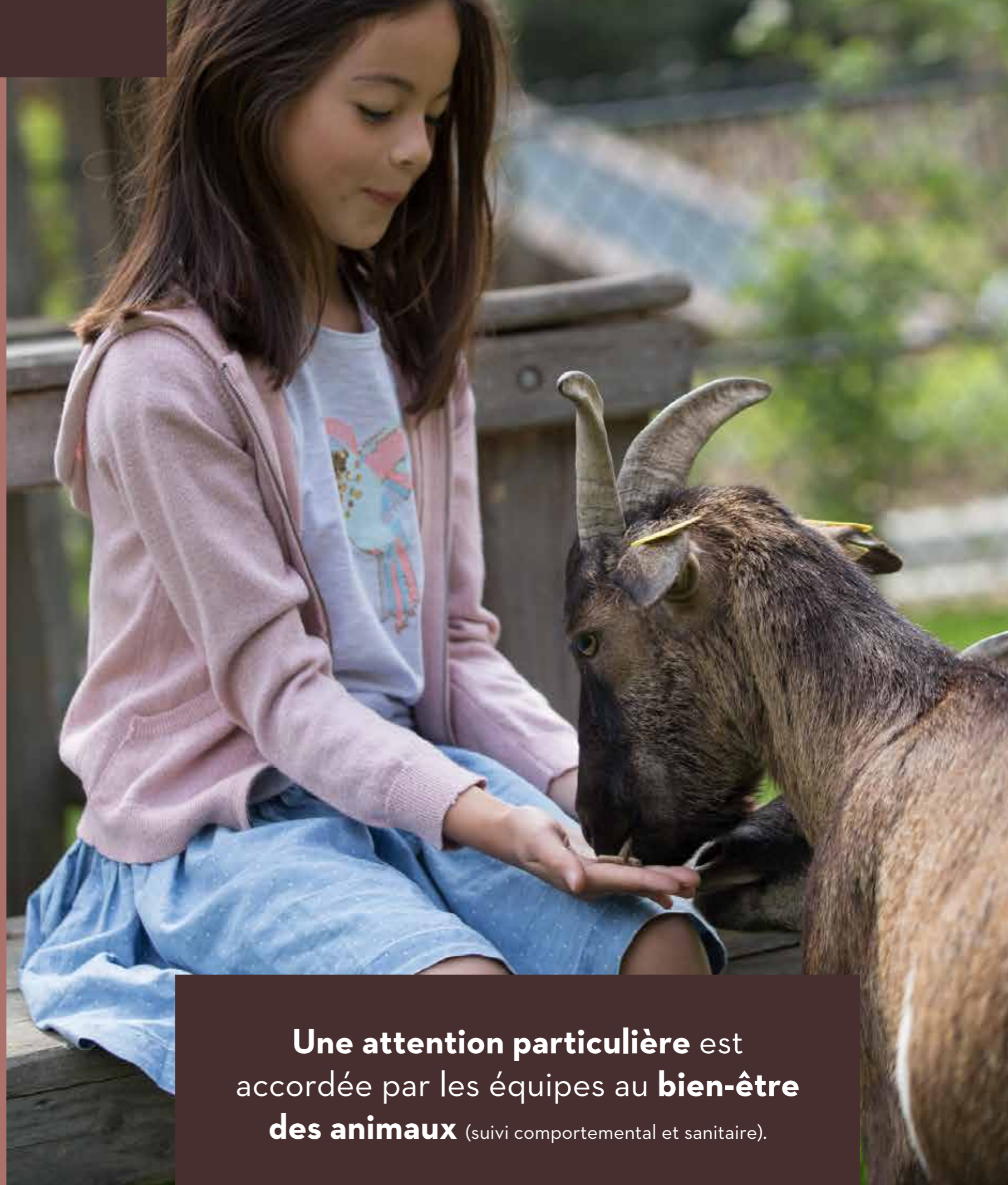
## APPROCHER

- **5 enclos de contact** (entre les visiteurs et les animaux)
- **Zones de quiétudes** où les animaux peuvent se reposer

3

## CONNAÎTRE

- **Pédagogie** autour des enjeux de préservation des espèces et des écosystèmes
- « **Leçons des choses** » à la Ferme Normande, « Atelier des mille-pattes » à la Grande Volière



**Une attention particulière** est accordée par les équipes au **bien-être des animaux** (suivi comportemental et sanitaire).

### La plus belle ferme pédagogique de Paris est au Jardin d'Acclimatation !

- Une exploration de l'**environnement local**
- **Animaux domestiques et de petite taille** (chèvres naines, chèvres de Rove, cochons nains, moutons d'Ouessant, lapins de Garenne et cochons d'Inde).
- Le **poulailler** et le **rucher** remis en valeur

- **5 volières** spacieuses, mieux équipées
- **5 écosystèmes**, situés sur 4 continents, mis en scène : Asie du sud-est, Océanie-Australie, Afrique et Amazonie
- **50 espèces d'oiseaux** à observer, comme les Ibis rouges, les Perruches ondulées et les Aras bleus, soit 150 volatiles



#### NOUVEAU

##### UNE VOLIÈRE pour approcher de plus près les oiseaux

Passez la porte et entrez dans la volière des loriquets, ces petits perroquets multicolores originaires d'Océanie. Leur régime alimentaire est original : ils se nourrissent du pollen et du nectar des fleurs. Les enfants, accompagnés de leurs parents, pourront donner à ces oiseaux **un nectar spécialement conçu pour répondre à leurs besoins.**



# 11

## UN JARDIN CHAQUE JOUR DIFFÉRENT

DES PARADES, DES FANFARES,  
DES ORCHESTRES, DES SPECTACLES  
DE RUE ET DES ATELIERS  
PÉDAGOGIQUES TOUTE L'ANNÉE

Dès l'automne, le Jardin  
accueille « Japonismes 2018 »  
pour célébrer l'amitié  
franco-japonaise et celle  
des 2 capitales mondiales,  
Paris et Tokyo.

### PLUS DE 500 ANIMATIONS PAR AN...

#### 1

#### DES MOMENTS EXTRAORDINAIRES POUR ASSEOIR LA NOTORIÉTÉ DU PARC

- Une programmation exceptionnelle à **Noël**
- Un grand lancement de saison au **printemps**

#### 2

#### DES GRANDS RENDEZ-VOUS POUR CONSTRUIRE UNE SAISONNALITÉ ET INSCRIRE LE JARDIN DANS LES ÉVÉNEMENTS PARISIENS

- **Fête de la musique / Nuit blanche / Printemps des poètes...**
- **Nuit des étoiles / Fête de la science...**
- Participation aux **Journées Particulières** du groupe LVMH

#### 3

#### DES ANIMATIONS QUOTIDIENNES ENRICHIES POUR SUSCITER LA REVISITE

- Le **Théâtre**, nouveau pôle d'activités
- Fanfares, parades, orchestres, artistes de rues, échassiers, cracheurs de feu, grandes marionnettes, magiciens...

### ...POUR ATTIRER 500 000 NOUVEAUX VISITEURS







12

# PRIORITÉ À LA SÉCURITÉ

—  
VIDÉO-VIGILANCE, PORTIQUES  
DE SÉCURITÉ, SONORISATION  
D'URGENCE ET AGENTS  
COMPÉTENTS 24H/24 POUR DES  
VISITES EN TOUTE SÉRÉNITÉ

1 million d'euros  
investi dans de  
nouveaux dispositifs  
et équipements

1

## UN NOUVEAU PC SÉCURITÉ AU PAVILLON MAGENTA

- Une équipe de **permanence 24h/24, 365 jours/an**
- Une **salle de visionnage et de supervision** de l'ensemble du système de vidéo-vigilance
- Une **permanence de la Croix-Rouge** 365 jours/an

2

## INTÉGRATION DES PROCÉDURES VIGIPIRATE

- **20 portiques de sécurité** aux entrées pour sécuriser et fluidifier les accès
- **Sonorisation d'urgence** dans l'ensemble du Jardin pour adresser un message unique à tous les visiteurs en cas de nécessité
- Une équipe qui peut compter jusqu'à **150 agents** lors des grands événements

3

## RENFORCEMENT DU SYSTÈME DE VIDÉO-VIGILANCE

- **200 caméras** couvrant le périmètre et l'intérieur du Jardin (clôtures, entrées, allées, manèges...)
- Une **liaison permanente** avec les services de la **Préfecture de Police** du 8<sup>ème</sup> arr<sup>t</sup> et les pompiers de la caserne de Champerret





13

# DES SERVICES AMÉLIORÉS POUR UN ACCUEIL EXEMPLAIRE

—  
ACCÈS PMR, FLUIDITÉ DES  
ALLÉES, NURSERY ET NOUVELLES  
BOUTIQUES

1

## UN JARDIN ACCESSIBLE AUX PERSONNES À MOBILITÉ RÉDUITE

- **Gratuité de l'entrée** ainsi que pour l'accompagnant
- Un **accès dédié** aux entrées Sablons, Gandhi et Eugénie
- Des **sanitaires aménagés**
- **Des attractions avec des accès PMR**

2

## DES FONCTIONNALITÉS OPTIMISÉES POUR LES VISITEURS

- **35 sanitaires supplémentaires**
- Création d'un **espace nursery** avec tables à langer et toilettes
- Une **équipe d'entretien** dédiée

3

## LES MEILLEURS SOUVENIRS DU JARDIN À EMPORTER

- **3 boutiques** thématiques
- Une **nouvelle collection** de produits fidèles à l'esprit Jardin
- **4 stands photos**



# RÉOUVERTURE LE 1<sup>ER</sup> JUIN !



- 10 jours, des matins, des après-midis et des soirées de pré-lancement, à partir du 20 mai. **Accueil de 400, 3000, 5000 et 10 000 visiteurs** (comités d'entreprises, enfants de centres de loisirs et d'associations, familles de salariés du parc).
- **Une campagne cross media nationale**, dès le 25 mai et jusqu'à la fin du mois de juin : presse quotidienne nationale, presse magazine, affichage métro, arrière de bus et kiosques, display spécialisés, déploiement digital
- **Grande inauguration le 2 juin** par Anne Hidalgo, Maire de Paris, et Bernard Arnault, Président-directeur général du Groupe LVMH



# PLAN DU JARDIN D'ACCLIMATATION

LIGNE 75  
 LIGNE 1  
 PC1  
 PARKING

PARKING MADRID  
 LIGNES 43-82-93-174



## DÉJEUNER AU JARDIN

- |   |   |
|---|---|
| <b>RESTAURANTS</b><br>1 La table de Jules Gouffé<br>2 La terrasse du Jardin<br>3 Le restaurant des grandes écuries<br>4 La crêperie Eugénie | <b>KIOSQUES GOURMANDS</b><br>5 La chaumière gourmande<br>6 Le manège gourmand<br>7 Le café à vapeur<br>8 Les délices de la rotonde<br>9 L'aire de pique-nique |
|---|---|

## ATTRACTIONS ET CULTURE

- |  |   |
|--|---|
| 10 La maison des ateliers<br>Ouvert du 9 juillet au 14 octobre 2018<br>11 La gare du petit train<br>À partir de juillet 2018<br>12 La rivière enchantée<br>13 Le kiosque à musique<br>14 Les canots du lac<br>15 Les trampolines | 16 Les manèges de l'Empereur<br>17 Les speed rockets<br>18 Les chaises volantes<br>19 Le théâtre rouge<br>20 Le cinéma interactif<br>21 Les attractions de la ferme |
|--|---|

## NATURE ET PATRIMOINE

- |   |   |
|---|---|
| 22 La grande volière<br>23 Le jardin de Séoul<br>24 Le pigeonnier de Gambetta<br>25 Le rocher alpin<br>26 Les balades à poney | 27 Promenades à dos de Dromadaire<br>(en saison uniquement)<br>28 Le grand miroir vert.<br>29 Le potager<br>30 La promenade des cerisiers |
|---|---|

## AIRES DE JEUX GRATUITES

- |  |  |
|--|--|
| 31 Les miroirs déformants<br>32 La grande patageoire<br>33 Les jeux d'eau<br>34 Le théâtre de Guignol<br>Mercredi, samedi, dimanche, jours fériés<br>et tous les jours pendant les vacances<br>scolaires à 15h00 et 16h00 : en accès libre | 35 Les aventures forestières<br>36 Le labyrinthe de l'ours |
|--|--|

**À LIRE**  
 Pour votre sécurité ou des raisons techniques, le Jardin d'Acclimatation peut être contraint d'annuler certaines animations et attractions. Par ailleurs, nous vous invitons à prendre connaissance des règles de sécurité de chaque attraction afin de vérifier qu'elles sont adaptées à la taille de vos enfants.

Emportez une photo souvenir de votre visite	Distributeurs automatiques de tickets d'attraction	Toilettes	Défibrillateurs
Boutiques	Distributeurs automatiques de billets €	Accueil / Administration	Poste de secours Ouvert tous les jours à partir de 12 heures

## RELATIONS PRESSE

Pierre Bichat - Tél : 06 07 57 40 95 - e-mail : p.bichat@jardindacclimatation.fr  
 Hugues Schmitt / Thomas de Climens, DGM Conseil - Tél : 01 40 70 11 89  
 e-mail : h.schmitt@dgm-conseil.fr / thomasdeclimens@dgm-conseil.fr



**MERCI !**  
**À BIENTÔT AU JARDIN.**  
**NOUS VOUS ATTENDONS**  
**DÈS AUJOURD'HUI !**

