



## CARROUSEL 6,5 M. SUR REMORQUE

SUJETS « JULES VERNE »



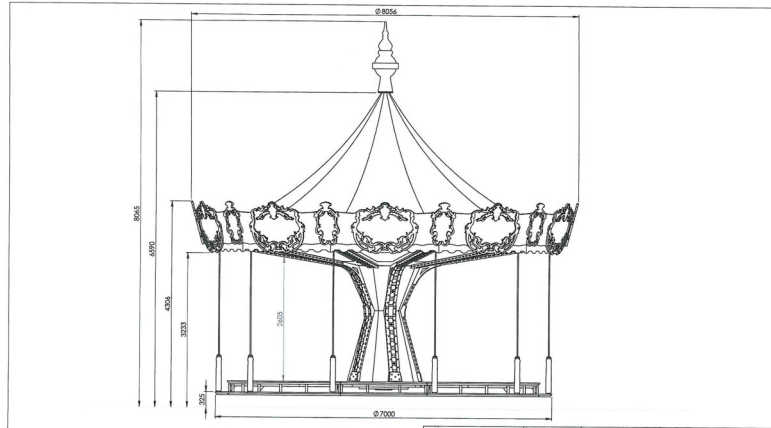
Place Paul Doumer - Lieudit Manufacture des Glaces  
02410 Saint-Gobain

Tel.: +33 (0)3 23 52 69 00 - Fax.: +33 (0)3 23 52 69 01

Email: [info@concept1900.com](mailto:info@concept1900.com) - Website: [www.concept1900.com](http://www.concept1900.com)



## CARROUSEL Ø 7 METRES JULES VERNE SUR REMORQUE



### Caractéristiques techniques :

- Mât fixe – Ossature métallique galvanisée à chaud
- Remorque double essieux 3,5 Tonnes
- Entraînement par moteur réducteur avec couronne d'orientation double rouleaux
- Accélération et décélération par variateur de fréquence avec temporisation
- Réglage automatique des tours de manège par minuterie
- Arrêt d'urgence – Télécommande (marche – arrêt / sonnerie)
- Chapiteau et bâche d'entourage en toile polyester – Pointe sur chapiteau polyester
- Plancher lattes bois exotique lasuré – Frise dessous plancher
- Décors frontons, plafonds et centre : panneaux polyester, goulottes pour éclairage (cabochons et LED 24 volts).
- Peintures à la main
- Torsades aluminium anodisées or avec base torsade 1900

### Chiffres clés

Places assises : environ 38 places, selon implantation choisie

Capacité horaire : 460

Ampoules : 650

Puissance électrique : 8 Kw

Poids : 5500 Kgs

Volume de transport : 60 m<sup>3</sup>

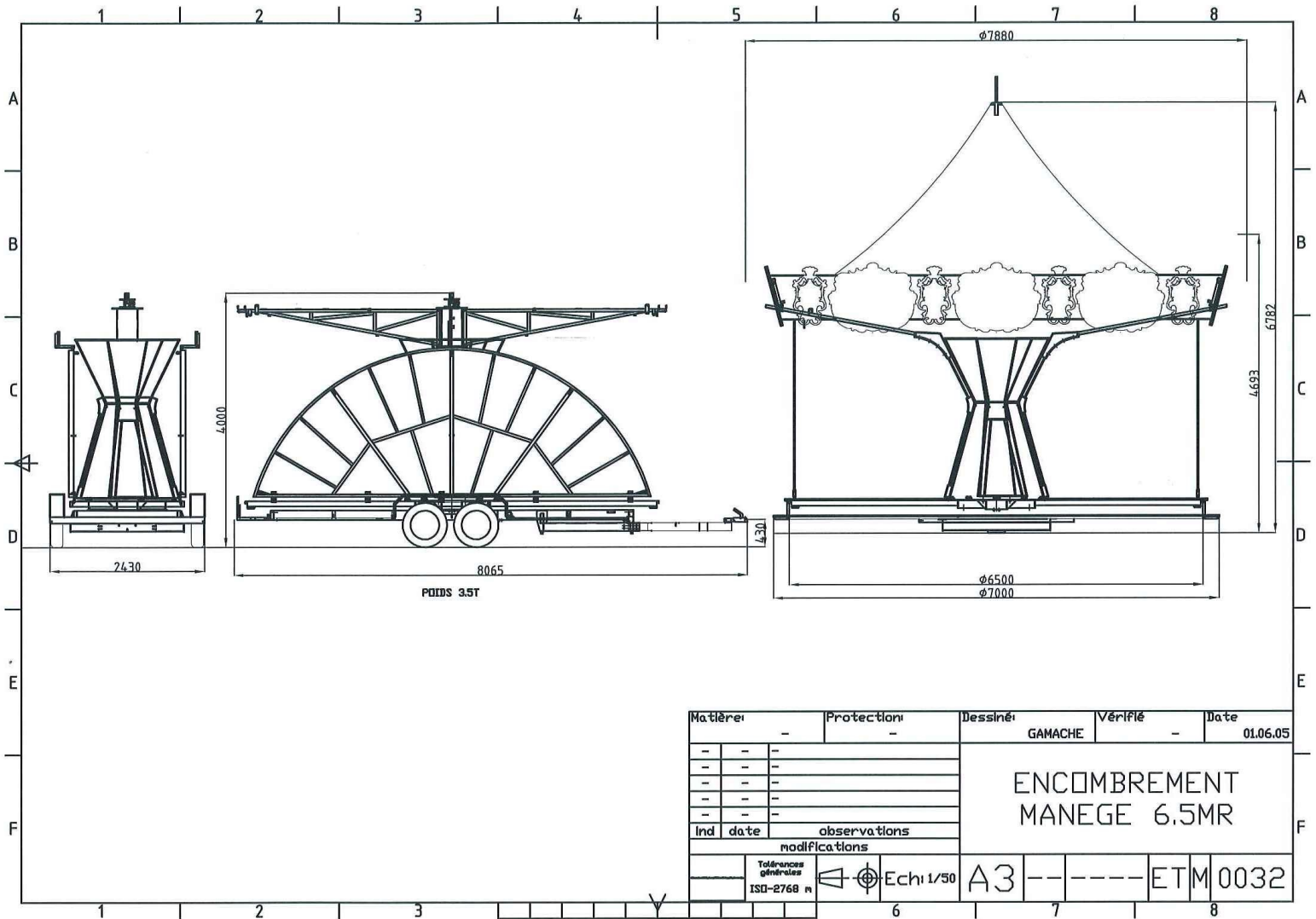
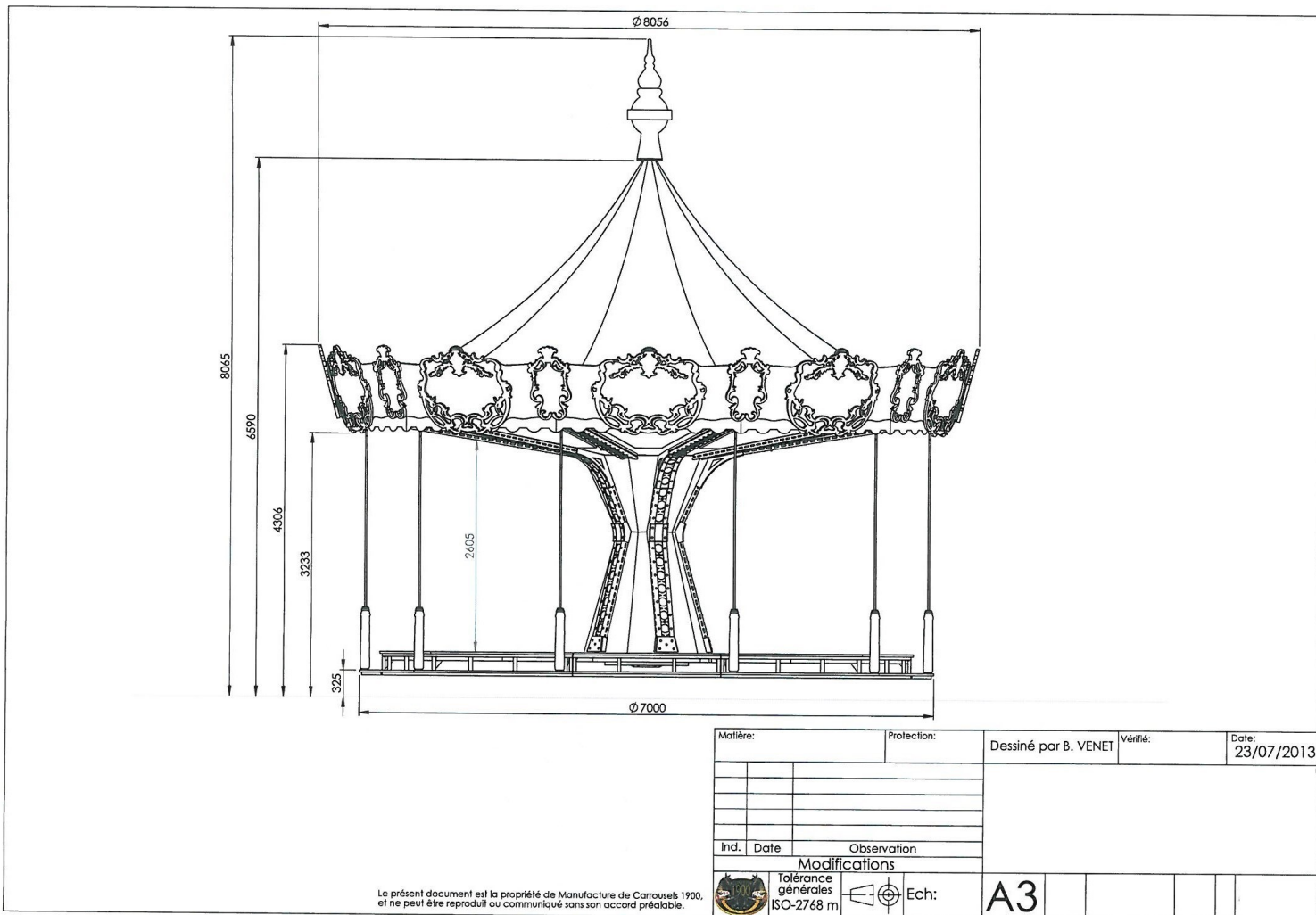
### Maintenance des carrousels :

Très peu de maintenance. Le carrousel est fabriqué en acier galvanisé.

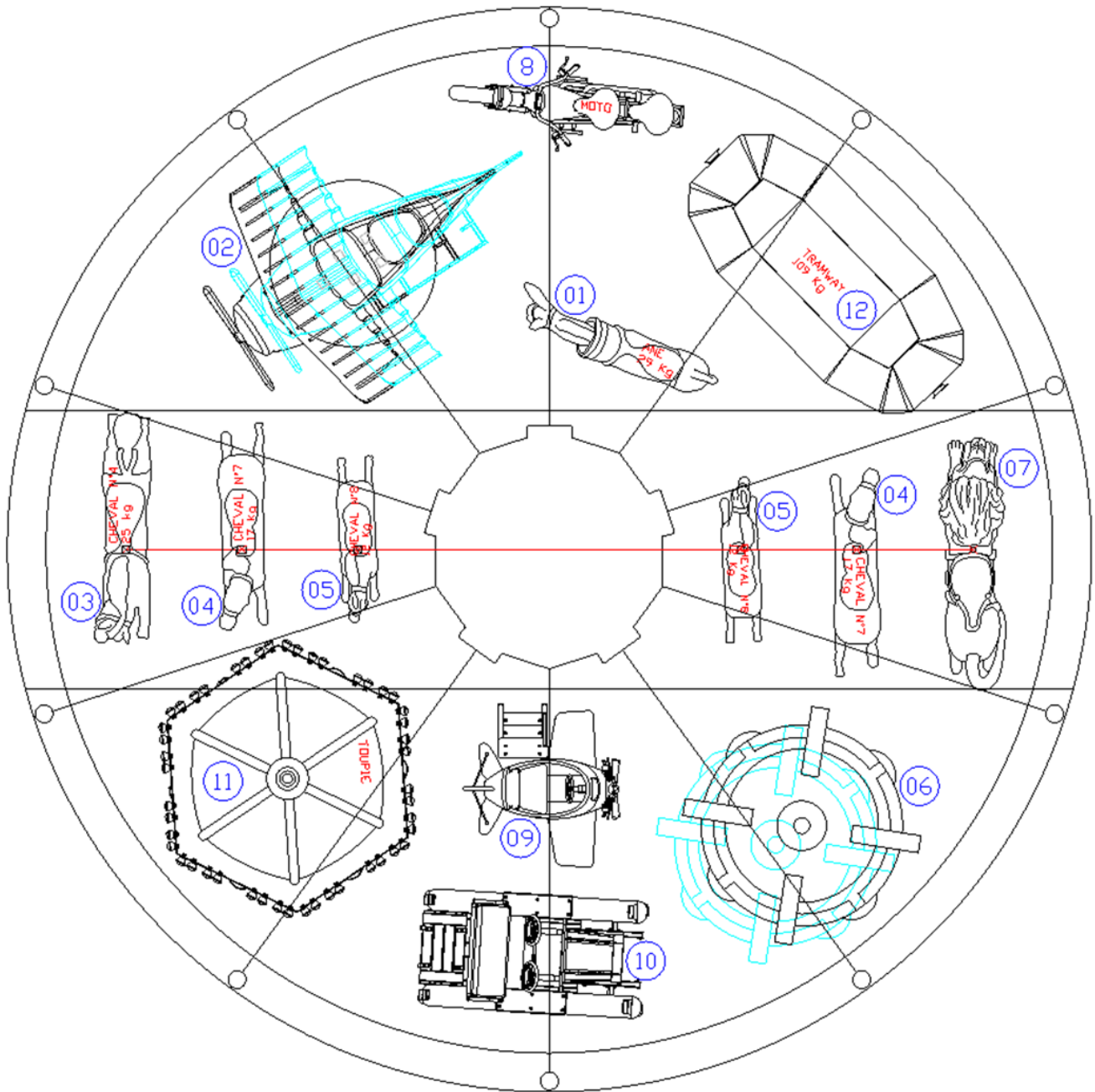
Les polyesters imputrescibles et les peintures polyuréthane de type carrosserie automobile donnent à notre produit une très grande longévité.

Les planchers en bois exotique sont vraiment adaptés à l'utilisation intensive du carrousel.

La technologie est surdimensionnée car nous tenons à notre réputation de constructeur avisé.

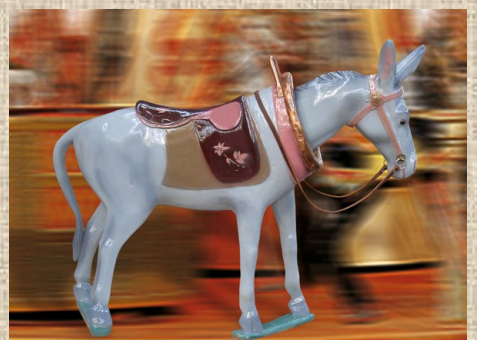


# IMPLANTATION (Figure display) 6,5MR39



## 6,5M sur remorque / on trailer

<u>Rep</u>	<u>Sujets/Figures</u>	<u>Qté/Qty.</u>	<u>Places/Seats</u>	<u>Total</u>
1	Ane / Donkey	1	1	1
2	Biplan sur élévateur / Plane on elevator	1	3	3
3	Cheval N°4 sauteur/ Jumping horse n°4	1	1	1
4	Cheval N°7 sauteur / Jumping horse n°7	2	1	2
5	Cheval N°8 sauteur / Jumping horse n°8	2	1	2
6	Fusée sur élévateur / Rocket on elevator	1	4	4
7	Lion sauteur / Jumping lion	1	1	1
8	Moto 1930 / 1930ies motorbike	1	2	2
9	Pou du ciel sur chaînes / Small plane hanging with chains	1	1	1
10	Tacot / ancient car	1	2	2
11	Toupie / Spin top	1	5	5
12	Tramway	1	8	8
<b>TOTAL</b>		<b>14</b>	<b>30</b>	<b>32</b>



**PHOTOS**  
**MANEGE EN STOCK**  
**NOVEMBRE 2015**













