

CONSEILS ET ASTUCES
POUR BIEN VIVRE VOTRE PELOUSE

Petit guide du tapis vert

NOUVELLE
ÉDITION
ENRICHIE!

 gnis



Au fil des pages...



- 3 secrets pour bien vivre votre pelouse 4-5
- La pelouse, facile à vivre! 6-7
- Apprenez à arroser et à rénover 8-9
- Implantez... à vous de jouer! 10-11
- Votre pelouse, bienfaitrice de la planète 12-15
- Votre pelouse,
le plaisir d'une ambiance calme 16-17
- Votre pelouse,
le plaisir d'un air frais et sain 18-19
- Découvrez l'application
« Choisir ma pelouse » 20

Votre pelouse, tout un monde de plaisirs!

Marchez pieds nus dans la pelouse...
Offrez-vous une pause, allongé sur un
gazon moelleux...
Respirez à pleins poumons le parfum
de l'herbe tendre et fraîchement coupée...
Observez vos compagnons familiers jouer
sur le gazon, admirez l'écrin que constitue
votre tapis vert, respirez un air plus frais,
plus sain... Une intense palette de plaisirs
s'offre à vous!
La pelouse, bien plus qu'un simple élément
décoratif de votre environnement, est une
source de plaisirs sans cesse renouvelés!
Pour bien vivre votre pelouse, et lui
apporter les quelques soins nécessaires

en toute facilité, suivez
le **PETIT GUIDE DU TAPIS VERT!**
Entretien, rénovation, création,
découvrez ces secrets de réussite
qui vous feront dire: Pelouse Plaisir...
rien de plus facile!

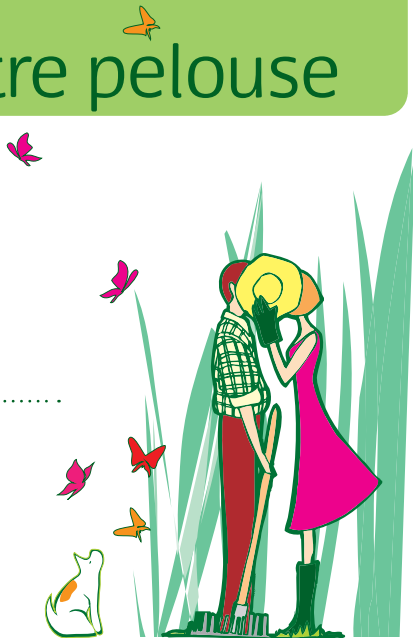


3 secrets pour bien vivre votre pelouse

Que vous souhaitiez simplement regarnir des trous sur votre pelouse, rénover une partie plus importante ou créer de toute pièce un nouveau gazon, découvrez et prenez en compte ces trois « Secrets de jardinier » ! Ces clés de succès vont vous permettre d'obtenir de bons résultats, en toute facilité... de quoi savourer pleinement votre plaisir d'une belle pelouse !

Semer aux bonnes périodes

Le semis de gazon peut être réalisé durant une large période, de mars à octobre.
Au printemps, il convient d'attendre que le sol soit suffisamment réchauffé pour que la levée des graines soit rapide.



En été, pour semer, le sol doit être humide ou pouvoir bénéficier de pluies ou d'arrosages suivis.

La période la plus favorable est celle allant de fin août à septembre, car le sol est bien réchauffé et généralement arrosé : ces conditions permettent une germination rapide des graines et une bonne installation du gazon.



- Époque favorable
- Possible en climat océanique



Semer en surface

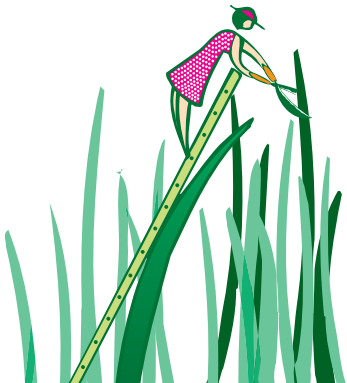
Inutile de retourner le sol profondément ou de bêcher pour semer votre gazon ! Les semences de gazon, fines, peuvent être déposées en surface après avoir ameubli le sol en le griffant. Recouvrez simplement les semences d'une fine couche de terre ou de terreau et de sable mélangés.

Rouler après semis

Tasser le sol après le semis est la meilleure garantie d'une bonne levée : pour cela, roulez les zones ensemencées avec un rouleau à gazon suffisamment lourd, ou tassez les zones plus petites à l'aide d'une planchette. Ce geste, nécessaire pour une bonne levée, assurera le maintien de l'humidité autour des semences.

La pelouse facile à vivre !

Vivre sa pelouse, c'est bien sûr l'entretenir ! La tonte est presque toujours réalisée ; en revanche, les autres travaux d'entretien de la pelouse sont moins pratiqués, bien que les mousses et mauvaises herbes soient souvent source de désagrément.



Mousses et mauvaises herbes vous importent ?

Pas de panique, suivez ces quelques conseils simples et efficaces :

- Limitez les causes du développement des mousses, en favorisant la lumière, en ramassant les feuilles mortes, en aérant régulièrement la surface du sol à l'aide d'un scarificateur, par exemple, en apportant du sable sur un sol trop lourd, en favorisant le développement de la pelouse par des apports d'engrais.

- Tondez assez court mais pas trop, dès que le temps le permet.
- Éliminez les mousses préférentiellement de manière mécanique avec un scarificateur que vous pouvez louer (il est aussi possible d'appliquer un traitement chimique en sortie d'hiver, et d'enlever les mousses après traitement avec un râteau à gazon).
- Éliminez les mauvaises herbes trop gênantes à l'aide d'un couteau pour extraire les racines. Un traitement à l'aide d'un désherbant spécifique est à réserver aux infestations importantes.
- Grattez le sol au niveau des zones dégarnies, semez à la volée, ratissez en surface pour recouvrir légèrement les graines.
- Épandez un peu de terreau, roulez, tassez, arrosez en pluie fine... et regardez pousser !

Le ressemis des trous de la pelouse est dénommé, en terme technique, « réparation » ou « regarnissage ».

LES PETITS ⊕

Choisissez des mélanges de gazon spéciaux, sélectionnés pour leur aptitude à la levée et leur installation rapide.

Vous pouvez également utiliser le même mélange que celui de votre pelouse si celle-ci est récente.



Apprenez à arroser

Cela vous permettra de ne pas gaspiller l'eau, si votre pelouse souffre de sécheresse :
Arrosez copieusement (4/5 litres par m²) et peu fréquemment, en privilégiant les arrosages de nuit ; l'eau migrera en profondeur et les racines de gazon plongeront dans le sol pour rechercher l'humidité, ce qui fortifiera votre pelouse.

LES PETITS ⊕

Un moyen simple pour économiser l'eau : choisir dès l'implantation un mélange de semences gazon moins sensible à la sécheresse, comportant au moins 50% d'espèces résistantes au sec. Des mélanges de semences de gazon spéciaux résistants au sec, sont généralement proposés en magasin.



Rénover: un jeu d'enfant

Votre pelouse est ancienne et vous semble dégradée ?
Vous rêvez d'un beau tapis vert, mais n'imaginez pas de tout réimplanter ?
Optez pour les techniques de rénovation en suivant nos conseils,
et découvrez comment « Rénover sa pelouse devient un jeu d'enfant » !
90% des personnes qui ont rénové leur pelouse ont été satisfaites du résultat !



Comment procéder pour rénover sa pelouse ?

- Tondez le gazon très court.
- Si nécessaire, enlevez la mousse et désherbez la partie à rénover. Laissez agir le produit 10 à 15 jours.
- Ratissez ou mieux scarifiez et ramassez les débris végétaux.
- Griffez le sol puisensemencez toutes les zones dégarnies avec des semences de gazon de qualité.
- Terreautez finement, roulez et arrosez.
- 20 à 30 jours après le semis, tondez en réglant sur la plus grande hauteur de coupe.

Implantez, à vous de jouer!



Vous venez d'emménager... Tout se met en place dans la maison, mais il vous reste encore une tâche à réaliser : semer la pelouse! Les nouveaux gazons vont vous permettre de goûter très vite aux plaisirs de votre tapis vert: 91% des jardiniers qui ont implanté leur pelouse en sont satisfaits!



Quoi de neuf en semences de gazon ?



Les mélanges de semences de gazon, composés de variétés de graminées sélectionnées, sont améliorés d'année en année sur principalement 4 critères :

- L'esthétique, finesse et densité du feuillage.
- La résistance au piétinement: désormais finesse et résistance sont compatibles.

- La résistance à la sécheresse : l'incorporation d'espèces résistantes au sec a réduit significativement le besoin en eau des pelouses.
- La diminution de la vitesse de pousse et des quantités de déchets de tonte.

Comment bien choisir vos semences ?

Chaque type de semence possède des qualités particulières qui répondent à des types d'utilisations spécifiques. Choisissez votre mélange de semences en fonction de l'utilisation principale de votre pelouse :

- Pour jouer : les mélanges proposés sont particulièrement résistants au piétinement. Les meilleurs associent résistance et finesse du feuillage.
- Pour se détendre : les mélanges combinent esthétique et résistance.
- Pour le décor : les mélanges donnent des gazons très fins, très denses et particulièrement esthétiques.
- Si vous recherchez avant tout une pelouse résistante au sec, choisissez un gazon spécifique.

LES PETITS ⊕

Les mélanges de semences de gazon labellisés 'Label Rouge' garantissent une qualité supérieure, adaptée aux différentes utilisations.



Pour en savoir plus, rendez-vous sur le site www.pelouses-net.com

Votre pelouse, bienfaitrice de la planète !

Votre pelouse vous procure de nombreux plaisirs, elle est aussi une véritable bienfaitrice pour la planète ! La partie aérienne des graminées à gazon reste verte et fonctionnelle tout au long de l'année. Ainsi, la multitude de feuilles travaille une grande partie de l'année à capter du gaz carbonique et libérer de l'oxygène, et lutte en continu contre la surproduction de gaz carbonique due à l'activité humaine !



Plus votre tapis vert est dense et en bonne santé, mieux il fonctionne ! En améliorant depuis des années les plantes à gazon pour leur densité, leur résistance aux maladies et leur pérennité, les chercheurs ont rendu le gazon plus efficace vis-à-vis de l'environnement.



Pratiquez une véritable gestion écologique de votre pelouse



LES PETITS ⊕

Les mélanges de semences labellisés « pelouse Eco durable » sont composés d'espèces et de variétés offrant une pérennité de la pelouse pour l'usage souhaité (sport, agrément) dans des conditions d'entretien limités : économie d'eau, fertilisation modérée ou réduction de déchets de tonte.



Le choix de variétés à moindre vitesse de pousse divise par 2 les quantités de déchets de tonte, la résistance améliorée aux conditions sèches vous permet de réduire les arrosages, enfin la résistance aux maladies assure une meilleure pérennité de votre pelouse.



La pelouse capte le CO₂ et libère l'O₂



Comment ça fonctionne?

Le carbone est capturé par la plante au niveau des feuilles vertes, puis il est séquestré dans le sol grâce au développement et à la décomposition du système racinaire.

Un gazon entretenu capte 10 à 12 tonnes par hectare de CO₂ par an dans ses feuilles et ses racines. À surface égale, il permet de bloquer dans le sol une quantité de CO₂ deux fois plus importante qu'une forêt de feuillus de 120 ans, et autant qu'une plantation de conifères de 25 ans. Par le processus de photosynthèse, et grâce à l'énergie solaire, les plantes

ont la capacité de transformer le carbone en produisant leur matière organique, et libèrent de l'oxygène ! Une pelouse de 230 m² produit l'équivalent des besoins annuels en O₂ d'une famille de 4 personnes.

Le saviez-vous ?

Les pelouses sont composées de centaines de milliers de plantes et de feuilles ! 1m² de pelouse représente une surface foliaire d'au moins 2m², soit à peine deux fois moins qu'une forêt. Les pelouses des particuliers couvrent en France plus de 1 000 000 ha, et plus de 1 500 000 ha si on y ajoute l'habitat collectif, les espaces publics et industriels, autoroutes, voies ferrées, etc.

Votre pelouse préserve la qualité de l'eau



L'eau est fréquemment polluée par l'écoulement de contaminants sur des surfaces dures et imperméables, fréquentes en zone urbaine.

Au contraire, votre pelouse permet à l'eau de s'infiltrer doucement dans le sol.

Par la densité de son système racinaire, elle joue le rôle de filtre naturel et constitue le lieu idéal de biodégradation dans le sol, de la plupart des contaminants de l'environnement.

La microfaune et les bactéries présentes dans le sol décomposent les produits chimiques en matériaux inoffensifs. Votre pelouse contribue ainsi à vous procurer une eau plus pure !

En France comme aux États-Unis, les pouvoirs publics soutiennent la mise en place de «bandes enherbées», constituées de plantes entrant dans la composition des gazons, pour limiter la pollution des eaux de surface et des nappes phréatiques par les engrais et les pesticides.

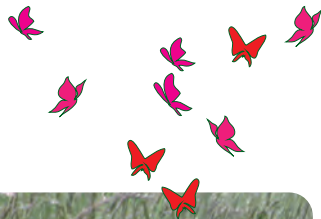


Votre pelouse, le plaisir d'une ambiance calme

La pelouse absorbe les bruits et contribue ainsi à vous offrir une ambiance plus calme. La réflexion et la diffusion des sons, importantes sur de nombreuses surfaces dures et artificielles, sont fortement atténuées au contact des gazons, car l'onde sonore est absorbée par la surface poreuse des feuilles.

L'atténuation du bruit ambiant est importante – jusqu'à 7 décibels A, les riverains et passagers de voies de tramways engazonnées apprécient ! Une atténuation de 7 dB (A) représente un bruit perçu 5 fois moins important qu'en présence d'un revêtement en béton, et pour comparer, le revêtement d'une autoroute est parfois renouvelé pour un objectif de gain de seulement 3 dB(A) (Source IFSTTAR).





Des idées pour créer des vagues dans votre pelouse, et découvrir des sensations nouvelles!

Conservez de fines bandes de gazon non tondues et laissez le gazon monter en tige et fleurir. Vous profiterez alors du spectacle d'un jardin en mouvement, les épis de graminées bougeant au gré du vent!



Votre pelouse, le plaisir d'un air plus frais et plus sain

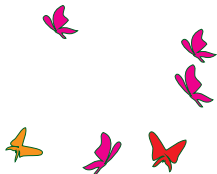
Votre pelouse rafraîchit l'atmosphère



Lors d'après-midi ensoleillées, on observe en ville des élévations de température pouvant aller jusqu'à 5 à 7°C par rapport aux zones rurales environnantes. Cette élévation de température est notamment due à l'abondance de surfaces sombres (goudrons, bétons) qui se réchauffent très rapidement.



Dans votre pelouse, chaque brin d'herbe joue le rôle d'un refroidisseur. Environ 50% de la chaleur du soleil qui arrive sur elle peut être éliminée ainsi, puisque 1 m² de pelouse libère, par évaporation et transpiration, 100 litres d'eau par an dans l'atmosphère ! Ainsi, par une journée d'été ensoleillée, la surface de votre pelouse est de 6 à 9°C plus fraîche que le béton ou l'asphalte... Encore un plaisir que procure votre pelouse !



..... Votre pelouse dépoussière l'air



L'air que nous respirons est fréquemment chargé en poussières contenant des toxines, des spores, des pollens porteurs de molécules allergènes, ainsi que de nombreux microbes et agents pathogènes.

Grâce à votre pelouse, et à sa surface irrégulière, l'air qui passe au dessus et au travers des feuilles de gazon est freiné. Les particules transportées restent attachées aux feuilles de gazon, les plus lourdes tombent entre les brins d'herbe, l'air est ainsi dépoussiéré et plus sain !

En captant 3 à 6 fois plus de poussières que les sols nus, les pelouses aux abords des pistes d'atterrissage sur les aéroports permettent de prolonger la vie des moteurs d'avions !

Découvrez l'application « Choisir ma pelouse »

Pour trouver le gazon qui correspond le mieux à vos souhaits et à votre jardin, téléchargez gratuitement la nouvelle application smartphone « Choisir ma pelouse » !

Disponible pour Android. Scannez le QR code ci-dessous pour télécharger l'application.



programme
national
interprofessionnel
des semences et plants

44, rue du Louvre 75001 – PARIS
www.pelouses-net.com

