



Eclairage extérieur

2017

THORN

Member of Zumtobel Group

THORN

Thorn - la marque de l'éclairage à haute performance énergétique.

La marque Thorn est synonyme de solutions d'éclairage performantes, efficaces et durables, simples d'utilisation et de haute qualité. Thorn vend ses solutions d'éclairage à un large éventail de clients dans le monde entier, qu'ils soient grossistes, installateurs, prescripteurs ou utilisateurs finaux du domaine public et privé. Thorn propose des solutions d'éclairage pour de nombreuses applications comme les routes, les tunnels, les espaces urbains, les zones résidentielles et les installations sportives, ainsi que les bureaux, les écoles et l'industrie. L'objectif de Thorn est d'aller au delà des exigences de ses clients et d'être un partenaire sur le long terme, en matière d'éclairage professionnel novateur et économique.

Parc Olympique Lyonnais (Vinci Construction)
Concepteur lumière : Agence Cobalt

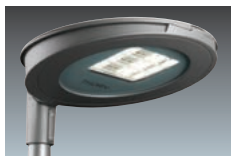


Synoptique

ÉCLAIRAGE ROUTIER



CiviTEQ
4



Dyana LED
6



Orus LED
8



R2L2
10



Thor
12



Urba
14

ÉCLAIRAGE URBAIN



Alumet Stage
16
Alumet Control
Direct
18



Avenue D² LED
20



Avenue F² LED
22



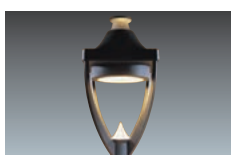
EP 145 LED
24



Flexity
26



Gamma LED
28



Legend LED
30



Plurio LED
32



Urba Deco
34



Adelie
38



Tea
39

LES PROJECTEURS FONCTIONNELS



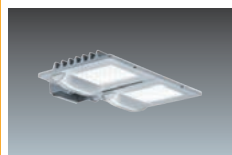
Altis Area
40



Altis Sport
41



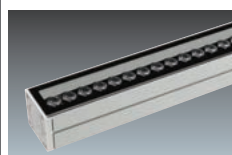
Areaflood Pro
42



LEDfit
44



Contrast 2 LED
46

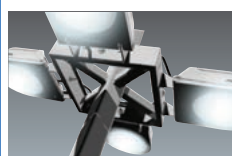


Satin 2
50

LES PROJECTEURS D'ILLUMINATION



Satsys 2
52



Contrast 2
54

CROSSES ET MÂTS

DONNÉES TECHNIQUES

Options de commande
58

Répartitions de la lumière
59

Instructions de configuration
60

CiviTEQ

Gamme de luminaires fonctionnels compacts et efficaces, offrant un rapide retour sur investissement pour la rénovation de l'éclairage public.



Caractéristiques techniques

Flux sortant du luminaire :

- CiviTEQ S : 1807–9666 lm
- CiviTEQ L : 7218–19 133 lm

Puissances :

- CiviTEQ S : 14–79 W
- CiviTEQ L : 51–152 W

Températures de couleur :

- 3000 K et 4000 K

Durée de vie des LED :

- 100 000 h @ Ta 25 °C L90/B10

Répartitions de la lumière :

- Choix entre 12 optiques THORN R-PEC





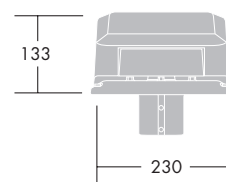
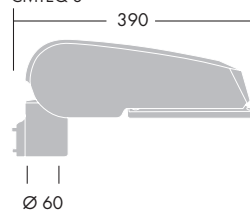
Matériaux / Finitions

- Corps, couvercle et manchon : fonderie d'aluminium
- Finition peinture gris clair RAL 9006 ou poudre gris anthracite AKZO 900 sablé (autres couleurs RAL sur demande)
- Fermeture : verre plat trempé avec traitement anti-reflet
- Visserie & clip : acier inoxydable

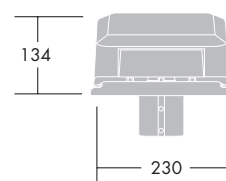
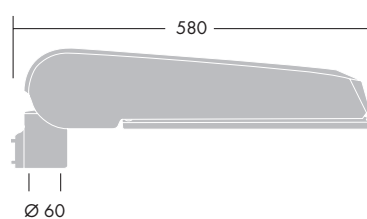
Accessoires

- Coupe-flux externe AV et AR
- Adaptateur latéral pour crosse Ø 34/42 mm
- Intégration de différents capteurs et composants pour l'éclairage intelligent

CiviTEQ S



CiviTEQ L



Installation / Montage

- Montage en top avec emmanchement Ø 60 mm, inclinaison réglable de 0° à +10° par pas de 5°
- Montage latéral avec emmanchement Ø 60 mm, inclinaison réglable de -20° à 0° par pas de 5°
- Accès sans outils au compartiment appareillage à l'aide d'un clip rapide
- Presse-étoupe pour câble de Ø 8 à 13 mm

Dyana LED

Gamme de luminaires de haute qualité au design intemporel, pour valoriser les avenues, les rues, et les places.



Caractéristiques techniques

Flux sortant du luminaire :

- Dyana S : 2945–11 490 lm
- Dyana L : 8734–17 000 lm

Puissances :

- Dyana S : 28–114 W
- Dyana L : 72–158 W

Températures de couleur :

- 3000 K et 4000 K

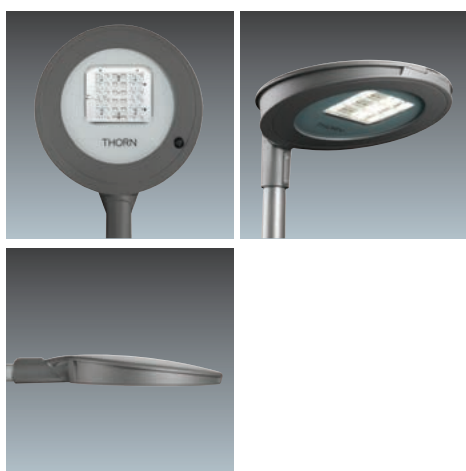
Durée de vie des LED :

- 100 000 h @ Ta 25 °C L90/B10

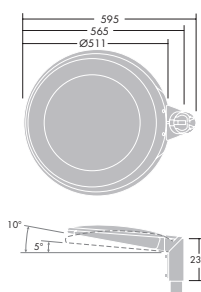
Répartitions de la lumière :

- Système optique THORN R-PEC

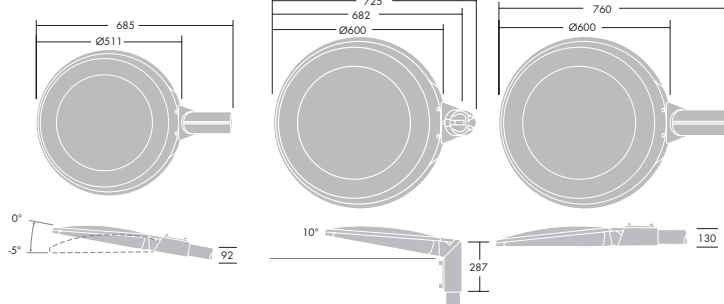




Dyana LED taille 1



Dyana LED taille 2



Matériaux / Finitions

- Corps et manchon: fonderie d'aluminium
- Couvercle: fonderie d'aluminium (taille 1) ou aluminium repoussé (taille 2)
- Finition peinture poudre gris anthracite AKZO 900 sablé (autres couleurs RAL sur demande)
- Fermeture: verre plat trempé ép. 5 mm

Accessoires

- Adaptateur latéral pour crosse Ø 34/42 mm
- Intégration de différents capteurs et composants pour l'éclairage intelligent

Crosses et mâts

- Ensembles Satys 2 – voir page 52

Installation / Montage

Dyana LED taille 1

- Montage latéral avec emmanchement Ø 60 mm long. 100 mm, inclinaison de 0° ou -5°
- Montage en top avec emmanchement Ø 60 mm long. 100 mm, inclinaison de 5° ou 10°
- Manchon réversible fixé par 2 vis

Dyana LED taille 2

- Montage latéral avec emmanchement Ø 60 mm long. 100 mm, inclinaison de 0°
- Montage en top avec emmanchement Ø 60 mm, inclinaison de 10°

Dyana LED taille 1 & 2

- Accès sans outils au compartiment appareillage
- Presse-étoupe pour câble de Ø 8 à 13 mm

Orus LED

Luminaire de rue innovant offrant une faible hauteur de montage et une protection optimale contre l'éblouissement grâce à la technologie brevetée Flat Beam®.



Caractéristiques techniques

Flux sortant du luminaire :

- Orus LED : 1800–2100 lm

Puissances :

- Orus LED : 27–40 W

Températures de couleur :

- 4000 K

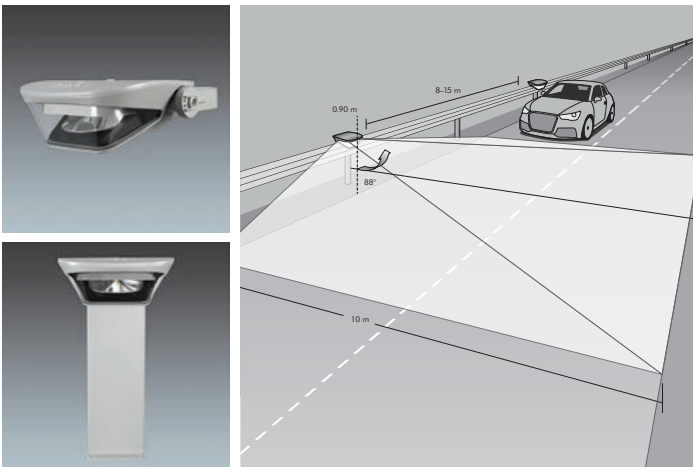
Durée de vie des LED :

- 80000 h @ Ta 25 °C L70/B10

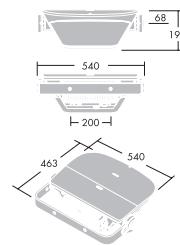
Répartitions de la lumière :

- Optique routière pour un éclairage efficace de la chaussée
- Optique urbaine avec réflecteur supplémentaire pour une meilleure visibilité des piétons

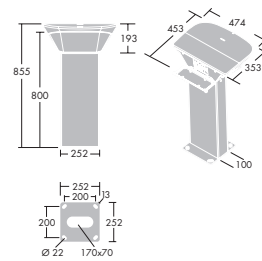
IK10 IP66    



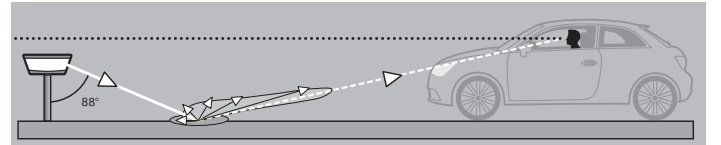
Orus LED avec fourche



Orus LED avec borne



Technologie Flat Beam®



Matériaux / Finitions

- Corps et fourche : fonderie d'aluminium résistant au brouillard salin (1000 h)
- Borne : acier (ép. 3 mm)- Finition peinture poudre gris clair AKZO 150 sablé
- Vasque : polycarbonate résistant aux chocs (40 joules), stable aux UV, protégée contre les graffitis et traitée anti-rayure
- Réflecteur : aluminium à haute réflectivité
- Visserie : anti-vandale en acier inoxydable, avec traitement Ecolubric®

Installation / Montage

- 2 possibilités d'installation: avec une fourche sur la structure de l'ouvrage ou avec une borne au sol
- Pour une utilisation optimale de la technologie Flat Beam®, nous recommandons une hauteur de montage de 0,9 m au-dessus de la surface de la voie et une distance d'env. 1,5 m de la surface à éclairer
- Fixation de la fourche à l'aide de 2 vis M10 et possibilité d'inclinaison sur un angle de 180°
- Fixation de la borne à l'aide d'une semelle
- Accès au compartiment appareillage à l'aide de vis en acier inoxydable anti-vandalisme
- Presse-étoupes pour câble de Ø 8 à 13 mm

R2L2

Gamme de luminaires polyvalents, efficaces et évolutifs pour toutes les applications d'éclairage routier jusqu'à la classe M2.



Caractéristiques techniques

Flux sortant du luminaire :

- R2L2 S : 1700–12 000 lm
- R2L2 M : 8400–30 000 lm

Puissances :

- R2L2 S : 15–103 W
- R2L2 M : 63–270 W

Températures de couleur :

- 3000 K et 4000 K

Durée de vie des LED :

- 100 000 h @ Ta 25 °C L90/B10

Répartitions de la lumière :

- Choix entre 12 optiques THORN R-PEC





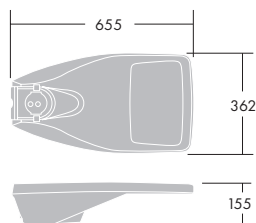
Matériaux / Finitions

- Corps, couvercle et rotule: fonderie d'aluminium, finition peinture poudre gris clair AKZO 150 sablé (autres couleurs RAL sur demande)
- Fermeture: verre plat trempé ép. 4 mm
- Visserie : acier inoxydable avec traitement Ecolubric®
- Clip de fermeture: acier inoxydable

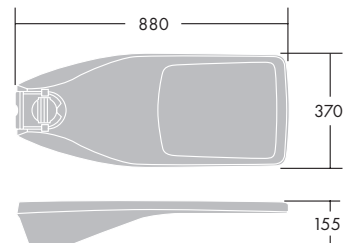
Accessoires

- Adaptateur latéral pour crosse Ø 34/42 mm
- Intégration de différents capteurs et composants pour l'éclairage intelligent

R2L2 S



R2L2 M



Installation / Montage

- Installation à l'aide d'une rotule universelle, pivotant sans outils dans le corps du luminaire
- Montage en top avec emmanchement Ø 60–76 mm, inclinaison réglable de 0° à +10° par pas de 5°
- Montage latéral avec emmanchement Ø 48–60 mm, inclinaison réglable de -15° à 0° par pas de 5°
- Accès sans outils au compartiment appareillage à l'aide d'un clip rapide
- Presse-étoupe pour câble de Ø 6 à 12 mm

Thor

Développé pour les nouveaux besoins de la « Smart City », le luminaire Thor offre dès à présent la flexibilité et l'intelligence de demain.



Caractéristiques techniques

Flux sortant du luminaire :

- THOR S : 2200–8700 lm
- THOR L : 6500–13 500 lm

Puissances :

- THOR S : 20–77 W
- THOR L : 50–110 W

Températures de couleur :

- 3000 K et 4000 K

Durée de vie des LED :

- 100 000 h @ Ta 25 °C L90/B10

Répartitions de la lumière :

- Système optique THORN R-PEC





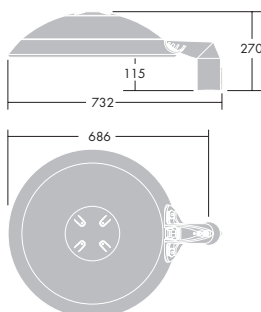
Matériaux / Finitions

- Corps et manchon : fonderie d'aluminium traitée bord de mer, finition peinture poudre gris anthracite AKZO 900 sablé
- Dôme : polycarbonate finition peinture poudre gris anthracite AKZO 900 sablé ou polycarbonate opale avec traitement anti-UV
- Fermeture : verre plat trempé ép. 4 mm
- Diffuseur : ABS blanc avec traitement anti-UV
- Visserie : acier inoxydable

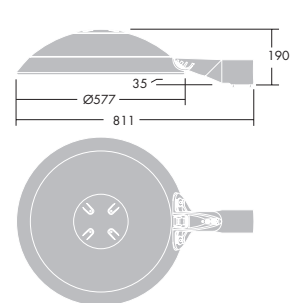
Accessoires

- Adaptateur latéral pour crosse Ø 34/42 mm
- Intégration de différents capteurs et composants pour l'éclairage intelligent, comme par exemple un nœud de communication bi-directionnel avec antenne RF invisible

Thor L – montage en top



Thor L – montage latéral



Installation / Montage

- Montage latéral avec emmanchement Ø 60 mm x long. 100 mm, inclinaison réglable de 0° à -15° par pas de 5°
- Montage en top avec emmanchement Ø 60 mm x long. 100 mm, inclinaison réglable de 0° à +10° par pas de 5°
- Montage suspendu pas du gaz 3/4 G ou en caténaire sur demande
- Livré pré-câblé HO7 RN-F 4 x 1,5 mm² lg. 9 m

Urba

Gamme de luminaires décoratifs offrant élégance et performance pour l'espace urbain.



Caractéristiques techniques

Flux sortant du luminaire :

- Urba S : 1700–9000 lm
- Urba L : 6600–20300 lm

Puissances :

- Urba S : 15–75 W
- Urba L : 51–180 W

Températures de couleur :

- 3000 K et 4000 K

Durée de vie des LED :

- 100000 h @ Ta 25 °C L90/B10

Répartitions de la lumière :

- Choix entre 9 optiques THORN R-PEC

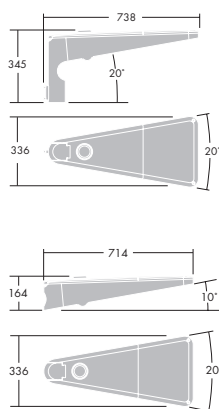




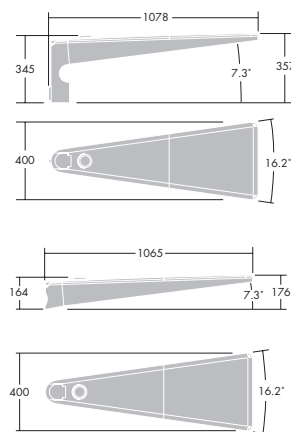
Matériaux / Finitions

- Corps, couvercle et manchon: fonderie d'aluminium, finition peinture poudre gris anthracite AKZO 900 sablé ou noir AKZO 200 sablé (autres couleurs RAL sur demande)
- Fermeture: verre plat trempé ou verre dichroïque trempé (ép. 5 mm). Verre prismatique (EPR) sur demande
- Cadre de fermeture: aluminium, finition peinture poudre aluminium métallisé vernis
- Réflecteur: ABS blanc traité anti-UV (RAL 9016)
- Visserie: acier inoxydable
- Crosses & mâts: aluminium ou acier galvanisé, finition peinture poudre gris anthracite AKZO 900 sablé ou noir AKZO 200 sablé (autres couleurs RAL sur demande)

Urba S – Montage en top / latéral



Urba L – Montage en top / latéral



Accessoires

- Verre prismatique (EPR) pour l'Urba S permettant de renforcer la protection contre l'éblouissement et d'optimiser le confort visuel
- Intégration de différents capteurs et composants pour l'éclairage intelligent
- Collection de crosses et de mâts coordonnés offrant des ensembles harmonieux

Installation / Montage

- Montage latéral avec emmanchement Ø 60 mm x long. 120 mm, inclinaison réglable de -10° à 0°
- Montage en top avec emmanchement Ø 60 mm x long. 80 mm
- Livré pré-câblé HO7 RN-F lg. 8 m (Urba S) ou 10 m (Urba L)

Alumet Stage

Colonne lumineuse multifonctions, assurant l'éclairage des places et des allées piétonnes, ainsi que la mise en valeur architecturale.



Caractéristiques techniques

Flux sortant du luminaire :

- Alumet Stage : 800–4000 lm
(en fonction de la configuration choisie)

Puissances :

- Alumet Stage : 17–84 W
(en fonction de la configuration choisie)

Couleurs de LED :

- Blanc 3000 K et blanc 5000 K
- Rouge, vert, bleu et ambre

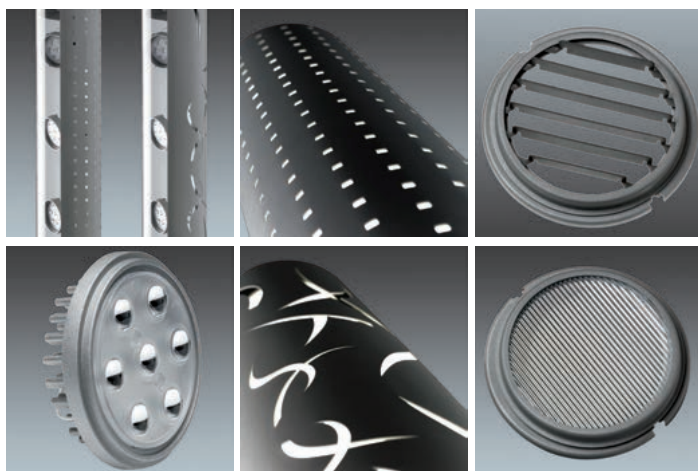
Durée de vie des LED :

- 35 000–50 000 h @ T_a 25 °C L90/B10

Répartitions de la lumière :

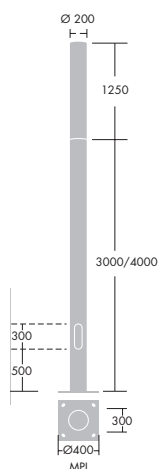
- Faisceau intensif 20° ou semi-intensif 40°





Matériaux / Finitions

- Diffuseur: PC clair résistant aux UV traité avec un vernis anti-graffiti
- Couvercle supérieur: fonderie d'aluminium
- Support et cadre: aluminium
- Tige: acier
- Colonne: aluminium extrudé
- Coupe-flux décoratifs: aluminium
- Finition peinture poudre gris clair sablé AKZO 150 sablé (autres couleurs RAL sur demande)



Accessoires

- Coupe-flux décoratif 180° avec motifs arabesque ou square, personnalisable sur demande
- Grille anti-éblouissement (LV)
- Réfracteur asymétrique en verre (LR)
- Intégration de différents capteurs et composants d'éclairage intelligent

Installation / Montage

- Colonnes de 3 ou 4 m (sans la tête) avec semelle de 400 x 400 mm (entraxe de 300 x 300 mm) pour tiges de scellement de 18 x 400 mm (inclus).
- Hauteur totale (avec tête de 1,25 m) : 4,25 m ou 5,25 m
- Fixation de la tête et du coupe-flux à l'aide d'un seul outil
- Drivers dans un compartiment IP65 suspendu dans le haut de la colonne
- Tête précâblée avec un câble lg. 4 m

Alumet Control Direct

Nouvelle colonne intelligente, avec un savant mélange d'esthétique, de performance et de confort, tout en intégrant des solutions pour la « Smart City ».



Caractéristiques techniques

Flux sortant du luminaire :

- 2000–4200 lm

Températures de couleur :

- 3000 K et 4000 K

Durée de vie des LED :

- 100 000 h à 25 °C / B10L80

Optiques :

- Révolution symétrique
- Asymétrique
- Asymétrique confort

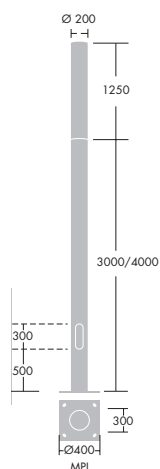
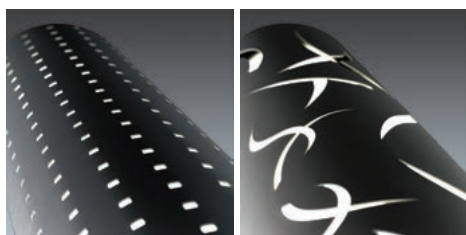
Systèmes de gestion :

- Gradation DALI
- Détection de mouvement intégrée

Options :

- Réduction de puissance autonome
- Intégration de capteurs intelligents





Matériaux / Finitions

- Couvercle supérieur : fonderie d'aluminium, finition peinture poudre gris clair AKZO 150 sablé
- Diffuseur : polycarbonate clair traité anti-UV avec vernis anti-graffiti
- Colonne : aluminium extrudé, finition peinture gris clair AKZO 150 sablé

Accessoires

- Coupe-flux 180° Square et Arabesque en fonderie d'aluminium, finition peinture gris clair AKZO 150 sablé. Autres motifs sur demande

Installation / Montage

- Colonne de 3 ou 4m (sans la tête) avec semelle de 400 x 400 mm
- Tiges de scellement incluses (entaxe de 300 x 300 mm)
- Hauteur totale (avec la tête) de 4,25 ou 5,25 m
- Tête pré-câblée avec câble lg. 4 m

Avenue D² LED

Luminaire fin et élégant avec un diffuseur prismatique, délivrant un éclairage confortable en milieu urbain.



Caractéristiques techniques

Flux sortant du luminaire :

- Avenue D² LED : 1780–3500 lm

Puissances :

- Avenue D² LED : 21–41 W

Températures de couleur :


- 3000 K et 4000 K

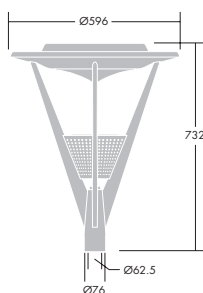
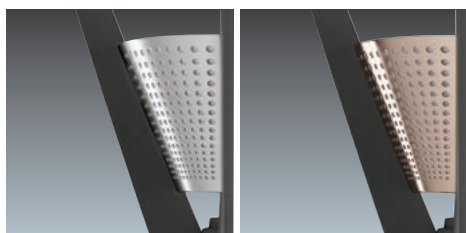
Durée de vie des LED :

- 100 000 h @ Ta 25 °C L90/B10

Répartitions de la lumière :

- Optique de révolution symétrique
- Optique routière

IK08 IP66  



Matériaux / Finitions

- Corps: fonderie d'aluminium
- Couvercle: aluminium repoussé
- Finition: peinture poudre gris anthracite AKZO 900 sablé
- Enjoliveur: polycarbonate métallisé aspect cuivre ou acier inoxydable, recouvert d'un vernis spécial pour prévenir le vieillissement et préserver l'aspect brillant d'origine
- Diffuseur : polycarbonate clair anti-UV avec prismes anti-éblouissement
- Visserie: acier inoxydable

Installation / Montage

- Installation portée sur mât avec emmanchement Ø 60 mm long. 90 mm
- Hauteur d'installation recommandée : 3 à 4 m
- Accès au driver et au moteur LED (interchangeable) par 4 vis sur le chapeau
- Pré-câblage de série avec connecteur en sortie du luminaire
- Système de réduction de puissance autonome désactivable à l'aide d'un interrupteur

Avenue F² LED

Luminaire porté élégant et intemporel pour un éclairage urbain de qualité avec une couronne prismatique améliorant le confort.



Caractéristiques techniques

Flux sortant du luminaire :

- Avenue F² LED : 2300–4100 lm

Puissances :

- Avenue F² LED : 21–41 W

Températures de couleur :


- 3000 K et 4000 K

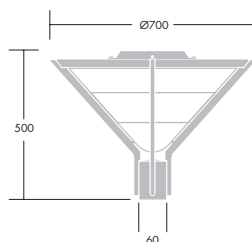
Durée de vie des LED :

- 100 000 h @ Ta 25 °C L90/B10

Répartitions de la lumière :

- Optique de révolution symétrique
- Optique routière

IK08 IP66 



Matériaux / Finitions

- Corps: fonderie d'aluminium LM6
- Couvercle: aluminium repoussé
- Finition externe: peinture poudre gris anthracite AKZO 900 sablé
- Finition interne: blanc RAL 9016
- Couronne prismatique: PMMA
- Vasque: PC clair anti-UV
- Visserie: acier inoxydable

Accessoires

- Gamme de mâts coordonnés

Installation / Montage

- Installation portée sur mât avec emmanchement \varnothing 60 mm long. 75 mm
- Hauteur conseillée: 3 à 4 m
- Accès au moteur LED et au driver après démontage du chapeau
- Pré-câblage de série avec connecteur en sortie du luminaire
- Système de réduction de puissance autonome désactivable à l'aide d'un interrupteur

EP 145 LED

Luminaire de style combinant un design classique et les derniers progrès de la technologie LED.



Caractéristiques techniques

Flux sortant du luminaire :

- EP145 LED : 2800–6100 lm

Puissances :

- EP145 LED : 38–84 W

Températures de couleur :



- 3000 K et 4000 K

Durée de vie des LED :

- 100 000 h @ Ta 25 °C L90/B10

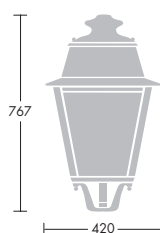
Répartitions de la lumière :

- Système optique THORN R-PEC

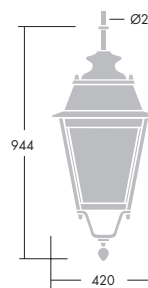
IK08 IP66  



EP145 LED – montage porté



EP145 LED – montage suspendu



Matériaux / Finitions

- Corps: acier inoxydable, finition peinture noire (RAL 9005) ou aspect cuivre
- Chapeau: GRP/Polyester, finition peinture noire (RAL 9005) ou aspect cuivre
- Joint: EPDM
- Fermeture: verre trempé ép. 5 mm

Accessoires

- Vasque claire ou goutte d'eau en PMMA (acrylique)
- Adaptateur pour montage en top sur mât avec emmanchement Ø 60 mm
- Raccord oscillant suspendu permettent de compenser les défauts de verticalité des façades
- Gamme de consoles et de mâts décoratifs

Installation / Montage

Montage porté :

- Sur consoles WY et 121 par tube fileté Ø 27G
- Sur mâts Meleze en acier ou mât décoratif avec emmanchement Ø 60 mm
- Sur mâts en fonte avec crapaudine.

Montage suspendu :

- Sous crosses ou consoles Andely et Le Mail par tube Ø 27G
- Sous consoles Andely, Le Mail, Beaugency, Wy, 121 par tube fileté Ø 27G

FleXity

Luminaire discret et polyvalent offrant un rapide retour sur investissement pour l'éclairage urbain et résidentiel.



Caractéristiques techniques

Flux sortant du luminaire :

- FleXity : 1600–6900 lm

Puissances :

- FleXity : 20–83 W

Températures de couleur :

- 3000 K et 4000 K

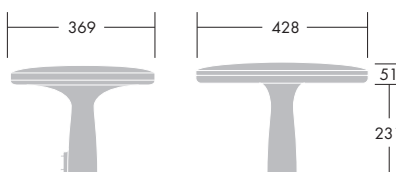
Durée de vie des LED :

- 100 000 h @ Ta 25 °C L90/B10

Répartitions de la lumière :

- Optique symétrique
- Optique routière





Matériaux / Finitions

- Couverture et embase: fonderie d'aluminium, finition peinture poudre gris anthracite AKZO 900 sablé ou gris clair AKZO 150 sablé
- Fermeture: polycarbonate opale (version confort) ou polycarbonate clair (version performance), stabilisé aux UV et résistant aux chocs
- Visserie: acier inoxydable

Installation / Montage

- Montage porté sur mât avec emménagement \varnothing 60 mm long. 75 mm
- Hauteur d'installation recommandée: 3 à 5m
- Livré pré-câblé long. 5m

Gamma LED

Luminaire décoratif offrant un rapide retour sur investissement pour l'éclairage urbain et résidentiel.



Caractéristiques techniques

Flux sortant du luminaire :

- Gamma LED : 2600–5500 lm

Puissances :

- Gamma LED : 28–54 W

Températures de couleur :

- 3000 K et 4000 K

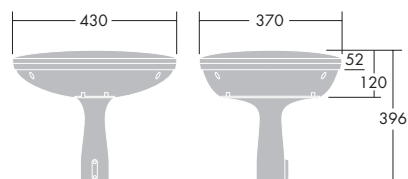
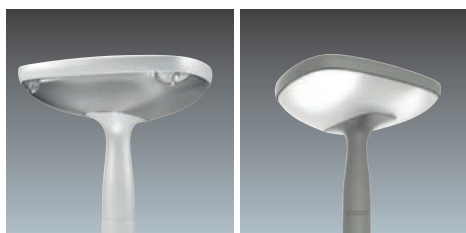
Durée de vie des LED :

- 100 000 h @ Ta 25 °C L90/B10

Répartitions de la lumière :

- Optique symétrique
- Optique routière





Matériaux / Finitions

- Couverture et embase: fonderie d'aluminium, finition peinture poudre gris clair AKZO 150 sablé
- Fermeture: polycarbonate opale stabilisé aux UV et résistant aux chocs
- Visserie: acier inoxydable

Installation / Montage

- Montage porté sur mât avec emmanchement \varnothing 60 mm long. 75 mm
- Hauteur d'installation recommandée: 3 à 5m
- Livré pré-câblé long. 5 m

Legend LED

Interprétation moderne d'un design de luminaire traditionnel, avec les derniers progrès de la technologie LED.



Caractéristiques techniques

Flux sortant du luminaire :

- Legend: 3500–5000 lm

Puissances :

- Legend: 58–84 W

Températures de couleur :


- 3000 K et 4000 K

Durée de vie des LED :

- 100 000 h @ Ta 25 °C L90/B10

Répartitions de la lumière :

- Système optique THORN R-PEC

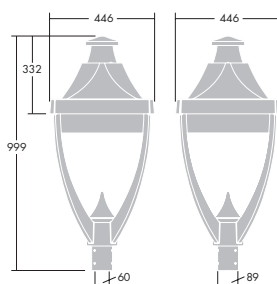
IK08 IP66 



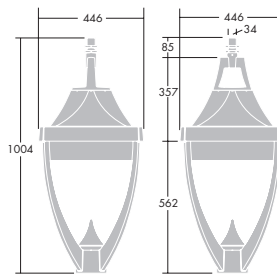
Matériaux / Finitions

- Corps et bras: fonderie d'aluminium, finition peinture poudre gris anthracite AKZO 900 sablé
- Fermeture: verre plat trempé
- Réflecteur: aluminium anodisé hautement réfléchissant

Legend LED – montage porté



Legend LED – montage suspendu



Installation / Montage

- Montage porté sur mât avec emmanchement \varnothing 60 mm long. 100 mm
- Montage suspendue par tube fileté 34G
- Hauteur d'installation recommandée : 4 à 6 m
- Version avec dôme lumineux

Plurio LED

Luminaire décoratif délivrant une lumière de qualité exceptionnelle avec réduction de l'éblouissement et des nuisances lumineuses.



Caractéristiques techniques

Flux sortant du luminaire :

- Plurio LED : 1780–4740 lm

Puissances :

- Plurio LED : 20–60 W

Températures de couleur :

- 3000 K et 4000 K

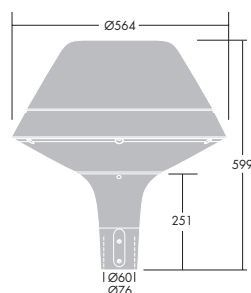
Durée de vie des LED :

- 100 000 h @ Ta 25 °C L90/B10

Répartitions de la lumière :

- Optique symétrique
- Optique routière

IK08 IP65  



Matériaux / Finitions

- Chapeau et embase: aluminium repoussé et fonderie d'aluminium, finition peinture poudre gris clair AKZO 150 sablé (autres couleurs RAL sur demande)
- Version bi-couleur avec peinture poudre gris clair AKZO 150 sablé et gris anthracite AKZO 900 sablé
- Vasque: polycarbonate clair traité anti-UV avec prismes anti-éblouissement
- Réflecteur: ABS blanc haute réflectivité
- Visserie: acier inoxydable

Accessoires

- Gamme de mâts et de crosses dédiées

Installation / Montage

- Montage porté sur mât avec emménagement Ø 60 mm long. 75 mm
- Hauteur d'installation conseillée : 3 ou 4 m
- Accès à l'appareillage grâce à 3 vis situées sous la vasque
- Version pré-câblée disponible sur demande

Urba Deco

Luminaire polyvalent au design moderne avec une signature lumineuse remarquable pour l'environnement urbain.



Caractéristiques techniques

Flux sortant du luminaire :

- 2150–9200 lm

Puissances :

- 20–72 W

Températures de couleur :

- 3000 K et 4000 K

Durée de vie des LED :

- 100000 h @ Ta 25 °C L90/B10

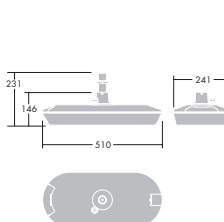
Répartitions de la lumière :

- Système optique THORN R-PEC
offrant de multiples combinaisons

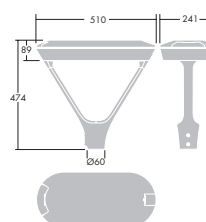
IK10 IP66   CE



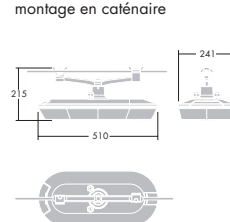
Urba Deco – montage suspendu



Urba Deco – montage porté



Urba Deco – montage en caténaire



Matériaux / Finitions

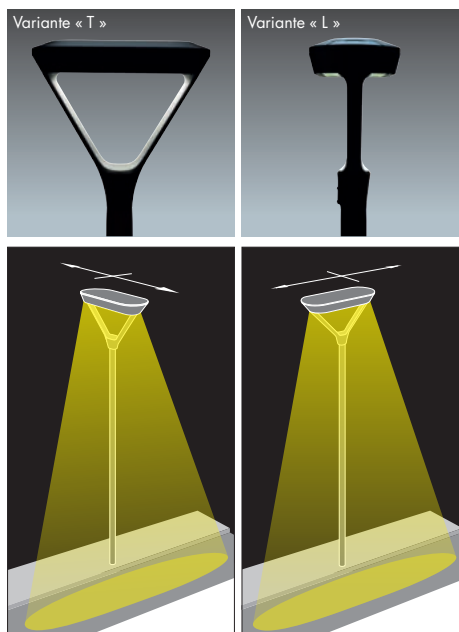
- Corps, couvercle et clip: fonderie d'aluminium (AS9U3, équivalent LM24, EN AC-46000), finition peinture poudre noir AKZO 200 sablé
- Bras: fonderie d'aluminium, finition peinture poudre noir AKZO 200 sablé, avec enjoliveur réfléchissant en acrylonitrile styrène acrylate (ASA) blanc
- Fermeture: verre clair ou prismatique ép. 6 mm
- Visserie: acier inoxydable avec traitement Ecolubric®

Installation / Montage

- 2 possibilités d'orientation du luminaire par rapport à la chaussée: transversal (T) ou longitudinal (L)
- Montage sur mât: en top direct avec emmanchement \varnothing 60 mm long. 80 mm, ou suspendu avec crosse pas du gaz 34G
- Montage en applique: porté avec emmanchement \varnothing 60 mm ou suspendu avec pas du gaz 34G
- Montage en caténaire: support dédié et passage en coupure
- Hauteur d'installation recommandée: montage en top de 3 à 6 mètres, suspendu de 3 à 8 mètres, en caténaire de 5 à 8 mètres
- Accès sans outils à la platine LED & appareillage par le dessus à l'aide d'un clip rapide
- Livré pré-câblé lg. 6m

Urba Deco





Accessoires

- Verre prismatique pour renforcer la protection contre l'éblouissement et optimiser le confort visuel
- Version ULOR 0 % avec enjoliveur des bras de couleur noir
- Intégration de différents capteurs et composants pour l'éclairage intelligent

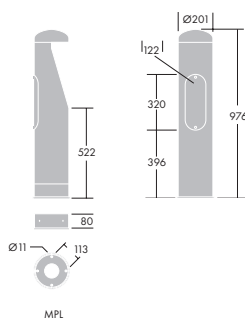
Crosses & mâts

- Consoles murales pour montage porté ou suspendu
- Mâts cylindro-coniques pour montage en top avec continuité du profil avec le luminaire
- Ensembles crosses & mâts cylindro-coniques coordonnées pour montage suspendu avec possibilité de retour piéton

Choisissez la variante « T » pour installer le modèle Urba Deco perpendiculairement à la rue ou la variante « L » pour installer le modèle Urba Deco parallèlement à la rue.

Tea

Borne élégante et robuste, agrémentant les espaces urbains.



Matériaux / Finitions

- Corps : acier finition peinture noire RAL 9005
- Embase : acier électro-zingué
- Diffuseur : polycarbonate clair ép. 5 mm

Installation / Montage

- Montage sur embase recevant 4 tiges de scellement \varnothing 10 mm (non fournies). Porte d'accès au dos pour le raccordement au secteur avec un bornier à connexion rapide.

Caractéristiques techniques

Flux sortant du luminaire :

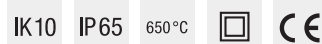
- 751–826 lm

Températures de couleur :

- 3000 K et 4000 K

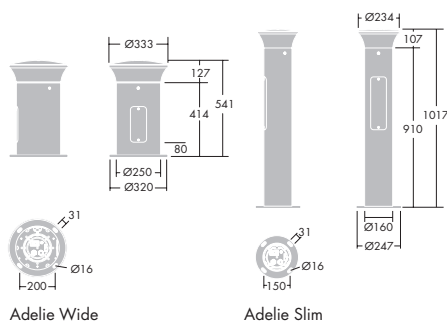
Durée de vie des LED :

- 100 000 h à 25 °C / B10L85



Adelie

Borne d'éclairage élégante dans différentes formes avec des options de commande intelligentes.



Matériaux / Finitions

- Corps et semelle: aluminium (EN AW 6060)
- Chapeau : fonderie d'aluminium (EN AC 47100)
- Diffuseur: polycarbonate clair traité anti-UV résistant aux chocs (40 joules)
- Réflecteur : polycarbonate blanc
- Finition de la borne: peinture poudre gris anthracite AKZO 900 sablé

Installation / Montage

- Version Slim : fixation par semelle recevant 4 tiges de scellement M14 avec entraxe de 150 mm (à commander séparément).
- Version Wide : fixation par semelle recevant 4 tiges de scellement M14 avec entraxe de 200 mm (à commander séparément).
- Prêt à installer grâce au pré-câblage de série, via la trappe de visite antivandale (vis Torx avec détrompeur central).
- Coffret de raccordement dédié à commander séparément.
- Pour la version RGB, choisir la couleur de la couronne lumineuse au moment de l'installation via la trappe de visite.
- Fonction bi-puissance désactivable à l'aide d'un switch via la trappe de visite.

Accessoires

- Balisage lumineux décoratif RGB avec sélection de la couleur sur site
- Réduction de puissance autonome désactivable sur site à l'aide d'un switch
- Détection de mouvement avec un capteur HF intégré. Possibilité de fonction corridor en maître-esclave

Caractéristiques techniques

Flux sortant lumineux :

- 570–1200 lm

Puissances :

- 11–13 W

Températures de couleur :

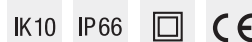
- 3000 K et 4000 K
- Couronne LED RGB avec choix de la couleur : rouge, vert ou bleu

Durée de vie des LED :

- 100 000 h @ Ta 25 °C L90/B10

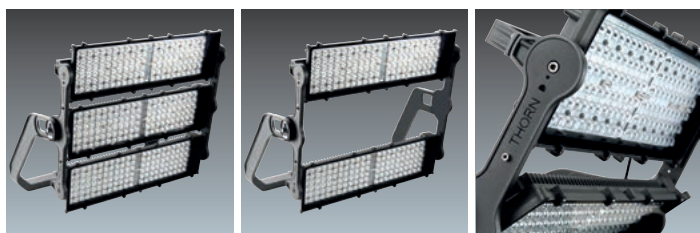
Répartitions de la lumière :

- Optique de révolution symétrique
- Optique asymétrique



Altis Area

Projecteur LED de forte puissance offrant un éclairage de haute qualité pour les grands espaces.

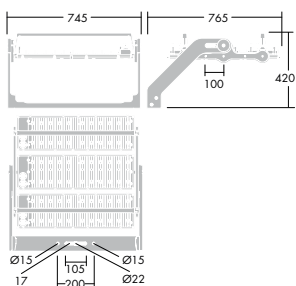


Matériaux / Finitions

- Corps: fonderie d'aluminium (EN AC-47100), finition peinture poudre gris anthracite AKZO 900 sablé
- Cadre et fourche: fonderie d'aluminium (EN AC-44100 / EN AC-42200), finition peinture poudre gris anthracite AKZO 900 sablé
- Fermeture: verre plat trempé ép. 5 mm, conforme à la norme CEI 60598-2-5

Installation / Montage

- Installation à l'horizontale à l'aide d'une fourche reversible percée d'un trou Ø 22 mm ou de deux trous Ø 15 mm
- Briques LED précâblées en usine avec un câble relié à un harnais équipé d'un connecteur étanche
- Raccordement électrique à la platine à l'aide d'un câble multibrins (non fourni). Distance maxi de 50 m
- Platine d'appareillage IP21 pour un montage dans une armoire de commande
- Platine d'appareillage IP65 pour un montage en haut du mât
- Briques LED orientables avec réglage individuel sur site pour une répartition optimisée de la lumière
- Poids max. 28 kg



Caractéristiques techniques

Flux sortant du luminaire :

- Jusqu'à 120 000 lm

Températures de couleur :

- 4000 K avec IRC >70

Durée de vie des LED :

- 100 000 h @ Ta 25 °C L80/B10

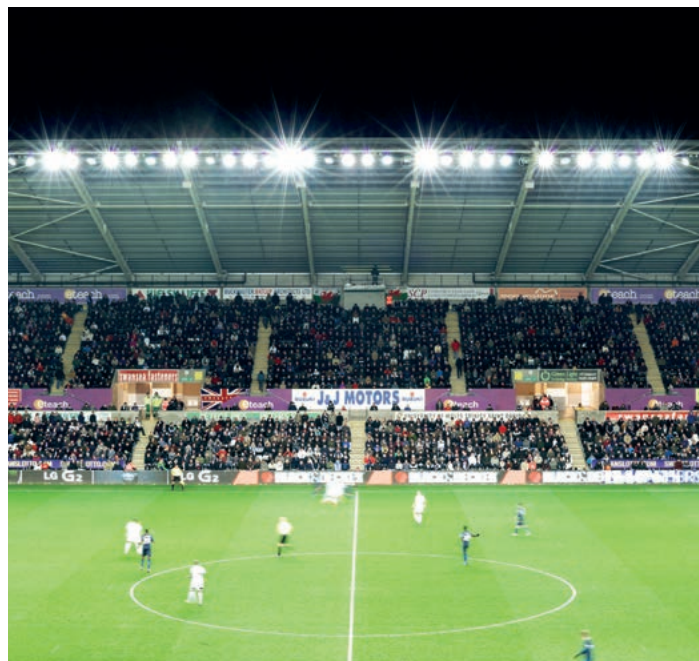
Répartitions de la lumière :

- Choix entre 3 optiques asymétriques



Altis Sport

Projecteur LED de forte puissance dédié aux applications sportives exigeantes.

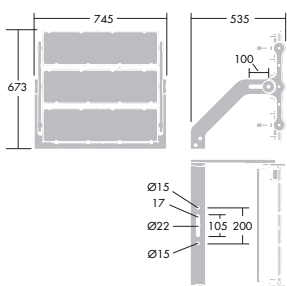


Matériaux / Finitions

- Corps: fonderie d'aluminium (EN AC-47100), finition peinture poudre gris anthracite AKZO 900 sablé
- Cadre et fourche: fonderie d'aluminium (EN AC-44100 / EN AC-42200), finition peinture poudre gris anthracite AKZO 900 sablé
- Fermeture: verre plat trempé ép. 5 mm, conforme à la norme CEI 60598-2-5
- Visserie: acier inoxydable

Installation / Montage

- Fixation directe à l'aide d'une fourche reversible percée d'un trou \varnothing 22 mm ou de deux trous \varnothing 15 mm
- Briques LED précâblées en usine avec un câble relié à un harnais équipé d'un connecteur étanche
- Raccordement électrique à la platine à l'aide d'un câble multibrins (non fourni). Distance maxi de 50 m
- Platine d'appareillage IP21 pour un montage dans une armoire de commande
- Platine d'appareillage IP65 pour un montage sur la structure ou en haut du mât
- Briques LED orientables avec réglage individuel sur site pour une répartition optimisée de la lumière
- Possibilité de gradation en Dali et de création de scénarii en DMX pour l'évènementiel
- Poids max. 28 kg



Caractéristiques techniques

Flux sortant lumineux :

- Jusqu'à 140 000 lm

Températures de couleur :

- 4000 K avec IRC >70
- 5700 K avec IRC 90 et TLCI 94

Durée de vie des LED :

- 40 000 h @ Ta 25 °C L80/B10

Répartitions de la lumière :

- Choix entre 3 optiques symétriques avec possibilité de mixage entre briques LED

IK08

IP66



Areaflood Pro

Large gamme de projecteurs polyvalents à haute performance dotés des derniers progrès de la technologie LED, pour le remplacement des projecteurs traditionnels.



Caractéristiques techniques

Flux sortant du luminaire :

- Areaflood Pro S : 3400–9400 lm
- Areaflood Pro M : 6800–18900 lm
- Areaflood Pro L : 14000–37 100 lm

Puissances :

- Areaflood Pro S : 27–77 W
- Areaflood Pro M : 51–153 W
- Areaflood Pro L : 100–307 W

Températures de couleur :

- 3000 K et 4000 K

Durée de vie des LED :

- 100000 h @ Ta 25 °C L90/B10

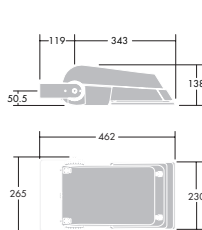
Répartitions de la lumière :

- Choix entre 5 optiques asymétriques THORN R-PEC

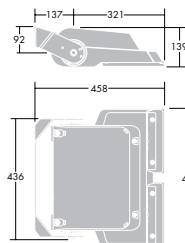




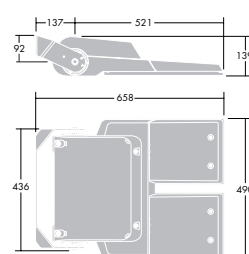
Areaflood Pro Small



Areaflood Pro Medium



Areaflood Pro Large



Matériaux / Finitions

- Corps et fourche : fonderie d'aluminium, finition peinture gris argent RAL 9006
- Fermeture : verre plat trempé ép. 4 mm
- Visserie : acier inoxydable

Accessoires

- Adaptateur pour un montage en top sur mât avec emmanchement \varnothing 76 mm ou \varnothing 60 mm
- Intégration de différents capteurs et composants pour l'éclairage intelligent

Installation / Montage

- Fixation de la fourche par un boulon via un trou \varnothing 22 mm ou par deux boulons via deux trous \varnothing 12 mm (taille S) ou via deux trous \varnothing 15 mm (taille M & L)
- Fourche réversible et inclinaison réglable par pas de 10°
- Presse-étoupe pour câble \varnothing 8 à 12 mm.
- Accès au driver par le dessus du projecteur
- Version pour piscine sur demande (veuillez nous consulter)

LEDfit

Nouvelle gamme de projecteurs LED compacts, légers et efficaces.



Caractéristiques techniques

Flux sortant du luminaire :

- 4500–9000 lm

Efficacité du luminaire :

- Supérieure à 100 lm/W

Températures de couleur :

- 4000 K

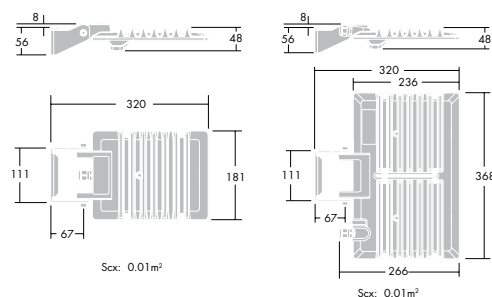
Durée de vie des LED :

- 50000 h à 25 °C / B50L70

Optiques :

- Optique asymétrique





Matériaux / Finitions

- Corps et fourche : fonderie d'aluminium, finition peinture gris clair
- Fermeture: polycarbonate clair traité anti-UV
- Visserie: acier inoxydable

Installation / Montage

- Fixation à l'aide d'une fourche pré-percée de 3 trous
- Projecteur réglable en inclinaison
- Pré-câblage lg. 60 cm. Il n'est pas nécessaire d'ouvrir le projecteur pour son raccordement au secteur

Contrast 2 LED

Une gamme de projecteurs architecturaux à haute performance, offrant de nombreuses répartitions et une grande flexibilité dans les projets d'illumination.



Caractéristiques techniques

Puissance nominale :

- Taille S : 9 à 14 W
- Taille M : 23 à 43 W
- Taille L : 119 à 126 W

Flux sortant du luminaire :

- Taille S : 970 à 1100 lm
- Taille M : 2400 à 3450 lm
- Taille L : 6900 à 11500 lm

Températures de couleur :

- Taille S & M : 3000 K et 4000 K
- Taille L : 3000 K, 4000 K et 5700 K

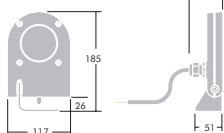
Durée de vie des LED :

- 40000 h à 25 °C

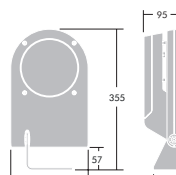




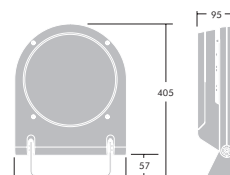
Taille S :
Projecteur
(sans alimentation)



Taille M :
Projecteur avec
alimentation intégrée



Taille L :
Projecteur avec
alimentation intégrée



Matériaux / Finitions

- Corps et fourche : fonderie d'aluminium, finition peinture poudre gris clair AKZO 150 sablé
- Fermeture : verre trempé ép. 4 mm
- Joint d'étanchéité : EPDM
- Visserie : acier inoxydable

Filtres holographiques

- Cadre : fonderie d'aluminium, finition peinture poudre gris clair AKZO 150 sablé
- Filtre holographique : PC ép. 2,3 mm

Mâts dédiés




- Mâts Contrast 2 – voir page 54

Installation / Montage

- Taille S : fixation grâce à une fourche percée d'un trou central \varnothing 15 mm et d'un trou latéral \varnothing 8 mm.
- Tailles M & L : fixation grâce à une fourche percée d'un trou central \varnothing 15 mm et de 2 trous latéraux \varnothing 8 mm.

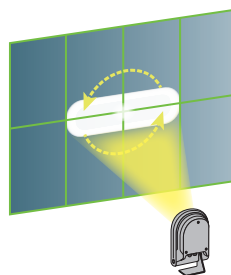
Les projecteurs sont entièrement réglables en inclinaison avec un indicateur angulaire. Possibilité d'installation encastrée au sol.




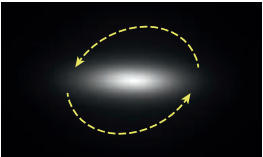
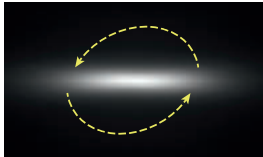
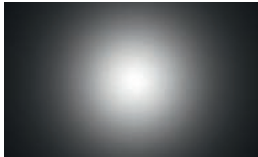







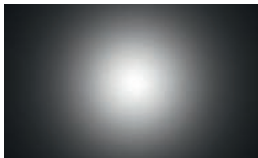

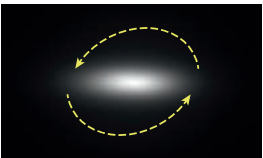
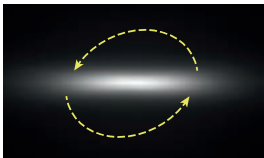
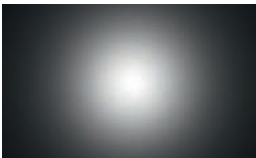
Contrast 2 LED

Type de répartition	Ouverture de faisceau	
	Small	Medium/Large
Révolution 	12° 32° -	8° 24° 36°
Elliptique 	44 x 12°	8 x 16°
Asymétrique 	-	50 x 50° avec asymétrie de 30°

Répartition de la lumière avec filtres holographiques

- Les filtres holographiques sont disponibles en 3 versions : 1 x 60°, 5 x 30° et 60 x 60°
- Le flux lumineux des projecteurs taille M et L peut être ajusté manuellement lors de l'installation.
- Il est recommandé d'utiliser les filtres holographiques avec des ouvertures de faisceau de révolution. En effet cette association est plus efficace qu'avec les faisceaux plus larges, délivrant moins d'effets lumineux.

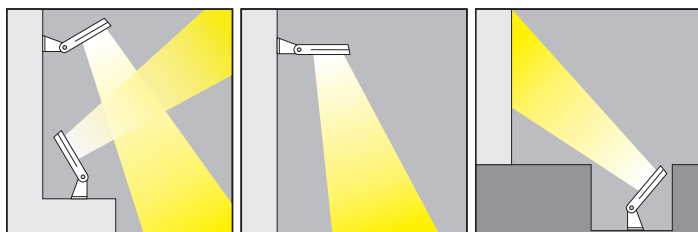


					
Taille S	Ouverture de 12°		12° + Filtre holographique 5 x 30°	12° + Filtre holographique 1 x 60°	12° + Filtre holographique 60 x 60°
					
Taille M	Ouverture de 8°		8° + Filtre holographique 5 x 30°	8° + Filtre holographique 1 x 60°	8° + Filtre holographique 60 x 60°
					
Taille L	Ouverture de 8°		8° + Filtre holographique 5 x 30°	8° + Filtre holographique 1 x 60°	8° + Filtre holographique 60 x 60°



Applications

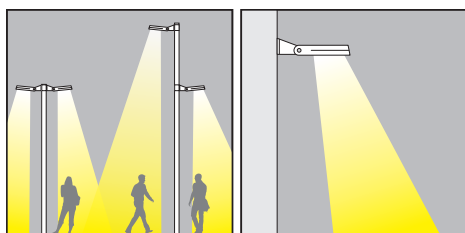
Les projecteurs Contrast 2 LED peuvent être installés au sol, dans des fosses, en applique ou sur des mâts



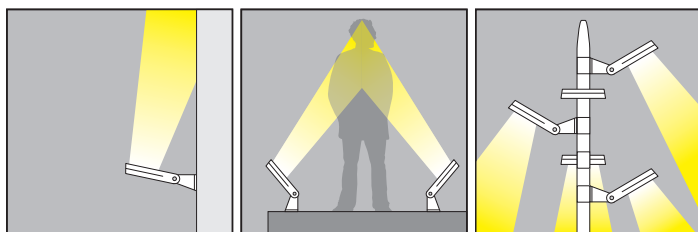
Éclairage de corniche

Éclairage off set

Éclairage off set encastré



Éclairage piétonnier avec mâts dédiés ou en applique



Illumination de façade

Éclairage d'accentuation

Éclairage d'ambiance

Possibilité d'installation en intérieur (sauf taille L monochromatique avec LED de couleur blanche)

Satin 2

Réglète linéaire compacte, offrant flexibilité, performance et contrôle pour l'illumination des façades.



Caractéristiques techniques

2 modèles de réglète :

- Version saillie (MWA)
- Version encastrée (MRE)

Puissances :

- 11 W à 57 W

Répartitions de la lumière :

- Intensive 12°, extensive 32°,
elliptique 12 x 44°, asymétrique

Couleurs de LED :

- Rouge, vert, bleu, blanc chaud 3000 K et blanc neutre 4000 K. Autres couleurs sur demande

Durée de vie des LED :

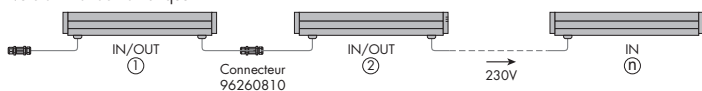
- 50 000 heures à 25 °C

Version dynamique RGBW pilotable en DMX

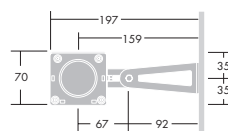
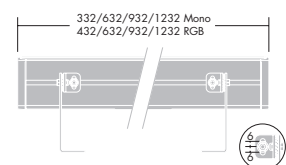
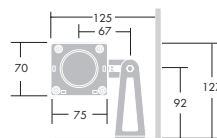
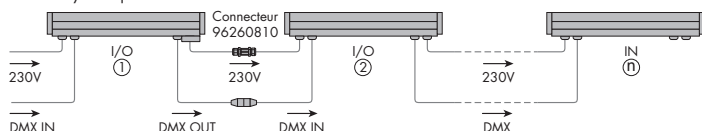




Version monochromatique



Version dynamique RGBW

**Matériaux / Finitions – Réglette linéaire :**

- Corps : aluminium extrudé EN AW 6060 T6, finition peinture poudre gris clair AKZO 150 sablé
- Embouts : polycarbonate gris clair (version en saillie) ou fonderie d'aluminium peint gris clair AKZO 150 sablé (version encastrée)
- Fermeture : polycarbonate traité anti-UV (version en saillie) ou verre trempé ép. 10 mm (version encastrée)
- Patères : acier traité anti-corrosion, finition peinture poudre gris clair

Matériaux / Finitions – Fosses à encastrer :

- Cuve et clavettes d'alignement : acier inoxydable
- Visserie : acier inoxydable
- Protection de chantier : polystyrène

Installation / Montage

- Montage en surface avec 2 patères réglables
- Montage encastré dans une fosse dédiée à commander séparément
Drainage obligatoire
- Possibilité de réaliser des lignes continues
- Réglette pré-câblée IN/OUT (passage en coupure) ou IN (termination de ligne)



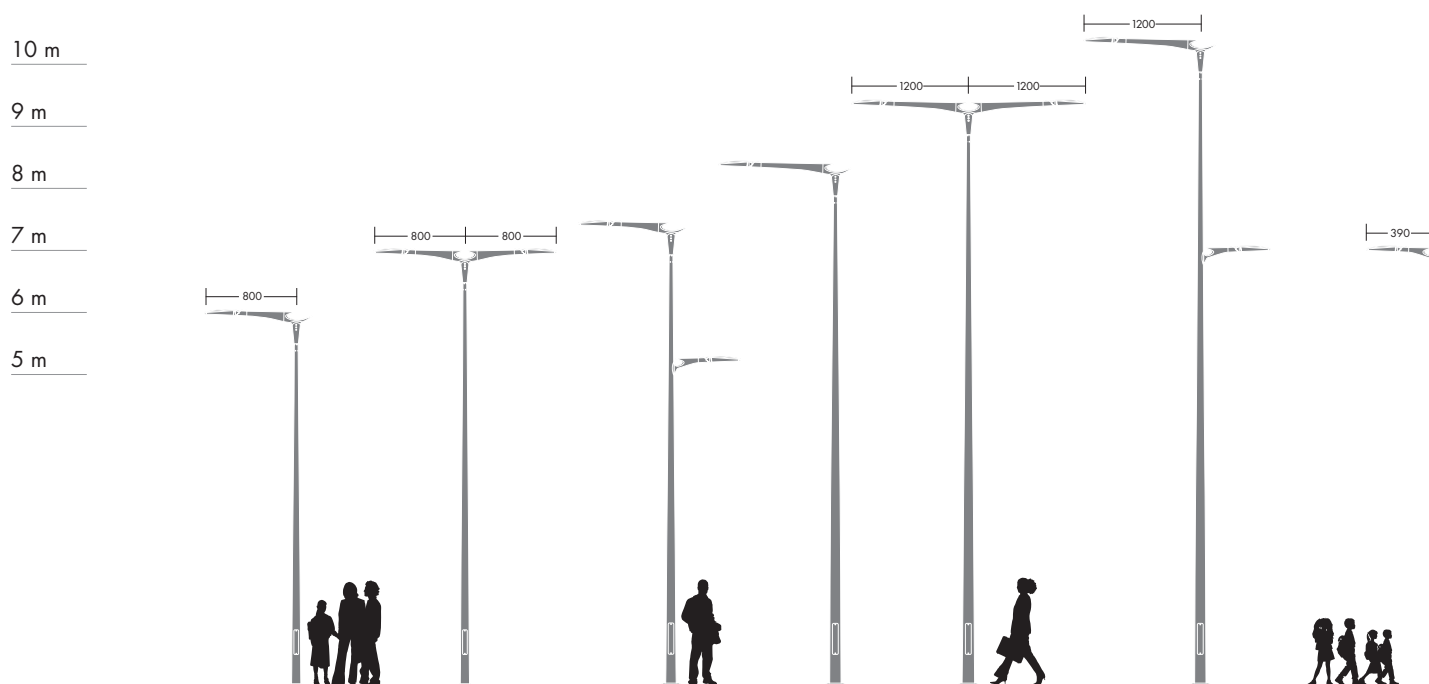
Version encastrée avec fosse dédiée (MRE)

Satys 2

Gamme complète de crosses et de mâts coordonnés aux luminaires routiers décoratifs.



- Ensemble de supports décoratifs répondant aux dernières exigences des projets d'éclairage
- Crosses et mâts de style moderne, pour une parfaite intégration au paysage urbain
- Matériaux de qualité en acier et en aluminium, durables et recyclables
- Conforme à la norme EN40 au niveau de la sécurité de l'installation



Matériaux / Finitions

- Mât : acier galvanisé, hauteurs de 5 à 10 m
- Crosses simples, doubles et console murale : fonderie d'aluminium
- Finition standard : gris anthracite AKZO 900 sablé, autres couleurs RAL sur demande

Installation / Montage

- Crosses avec emmanchement latéral \varnothing 60 mm
- Fixation par semelle avec entraxe de 300 x 300 mm (sauf pour le mât de 5 m : entraxe de 200 x 200 mm)
- Livré avec 4 tiges de scellement M18 x 400

Contrast 2

Mâts pour l'éclairage piétonnier. Mâts modernes personnalisables, offrant des ensembles coordonnés et apportant une identité propre à chaque projet d'éclairage.

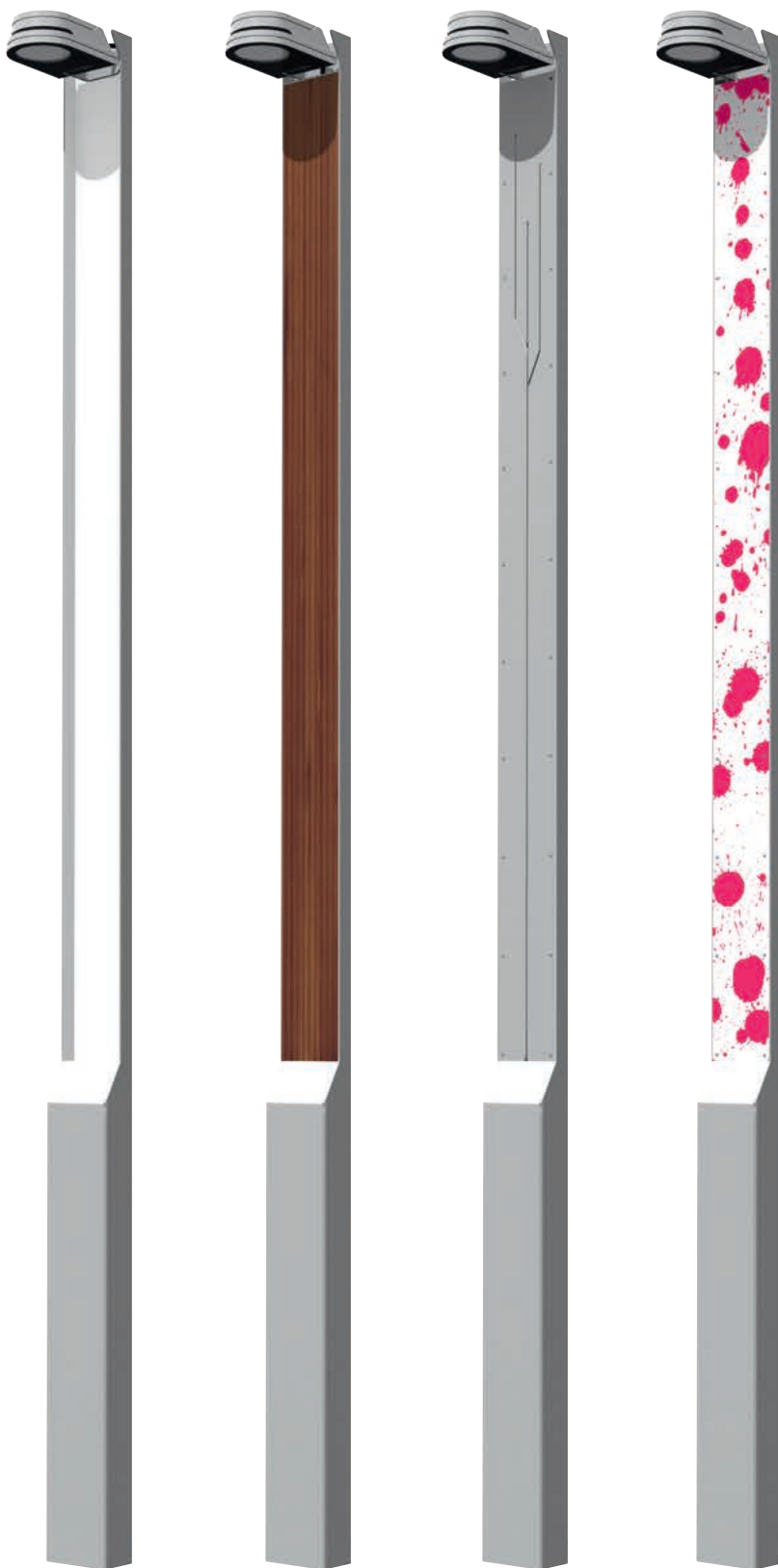


Fig. C

Fig. D

Fig. E

Fig. F

- Design unique coordonné avec les projecteurs Contrast 2 LED
- Habillage au choix : avec insert en bois lasuré (Fig. D), en acier inox blanc (Fig. C) ou en acier inox avec transfert (Fig. E & F). Autres finitions sur demande
- Profil du mât étudié pour une inclinaison du projecteur Contrast 2 LED de 60° maxi (Fig. A et B)

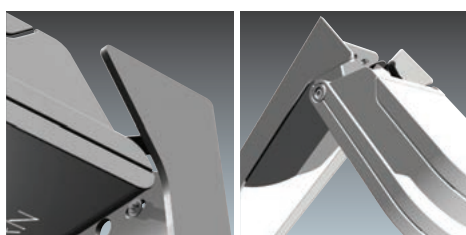
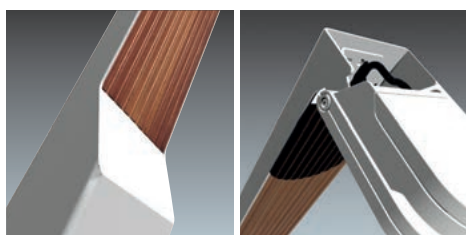


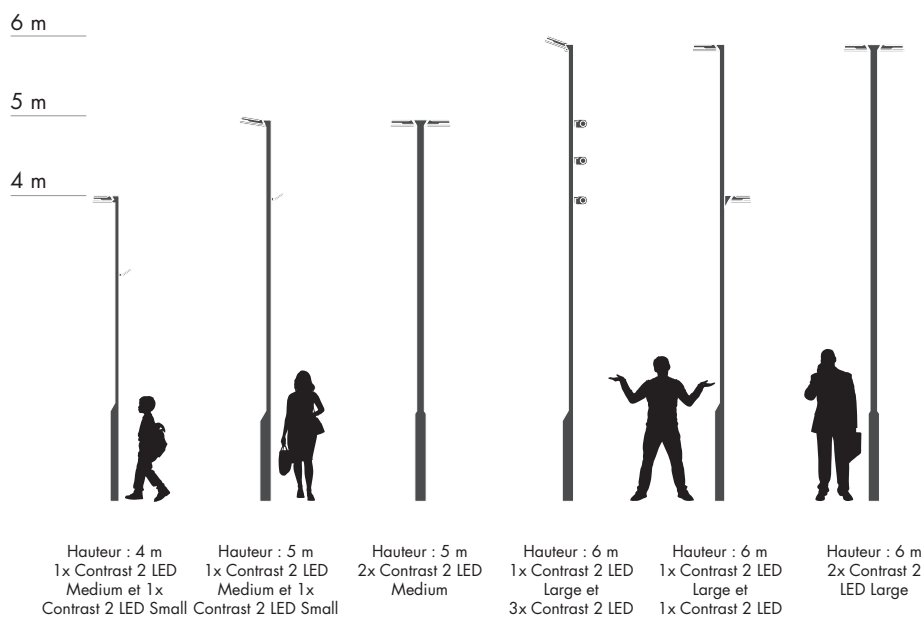
Fig. A – Détail du profilé en haut du mât

Fig. B – Inclinaison possible du projecteur jusqu'à 60°



Détail de la partie amincie

Détail de la partie haute du mât



Matériaux / Finitions

- Mât : acier galvanisé S235. Finition thermolaquage polyester gris clair AKZO 150
- Possibilité de finition bicolore ou de personnalisation de l'habillage par sublimation sur demande

Installation / Montage

- Installation aisée des projecteurs Contrast 2 LED avec leur fourche standard. Fixation par 2 vis.

Dimensions

- Hauteurs : 4, 5 et 6 m
- Sections :
 - 200 x 120 mm pour mâts de 4 et 5 m, avec intégration de projecteurs Contrast 2 LED Medium
 - 300 x 150 mm pour mât de 6 m, avec intégration de projecteurs Contrast 2 LED Large
- Dimensions de la porte d'accès : 500 x 90 mm

Contrast 2

Mâts pour l'éclairage de mise en scène. Mâts aiguilles modernes avec un profil novateur alliant esthétique et fonctionnalité.

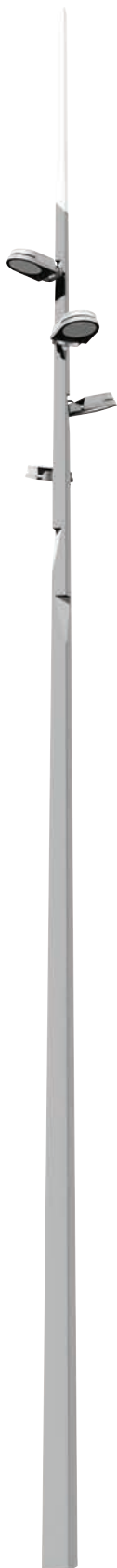


Fig. A

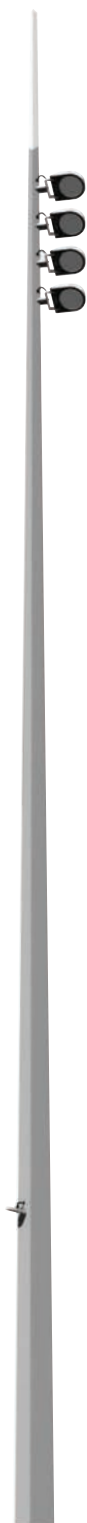


Fig. B



Fig. C

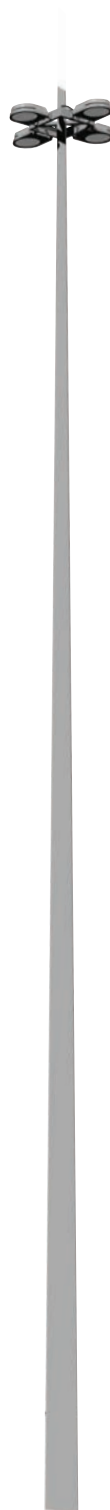


Fig. D

- Mâts de section carrée de différentes dimensions, offrant une alternative aux mâts aiguilles traditionnels
- Version avec encoches sur les arêtes ajoutant un effet décoratif supplémentaire aux applications scéniques. Possibilité de recevoir directement des projecteurs Contrast 2 LED (Fig. A et B)
- L'orientation des projecteurs Contrast 2 LED peut être réglée en fonction de l'effet désiré
- Mâts de grandes hauteurs pouvant accueillir jusqu'à 4 projecteurs Contrast 2 LED Large. Quantités additionnelles de projecteurs possibles sur demande
- Choix de supports pour 4 projecteurs Contrast 2 LED en tête de mât (Fig. C, D, E et F)

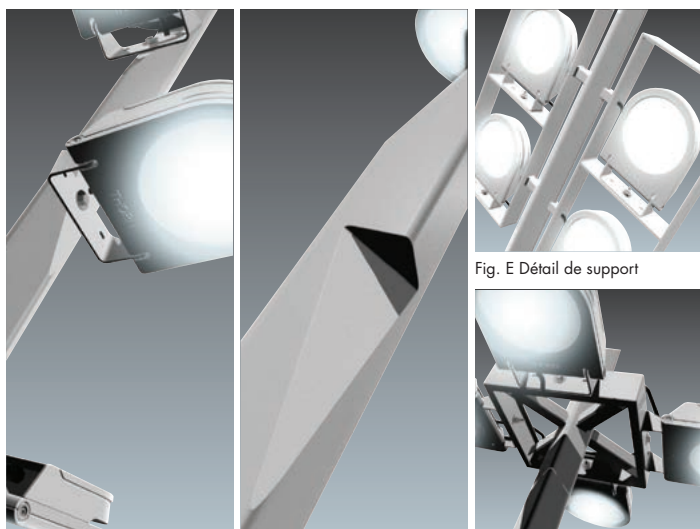


Fig. A et B – Détail des encoches avec ou sans projecteurs Contrast 2 LED

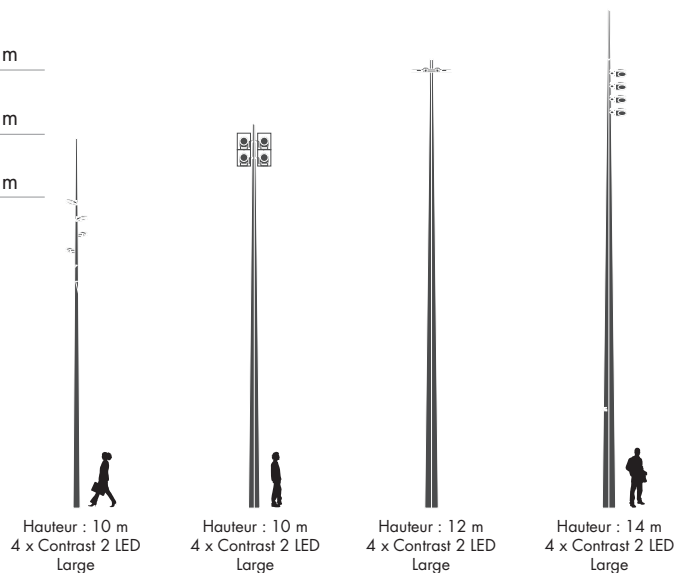
Fig. E Détail de support

Fig. F Détail de support

14 m

12 m

10 m



Matériaux / Finitions

- Mât : acier galvanisé S235. Finition thermolaquage polyester gris clair AKZO 150. Livré en 2 parties (avec rehausse) pour les hauteurs supérieures à 10 m
- Pour plus d'information, veuillez nous contacter.

Installation / Montage

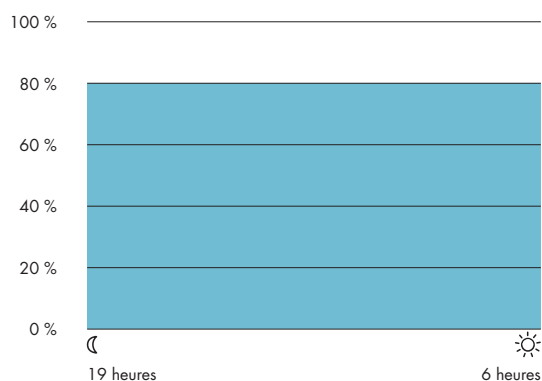
- Installation aisée des projecteurs Contrast 2 LED avec leur fourche standard. Fixation par 2 vis.
- Pour les projets comportant plus de 4 projecteurs Contrast 2 LED, veuillez nous contacter.

Dimensions

- Hauteurs : 10, 12 et 14 m
- Sections :
 - 210 x 210 mm pour mât de 10 m
 - 255 x 255 mm pour mât de 12 m
 - 300 x 300 mm pour mât de 14 m
- Dimensions de la porte d'accès : 500 x 90 mm

Options de commande

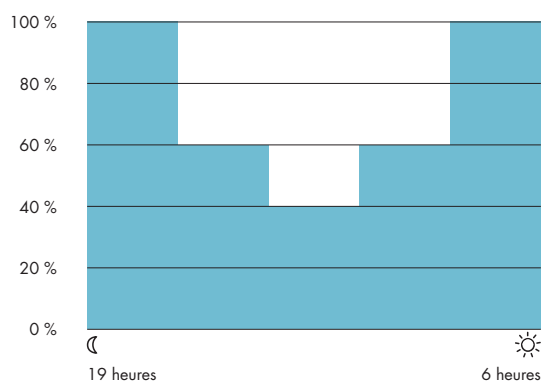
Tirant parti des ballasts intelligents, nous vous proposons une multitude d'options de variation de l'intensité et de commande différentes afin que la lumière puisse être adaptée aux besoins et réglée de façon individuelle et précise. L'idée est d'économiser davantage d'énergie et d'améliorer le bilan d'émissions de CO₂.



ALO – flux lumineux réglable (Adjustable Light Output)

Grâce à cette fonction, vous réglez précisément le courant assigné du luminaire sur la valeur requise.

Bien sûr, à partir de cette valeur et en utilisant d'autres options de variations de l'intensité comme BPS, par exemple, vous concrétisez des économies d'énergie supplémentaires. La programmation peut être effectuée au choix en usine ou sur place à l'aide d'un dispositif de programmation.



BP – Réduction autonome de la puissance (Bi-Power)

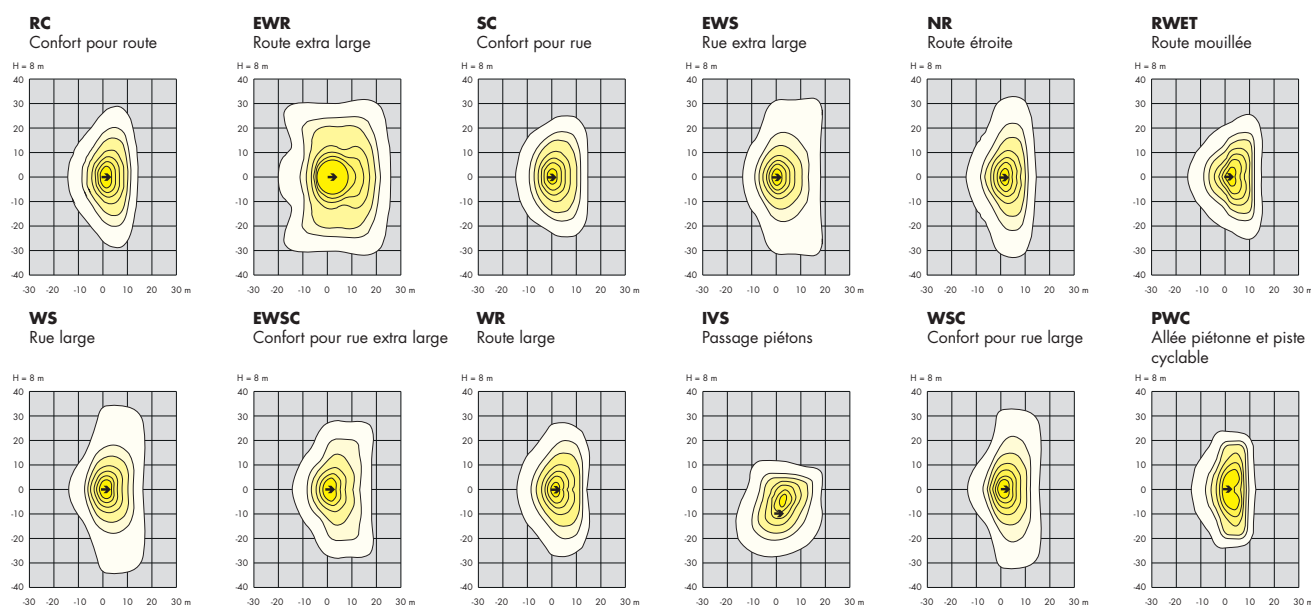
La fonction BP (Bi-Power) est souvent également appelée variation Astro. Cette fonction ne nécessite pas de câblage de commande externe pour fonctionner sur le secteur. Le Bi-Power convient donc pour tous les types de constructions neuves comme les rénovations. Grâce à la fonction Bi-Power, le ballast du luminaire exécute un profil de variation prédéfini préprogrammé dans le luminaire en usine. À l'aide d'un dispositif de saisie du temps intégré dans le ballast, le système électronique définit un « minuit » artificiel selon les points d'activation et de désactivation des nuits précédentes. À partir de ce minuit, le luminaire réduit la puissance de façon autonome à l'aide du profil de variation programmé (par défaut 50 % de puissance sur 8 heures – 3 heures avant et 5 heures après le « minuit » défini). À la demande, ce profil de variation est ajustable en heures et en puissances.

THORN R-PEC®

Répartitions de la lumière LED pour une efficacité optimale

Les répartitions de la lumière LED THORN R-PEC® reposent sur un système de lentilles multicouches et assurent des répartitions de la lumière adaptées aux besoins pour toutes les exigences de l'éclairage de rue et extérieur.

Désignation de l'optique	Application et type de rue	Catégories d'éclairage recommandées	Catégorie d'éblouissement pour une inclinaison de 0°
RC	Confort pour route	Catégories M	G4
NR	Route étroite	Catégories M	G3
WR	Route large	Catégories M	G4
EWR	Route extra large	Catégories C et M	G3
RWET	Route mouillée	Catégories M (cond. humides)	G6
IVS	Passage piétons	Passage piétons	-
SC	Confort pour rue	Catégories S et M	G6
WS	Rue large	Catégories S	G0
WSC	Confort pour rue large	Catégories S	G3
EWS	Rue extra large	Catégories S	G0
EWSC	Confort pour rue extra large	Catégories S	G3
PWC	Allée piétonne et piste cyclable	Catégories S	G6



1,35	RC	NR	PWC			RWET		
1,20								
1,00	SC	WR	WSC	WS	EWR		IVS	
0,85								
0,70			EWSC	EWS				
0,60								
0,45								
rapport = $\frac{\text{Hauteur}}{\text{Largeur}}$								
	M confort	M	S confort	S	Classe C	M	Passage piétons	
	Conditions sèches						Cond. humides	



Divisez la hauteur du point lumineux par la largeur de la surface à éclairer pour obtenir une présélection de l'optique THORN R-PEC !

Exemple :
 Catégorie d'éclairage : M 4b
 Hauteur du point d'éclairage : 10,0 m
 Largeur de rue : 8,5 m
 Largeur du trottoir : respectivement 2,0 m
 Calcul : $10 / 12,5 = 0,8$
 Recommandation : Optique R-PEC SC ou WR

Guide de configuration

Exemple pour une désignation d'article THORN

CQ	L	48 L	35	740	NR	BP	CL2	CLO	M60	D8M	ANT	
											ANT	Gris anthracite AKZO 900 sablé
											GY	Gris clair AKZO 150 sablé
											LGY	Gris clair proche RAL 9006
											BK	Noir AKZO 200 sablé
											RXXXX	Peinture RAL au choix
											BDM	Revêtement spécial bord de mer
										D6M		Pré-câblé lg. 6 m
										D8M		Pré-câblé lg. 8 m
										D10M		Pré-câblé lg. 10 m
										DXXM		Pré-câblé lg. XX m
									M42			Manchon Ø 42 mm
									M60			Manchon Ø 60 mm
									MLE			Manchon Ø 60 mm monté en latéral
									MTP60			Manchon Ø 60 mm monté en top
									MTP76			Manchon Ø 76 mm monté en top
								ADC				Mise hors tension automatique à l'ouverture
								ALO				Réglage par défaut fixe sur le flux lumineux individuel
								CLO				Flux lumineux constant
								PN				Douille Nema
								PM				Avec mini-cellule intégrée
							CL1					Classe électrique I
							CL2					Classe électrique II
						BP						Réduction autonome de la puissance à 50 % du flux lumineux sur 8 heures (programmation fixe)
						BPS						Réduction autonome de la puissance à 50 % du flux lumineux sur 8 heures (désactivation possible avec un switch)
						BPSW						Réduction autonome de la puissance à 50 % du flux lumineux sur 8 heures (désactivation possible avec un interrupteur)
						BPX-XX						Réduction autonome de la puissance sur demande
						RF						Gestion d'éclairage en radio-fréquence
						HFX						Gradation DALI
					NR							Optique pour route étroite
					WR							Optique pour route large
					RC							Optique confort pour route
					EWR							Optique pour route extra large
					RWET							Optique pour route mouillée
					IVS							Optique pour passage piétons
					SC							Optique confort pour rue
					WS							Optique pour rue large
					WSC							Optique confort pour rue large
					EWS							Optique pour rue extra large
					EWSC							Optique confort pour rue extra large
					PWC							Optique pour allée piétonne et piste cyclable
					xxx-S							Optique xxx avec répartition symétrique
					xxx-A							Optique xxx avec répartition asymétrique
					A/S4							Optique asymétrique 40°
					A/S5							Optique asymétrique 50°
					A/S6							Optique asymétrique 60°
					R/S							Optique de révolution symétrique
					NST							Optique routière asymétrique à faisceau étroit
					WST							Optique routière asymétrique à faisceau large
				730								3000 K IRC>70
				740								4000 K IRC>70
				757								5700 K IRC>70
				957								5700 K IRC>90
				XXX								XXX – Température de couleur et indice de rendu des couleurs sur demande
			25									250 mA
			35									350 mA
			50									500 mA
			70									700 mA
			90									900 mA
			105									1050 mA
			XX									XX – pré-réglage d'usine sur XX mA
	1 L											1 LED
	10 L											10 LED
	12 L											12 LED
	18 L											18 LED
	24 L											24 LED
	36 L											36 LED
	48 L											48 LED
	60 L											60 LED
	72 L											72 LED
	84 L											84 LED
	96 L											96 LED
	108 L											108 LED
	120 L											120 LED
	132 L											132 LED
	144 L											144 LED
	264 L											264 LED
	396 L											396 LED
	S											Taille Small
	M											Taille Medium
	L											Taille Large

Gamme de luminaire par ex. CiviTEQ

Remarque sur les instructions de configuration :

Ces instructions vous proposent un aperçu rapide des options de configuration des luminaires LED de THORN. Vous configurez le produit de votre choix avec précision grâce aux options et modèles spécifiés. Veuillez cependant noter que toutes les variantes mentionnées ne sont pas nécessairement disponibles par défaut et combinables avec tous les luminaires LED. Votre représentant local est à votre disposition pour toute question concernant votre configuration.



Siège Social

156 Boulevard Haussmann
75379 PARIS CEDEX 08
Tél. : 01.49.53.62.62
Fax : 01.49.53.62.40
thorn.promotion@zumtobelgroup.com

Régions commerciales

Paris-Centre / Nord-Est

Agence commerciale de Paris
156 boulevard Haussmann
75379 PARIS CEDEX 08
Tél. : 01.49.53.62.62
Fax : 01.49.53.62.40
thorn.paris@zumtobelgroup.com

Grand-Ouest

Agence commerciale de Nantes
10 rue de la Rainière CS13911
44339 NANTES CEDEX 3
Tél. : 02.28.01.92.92
Fax : 02.28.01.93.00
thorn.nantes@zumtobelgroup.com

Sud-Est

Agence commerciale de Lyon
Bât. Eden Roc, 1 rue Monseigneur d'Ansel
69800 SAINT-PRIEST
Tél. : 04.72.47.33.33
Fax : 04.78.90.80.17
thorn.lyon@zumtobelgroup.com

Dom-Tom

Antilles - Guyane -
Polynésie Française -
Saint Pierre et Miquelon
Directeur : Rémy RIFLE
Tél. : 06.90.40.68.00
remy.rifle@zumtobelgroup.com

Océan Indien - Nouvelle Calédonie

Richard LEONARD
Tél. : 06.93.70.11.84

Afrique

Directeur : Jean-Marc SENEGAS
156 Boulevard Haussmann
75379 PARIS CEDEX 08
Tél. : 01.49.53.62.62
Fax : 01.49.53.62.40
thorn.promotion@zumtobelgroup.com



5 ANS DE GARANTIE

Thorn, l'entreprise leader international dans le domaine du luminaire, offre une garantie de cinq ans (*) sur toute la gamme de produits Thorn à l'intérieur de l'espace européen.
www.thornlighting.fr/garantie

(*) voir nos conditions générales de vente

ZG Lighting France - Société Anonyme au capital de 40 954 472 euros

R.C. Paris B 391 673 357 - SIRET 391 673 357 00029
156 boulevard Haussmann, 75379 Paris Cedex 08
Tél. : (33) 01.49.53.62.62 - Fax : (33) 01.49.53.62.40

Thorn développe et améliore ses produits en permanence. Les descriptions, illustrations, schémas et spécifications contenus dans cette publication ne sont donnés qu'à titre indicatif et ne sont pas contractuels. Thorn se réserve le droit d'apporter toute modification aux spécifications sans préavis ou sans l'annoncer publiquement. Tous les produits fournis par l'entreprise sont sujets aux conditions générales de vente de l'entreprise dont vous pouvez obtenir un exemplaire sur simple demande. Toutes les dimensions sont exprimées en millimètres et les poids en kilogrammes sauf indication contraire.

SAP : 96644227 (FR), Date de publication : 05/17



pefc.org PEFC/06-38-214



En application de la Convention pour la conformité aux normes des luminaires, toute exécution de commande vaut engagement de livrer des luminaires conformes aux normes les concernant.

www.thornlighting.fr

THORN

Member of Zumtobel Group