

Eden Project

L'**Eden Project** est un complexe environnemental conçu par [Tim Smit](#) (**en**) et dessiné par l'architecte [Nicholas Grimshaw](#) sur le thème de la nature et du [développement durable](#). Il est situé à 8 de [St Austell](#) en [Cornouailles](#), [Royaume-Uni](#). Le site a ouvert au public en [mars 2001](#), après deux années de construction dans une ancienne carrière de [kaolin](#). Il comprend deux serres dont la structure extérieure est constituée d'ETFE ([éthylène tétrafluoroéthylène](#)), un matériel plastique transparent très résistant aux différences de pression et de température. Chaque serre abrite un [biome](#), l'un reproduisant les climats tropicaux humides¹ et l'autre les climats chauds et secs de type méditerranéens.

Sommaire

[Vivre avec la nature](#)

[Autres événements](#)

[Galerie](#)

[Notes](#)

[Liens externes](#)

Vivre avec la nature



Intérieur du « Biome Tropical »

Les cinq dômes à structure géodésique abritent un ensemble d'espèces végétales organisées le long d'un parcours paysager

Le projet, soutenu par une fondation à but non lucratif, met l'accent sur la préservation des ressources et l'apport de la diversité végétale à la vie humaine. L'apport éducatif du projet a permis à la fondation d'obtenir le label GiftAid qui permet à l'organisation de récupérer les taxes auprès de l'État britannique. Ces taxes représentant environ 30 % du montant des adhésions.

Toutes les technologies en rapport avec la culture des plantes se veulent exploitées et développées dans Eden Project en collaboration avec divers centres de recherches.

Les concepteurs d'Eden Project réfutent le qualificatif de [parc à thème](#). Le parc a été initialement créé pour démontrer la capacité d'utiliser la nature pour régénérer un site détérioré par l'activité humaine.

Le parc comporte cependant tous les ingrédients du parc à thème : Parcours pré-déterminé, hall d'attractions, bâtiment d'exposition, salles de projection², restaurant et l'incontournable boutique qui clôt la visite en un passage obligé.

Eden Project



Cinq dômes géodésiques abritent deux environnements appelés *Biomes*

Géographie

Pays Royaume-Uni

Localisation

Coordonnées 50° 21′ 43″ nord, 4° 44′ 41″ ouest

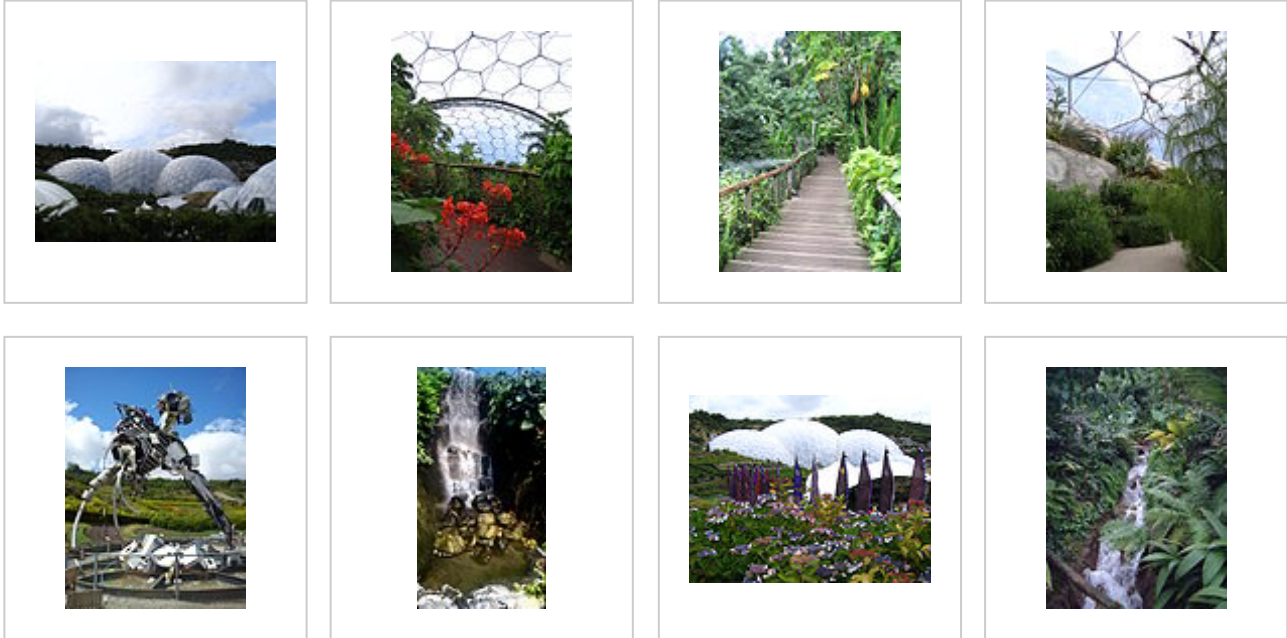
Géolocalisation sur la carte : [Cornouailles](#)



Autres événements

L'Eden Project apparaît dans le film James Bond, *Meurs un autre jour*; et a été le site retenu pour les concerts de Live 8.

Galerie




Notes

1. La serre tropicale est la plus vaste au monde
2. Nouvellement construit en 2006, le « Core » comporte une charpente en bois lamellé-collé inspirée du mode de croissance végétal tel qu'on peut l'observer sur l'écorce d'un ananas.

Liens externes

- EdenProject.com - Site officiel du parc
- [Historique et photographies de la construction du parc](#)

Sur les autres projets Wikimedia :

 [Eden Project](#), sur Wikimedia Commons

Ce document provient de «https://fr.wikipedia.org/w/index.php?title=Eden_Project&oldid=150711603».

La dernière modification de cette page a été faite le 27 juillet 2018 à 00:26.

Droit d'auteur : les textes sont disponibles sous licence Creative Commons attribution, partage dans les mêmes conditions ; d'autres conditions peuvent s'appliquer. Voyez les conditions d'utilisation pour plus de détails, ainsi que les crédits graphiques. En cas de réutilisation des textes de cette page, voyez comment citer les auteurs et mentionner la licence.

Wikipedia® est une marque déposée de la Wikimedia Foundation, Inc, organisation de bienfaisance régie par le paragraphe 501(c)(3) du code fiscal des États-Unis.