



Paxton

Contrôle d'accès





Paxton

Paxton Access Ltd
Home Farm Road
Brighton
East Sussex
BN1 9HU
UK

+44 1273 811 011
ventes@paxton.co.uk
www.accesfr.com

Sommaire

Qu'est-ce que le contrôle d'accès ?	5
Pourquoi choisir remplacer les clés par une solution de contrôle d'accès ?	7
Sécuriser vos bâtiments	9
Protection permanente	11
Quels sont les avantages de l'accès mains libres ?	13
Économie d'énergie, économies d'argent	15
Contrôle d'accès depuis votre bureau	17
Contrôle central - gestion du système	19
Souplesse - contrôlez qui va où	21
Rapports d'événements - qui est où et fait quoi	23
Prévention des fausses alarmes	25
Information par courriel ou SMS	27
Création de vos propres cartes d'identification	29
Outils utiles de RH	31
Contrôle du bâtiment	33
Intégration avec votre système de vidéo protection	35
Intégration gestion de crise	37
Contrôle de plusieurs sites	39
Études de cas	40



Qu'est-ce que le contrôle d'accès ?

Le contrôle d'accès consiste littéralement à contrôler les accès de votre site ou à des zones spécifiques de ce site. Contrairement aux méthodes traditionnelles qui reposent sur les verrous et les clés, le contrôle d'accès sécurise le site avec des dispositifs électroniques. En remplaçant les verrous et les clés par des lecteurs de carte et des badges, vous pouvez contrôler qui a accès à quoi et quand.

- Simple
- Moderne
- Contrôle complet
- Sécurité adaptable aux contextes

Nous comprenons que le contrôle d'accès doit rester aussi simple que possible. Nos systèmes de contrôle d'accès offrent une protection professionnelle très poussée, mais restent très simples d'emploi. Les systèmes Paxton sont très conviviaux. Ils sont utilisables immédiatement avec une formation minimale et sont conçus pour être aussi simples d'emploi que possible. Ces systèmes sont si pratiques que vous vous demanderez pourquoi vous avez utilisé quelque chose d'autre.

« L'assistance technique basé dans le pays d'installation est à votre disposition quel que soit le problème. »



Pourquoi choisir remplacer les clés par une solution de contrôle d'accès ?

- Pratique
- Économique
- Moderne
- Sûre

Il n'est pas rare de trouver des trousseaux de clés démesurés sur certains sites. Il est donc facile d'imaginer la démesure des coûts de remplacement si une partie de ces clés se perdaient. Avec le contrôle d'accès, chaque employé ou visiteur reçoit un badge ou une carte d'accès aux zones voulues. Il leur suffit de présenter ce dispositif à un lecteur et il est inutile de remplacer les serrures si quelqu'un perd son badge. Vous avez ainsi la certitude que votre site reste sécurisé quoi qu'il arrive, ce qui n'est pas le cas avec les systèmes traditionnels.



Sécuriser vos bâtiments

- Réduisez les risques de vol opportuniste
- Restez informé des mouvements des personnes

Nous prenons très au sérieux la sécurité de votre personnel et de vos biens. Personne ne souhaite voir son personnel mis en danger, et il n'existe pas de meilleure protection qu'un système de contrôle d'accès intelligent et fiable. En cas d'incident ou de crime sur l'un de vos sites, le système d'accès permet d'isoler des zones précises et d'identifier tous les mouvements dans cette zone.

« Nos badges porte-clés Net2 sont si populaires et fiables que nous les garantissons à vie. Ils sont tellement robustes, qu'ils peuvent survivre à un passage dans la machine à laver ! »



Protection permanente

- Limitez l'accès de certaines zones à des groupes ou des individus précis
- Protégez vos bâtiments
- Réalisez des économies sur les frais de gardiennage de nuit

Le contrôle d'accès permet de limiter l'accès de certaines zones de votre site à des individus ou des groupes précis. Il est également possible d'associer les droits d'accès à des créneaux horaires. Vous pouvez ainsi contrôler la sécurité de votre site en permanence tout en réduisant les frais de gardiennage nocturne. Votre site reste protégé en dehors des horaires normaux.



Quels sont les avantages de l'accès mains libres ?

- Entrepôts
- Accès aux personnes handicapées pour appliquer les règles de non discrimination
- Hôpitaux
- Bureaux
- Accès en véhicule

Imaginez une porte qui s'ouvre automatiquement, sans que vous ayez à chercher vos clés. Notre technologie mains libres est un excellent moyen d'assurer la fluidité des déplacements sur un site ou, plus simplement, de se protéger rapidement des intempéries ! Le lecteur de la porte détecte le signal de votre badge, qu'il soit sur vous, dans votre sac ou dans l'une de vos poches. La porte s'ouvre sans avoir à placer ce badge directement sur le lecteur.

« Il est possible que vous n'ayez pas besoin de tous les produits que nous proposons, mais ces derniers sont si adaptables que vous pourrez les inclure dans votre système ultérieurement et sans difficultés. »



Économie d'énergie, économies d'argent

- Évitez les gaspillages d'énergie
- Réduisez votre facture énergétique
- Réduisez votre impact sur l'environnement

Nous avons également conçu des lecteurs basse consommation, qui permettent aux entreprises non seulement de réduire leurs coûts, mais encore de concrétiser les mesures de protection de l'environnement. Notre position de leader nous permet de développer des systèmes de contrôle d'accès intelligents parfaitement adaptés à vos besoins.



Contrôle d'accès depuis votre bureau

- Toutes les portes sont contrôlées directement depuis un ou plusieurs ordinateurs
- Les droits d'accès des utilisateurs sont définis sur l'ordinateur de contrôle
- Possibilité de création de zones réservées à des utilisateurs spécifiques
- Localisation précise du personnel et des visiteurs
- Contrôle des heures ouvrées

Si le concept du contrôle d'accès vous intéresse, mais souhaitez faire plus avec votre système, le contrôle depuis un ordinateur apporte toutes sortes d'avantages. Le logiciel de Paxton est conçu pour être simple et reconnaissable. Les administrateurs sont opérationnels après une formation de moins de deux heures !

« Nous offrons une vaste gamme de produits supplémentaires qui vont au-delà du simple contrôle d'accès. »



Contrôle centralisé - gestion du système

- Contrôle centralisé depuis votre bureau
- Mises à jour instantanées
- Système convivial

Pouvoir gérer le système depuis son bureau est un avantage majeur du contrôle d'accès depuis un ordinateur. Votre travail est ainsi beaucoup plus simple, dans la mesure où les permissions d'accès sont accordées ou retirées en un simple clic. Le contrôle d'accès est beaucoup plus facile à gérer depuis un ordinateur. Vous pouvez ajouter des utilisateurs ou en retirer d'autres, le tout en quelques secondes. Un système Paxton permet de contrôler tout un site, qu'il s'agisse d'une simple porte ou d'un ensemble complexe couvrant plusieurs centaines de portes et de milliers d'utilisateurs.

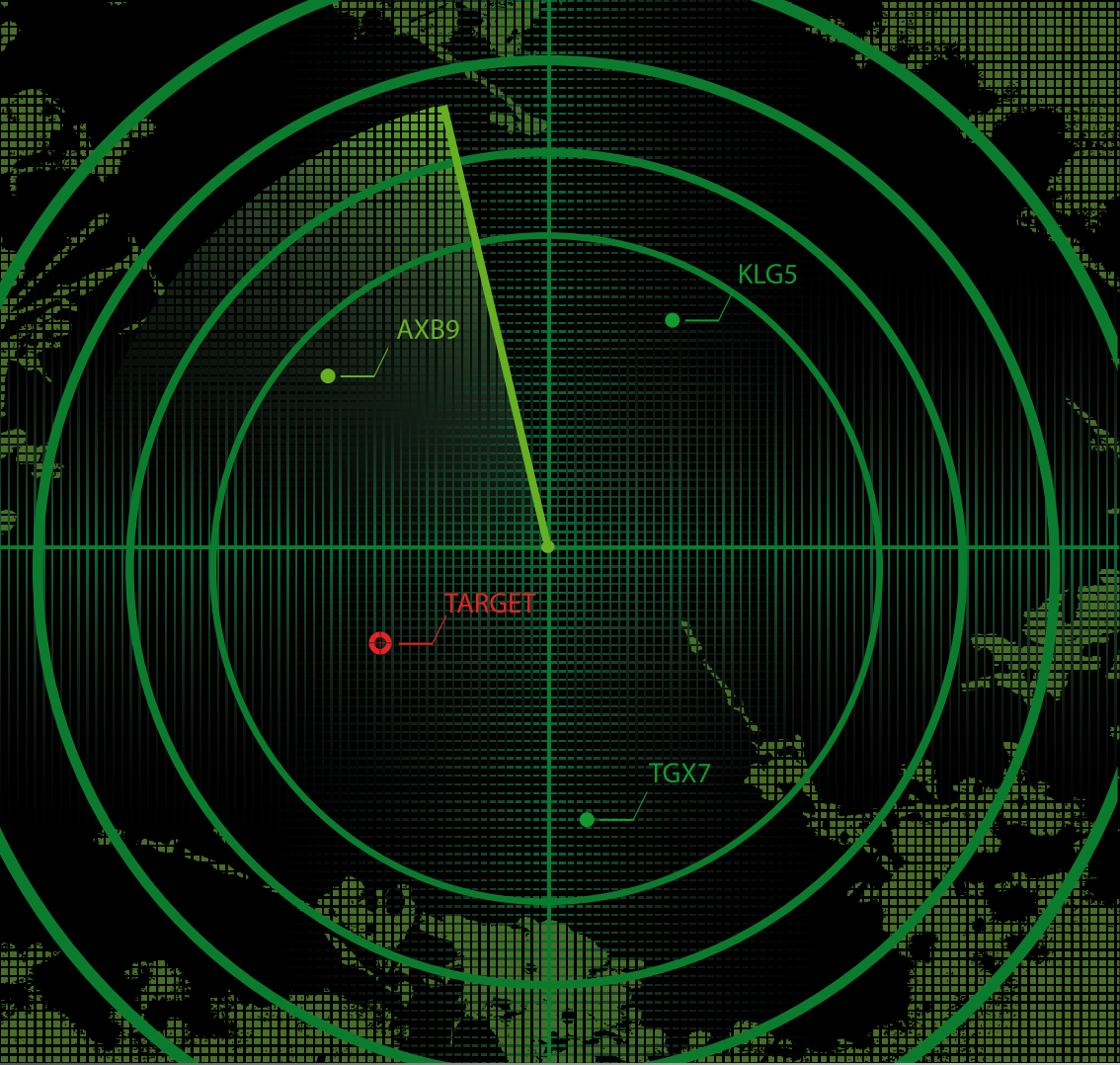


Souplesse - contrôlez qui va où

- Sécurité accrue
- Contrôle souple des allées et venues
- Protection des zones dangereuses ou sensibles

Le contrôle d'accès régi par ordinateur permet de contrôler les mouvements des utilisateurs en fonction de l'heure et de l'endroit. Vous disposez d'un contrôle total sur les droits, les horaires et les emplacements d'accès. Les privilèges peuvent être adaptés à des groupes ou des individus, à différentes heures du jour ou de la nuit.

« Nos produits sont fabriqués en Grande-Bretagne et leur qualité fait l'objet d'un contrôle rigoureux, du début à la fin. »



AXB9

KLG5

TARGET

TGX7

Rapports d'événements - qui est où et quand

- Visualisez immédiatement qui est présent
- Suivez les mouvements du personnel et des visiteurs sur l'écran récapitulatif
- Suivez les accès en temps réel

Le système d'accès régi par ordinateur permet de suivre tous les mouvements du personnel sur le site, directement depuis votre écran. L'écran récapitulatif indique également à quelle heure une porte a été forcée. La sécurité de votre site est ainsi renforcée et vous êtes informé avec précision sur la date et le lieu des événements. Ceci est particulièrement utile pour les sites sensibles lorsque l'intrusion pose un risque grave et où une protection supplémentaire est incontournable.



Prévention des fausses alarmes

- Plus de fausses alarmes
- Recevez un message texte ou un courriel en cas de déclenchement d'alarme

Se faire réveiller au milieu de la nuit parce que l'alarme anti-intrusion s'est déclenchée au bureau n'a rien d'amusant, surtout lorsqu'il s'agit d'une fausse alerte. Outre l'inconfort, les services de sécurité risquent de ne plus se déplacer si les fausses alarmes se multiplient. Avec notre système de contrôle d'accès sur ordinateur, il est possible de réduire radicalement les fausses alarmes et les appels au milieu de la nuit. Un système Paxton, intégré à votre alarme anti-intrusion, bloque l'accès au bâtiment protégé à toute personne non autorisée à désactiver l'alarme. Si vous disposez des droits nécessaires, le système désactive l'alarme avant de déverrouiller la porte.

« La commande de badges est simplissime. Consultez notre site Web pour trouver un fournisseur. »

Compose

Inbox (1)



starred

Information par courriel ou SMS

Recevez un message dans les cas suivants :

- Porte forcée
- Tentative d'accès à une zone sécurisée

Le système géré par ordinateur de Paxton permet de mettre en place un système de notification par courriel ou SMS de façon à rester informé des événements touchant à la sécurité du site. Vous bénéficiez ainsi d'informations complètes, même si vous n'êtes pas présent sur site.



Créez vos propres cartes d'identification

- Logiciel de conception de cartes
- Simple d'emploi
- Finition professionnelle

Votre système de contrôle d'accès peut inclure un logiciel de conception de cartes, qui permet d'associer différentes fonctions à ces dernières. Il ne vous reste plus qu'à acheter une imprimante de cartes ! Les cartes ainsi conçues sont de qualité professionnelle et renvoient une image positive de votre entreprise.

« Tous nos prix sont consultables en ligne, ce qui assure une transparence totale. »



Outils utiles de RH

- Gestion des vacances
- Suivi des absences non autorisées
- Comptabilisation des jours de congé maladie et contribution à l'identification des problèmes de santé

Notre système géré par ordinateur dispose d'un agenda très pratique et simple qui permet de suivre les heures de travail du personnel. Il est ainsi possible de produire des états de présence directement depuis le système de contrôle d'accès, et ce à volonté. Cet outil puissant de gestion des RH facilite le suivi des mouvements du personnel et garantit que les employés respectent les horaires convenus.



Contrôle du bâtiment

Contrôlez les éléments suivants :

- Éclairage
- Air conditionné
- Chauffage
- Appareils électriques

Le contrôle des accès et les économies d'énergies sont indissociables. Il est conseillé de s'assurer que tous les équipements électriques et circuits d'alimentation sont désactivés lorsque le bâtiment est vide afin de protéger l'environnement et votre budget. Le système de contrôle d'accès de Paxton remplit cette fonction de façon très simple. Lorsque la dernière personne sort à la fin de la journée, le courant est coupé automatiquement, ce qui vous évite d'avoir à vérifier les pièces une par une !

« Notre équipe d'assistance technique est la mieux formée de son secteur et se tient à votre disposition six jours par semaine. »



1
E-2-1902

2
ENTRANCE-1-190

5
T-3-1903

6
OFFICE-P1-1941

8
-02-1918

9
STAIR-NE-1950

12
R-3-1933

13
ELEVATOR-4-1934

15
ELEVATOR

Intégration avec votre système de vidéo protection

- Gérez un logiciel unique
- Renforcez la sécurité

Si vous souhaitez étendre la sécurité au-delà du simple contrôle des portes, vous pouvez lier votre système de vidéosurveillance au système de contrôle d'accès. L'intégration des systèmes de vidéosurveillance et de contrôle d'accès, permet d'avoir uniquement à gérer un seul logiciel. Il est ainsi possible de voir les vidéos liées à des mouvements ou des alarmes spécifiques directement à partir du logiciel de contrôle. En cas de tentative d'accès au moyen d'un badge non autorisé, vous pouvez visualiser la personne responsable et identifier les points d'accès.



Intégration gestion de crise

- Sortie sécurisée d'un bâtiment
- Déverrouillage automatique des portes en cas de crise
- Protection optimale des employés

Le système de contrôle d'accès permet de générer un registre d'appels, qui vous informe des personnes présentes dans le bâtiment pendant un état de crise. Cette fonction capitale permet de s'assurer que toutes les personnes ont été évacuées. Non seulement elle permet de se rassurer, mais encore d'informer les services de sécurité dès leur arrivée sur place.

« Nos produits sont non seulement à la pointe du marché, mais encore ont été récompensés par des prix professionnels et font office de référence. »



Contrôlez plusieurs sites

- Gestion délocalisée des bâtiments
- Solution souple d'extension de votre système

Le contrôle d'accès électronique offre de nombreux avantages, tels que le contrôle de plusieurs sites. Tous ces sites peuvent être contrôlés à distance depuis votre ordinateur, que ce dernier soit à quelques mètres ou à l'autre bout du monde. D'autre part, l'extension des zones contrôlées se fait sans difficultés.



Étude de cas

Police de Saint Marin

La ville de Saint Marin compte près de 14 000 habitants. Le sens du patrimoine des habitants se traduit par un urbanisme très contrôlé.

Suite aux événements du 11 septembre, M. Isaacs, le chef de la police locale, a décidé de mettre en place un système électronique de contrôle d'accès. L'installateur, Post Alarms, a choisi Net2 de Paxton.

Fred Dunner de Post Alarms précise : « La police a mieux à faire que de passer des heures à se former au logiciel d'ouverture de portes. Nous n'avions jamais vu de système aussi simple et intuitif. L'initialisation et le lancement du logiciel se sont déroulés sans aucun problème. »



Étude de cas

Hôpital Conquest

Le nouvel hôpital Conquest dessert la ville de Hastings, dans le sud de l'Angleterre. En 2002, ce centre a fusionné avec l'hôpital d'Eastbourne dans le cadre du regroupement des hôpitaux publics du secteur est du Sussex. Lorsque le système d'accès de l'hôpital est tombé en panne en 2007, Net2 a été installé sur tous les sites couverts par ce groupement.

Le nouveau système Net2 permet désormais de prémunir contre les vols opportunistes et permet aux hôpitaux participants d'avoir une confiance totale dans les procédures d'accès aux services de transfusion, de maternité et de psychiatrie.

John Kirk, responsable de la sécurité, précise : « Le nouveau système est très supérieur à son prédécesseur. Cela faisait bien longtemps que nous n'avions pas bénéficié d'une telle période de stabilité. »



Étude de cas

National Star College

National Star College est un centre de formation spécialisé qui permet aux jeunes handicapés de réaliser leur potentiel au moyen de programmes novateurs de formation et d'autonomisation.

Lorsque Net2 de Paxton a été recommandé pour améliorer la sécurité, la nouvelle fonctionnalité mains libres a apporté un atout important dans la mesure où certains étudiants avaient des difficultés à utiliser des serrures et des clés conventionnelles.

Le système mains libres de Paxton est idéal pour les bâtiments qui doivent se conformer aux règlements antidiscriminatoires. Lynette Barret, responsable des internes affirme : « Le système Net2 semble très facile à gérer, peut évoluer avec nos besoins et a l'avantage supplémentaire de pouvoir être utilisé en mains libres. »



Étude de cas

Endemol Studios

Surtout connue pour la production de Loft Story, Endemol a connu un succès fulgurant et bénéficie d'une image très professionnelle. La sécurité est un point essentiel chez Endemol.

Danny Chapman, responsable des installations, témoigne : « L'installation de Net2 nous a apporté des avantages considérables. Nous ne dépendons plus de gardiens et avons l'assurance que ceci ne remet pas en cause notre sécurité. Par conséquent, notre budget sécurité s'est réduit considérablement, alors que j'ai le sentiment que nos bureaux sont mieux protégés. »

M. Chapman n'aurait aucune hésitation à recommander Net2 à d'autres entreprises. La souplesse de ce système, en conjonction avec les économies réalisées, signifie que Net2 a été un bon investissement pour Endemol.



Étude de cas

Manchester United

Le club de football Manchester United compte quelque 330 millions de supporters dans le monde et est connu bien au-delà des frontières du Royaume-Uni. Son stade a une capacité de 76 000 personnes, ce qui signifie que la protection des mouvements est d'une importance vitale.

Garndene Communications a installé le système Net2 de Paxton afin de contrôler les sorties du stade à la fin d'un match.

Adrian Brown de Garndene précise : « Je sais qu'il existe sans doute des systèmes propriétaires qui permettent de réaliser des opérations proches de celles recherchées par Manchester United, mais nous recherchions quelque chose de plus pointu. Notre collaboration avec Paxton s'est révélée particulièrement fructueuse. »



Étude de cas

Mulberry Store - Bond Street

Véritable vitrine de la chaîne, le magasin londonien situé dans la prestigieuse Bond Street nécessitait un réagencement majeur. Le contrôle d'accès faisait partie du cahier des charges avec environ 60 utilisateurs à gérer. Net2, la solution de contrôle d'accès de Paxton qui est gérée à partir d'un ordinateur, a été intégrée au système de vidéosurveillance.

Son installateur, Peter Rutt, nous a confié : « Net2 offrait une excellente réponse aux besoins identifiés. Nous avons utilisé Net2 avant et savions qu'il était plus que capable de réaliser ce que nous recherchions. Ce logiciel fonctionne sous Windows. Après avoir formé le client au logiciel, ce dernier l'a adopté rapidement et sans assistance technique. »

Ce site n'a nécessité aucune assistance particulière dans la mesure où il a été réalisé sur commande. Mulberry est très satisfait.



Étude de cas

Centre d'accueil pour enfants Birchen

Lane Birchen Lane est un centre d'accueil réputé qui a été rénové sur une période de un an. Le système de contrôle d'accès a été installé dans le cadre de ce nouveau développement.

Les responsables de Birchen Lane se chargent de la gestion quotidienne du système Net2. Ce système sert principalement à émettre et annuler des cartes.

Paul Cocking, responsable des services sociaux, précise : « Ce processus est d'une simplicité extraordinaire et permet d'économiser beaucoup de temps et d'argent. J'ai travaillé dans des centres d'accueil pendant plus de 30 ans et c'est la première fois que je ne dois plus traîner un trousseau de clés énorme, ni me soucier de la sécurité des passes, ni traiter quasi-quotidiennement le remplacement des clés et les coûts qui vont avec. Net2 est aussi rapide que simple d'emploi, renforce la sécurité et économise de l'argent. »



Étude de cas

Riviera Maritime Media

Riviera Maritime Media (RMM) est issu d'un partenariat formé en 1997 pour acheter et éditer le journal Speed at Sea. L'extension rapide de l'entreprise l'a rapidement conduite à étendre ses locaux. Après avoir identifié des locaux adaptés, Steve Labdon, directeur général, a demandé l'installation d'un système de contrôle d'accès, car il était important de pouvoir suivre les mouvements du personnel.

Net2 a résolu ce problème et les responsables de l'entreprise ont ainsi pu superviser les déplacements de leur équipe.

M. Labdon explique : « La sécurité était un problème majeur. Le système de contrôle d'accès Net2 sera notre premier choix pour toute extension. En effet, ce système nous convient parfaitement. »



Paxton Access Ltd
Home Farm Road
Brighton
East Sussex
BN1 9HU
UK

+44 1273 811 011
ventes@paxton.co.uk
www.accesfr.com

Toute information correcte au moment de l'impression, mais peuvent être modifiés sans préavis.