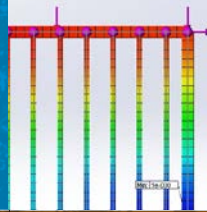


Portails • Motorisations • Barreaudages • Clôtures



sommaire

**Informations
techniques**



4

**Portails
résidentiels**



6

**Portails
industriels**



14

Motorisations



25

Barreaudages



26

Clôtures



30

Vermigli

La société Vermigli maîtrise un savoir faire technique depuis 90 ans = que ce soit en qualité de production, en conception de produits ou en respect des normes, Vermigli s'affirme comme l'un des leaders européens de la clôture - ce concept englobant les clôtures en panneaux rigides, les barreaudages, les portails et portillons, et les grillages traditionnels en rouleaux.

Les éléments distinctifs de Vermigli se transmettent de génération en génération ; ses procédés de fabrication et de création, son recours à la R&D, sa passion profonde pour la qualité, s'appuient avant tout sur une culture de l'audace visuelle : pas d'économie sans recours à de l'imaginaire et à des formes.

Le nom Vermigli est synonyme de qualité, notre approche de la clôture en témoigne - la clôture, produit technique dont les standard sont proches des normes automobiles, les matériaux retenus (l'aluminium, le zamak et l'acier), les profils de nos poteaux qui sont devenus des standard internationaux, la conception de nos panneaux qui, quel que soit leur poids, restent au dessus des règles de rigidité habituelles, les solutions techniques innovantes, un bureau d'études imaginatif et équipé en moyens performants (prototypage additif 3D), la maîtrise des procédés à travers des investissements d'avenir (laser et plasma).

Autant qu'un accès à une maîtrise technique peu ordinaire, l'expérience Vermigli est une référence prestigieuse pour les architectes, le public expert, les techniciens de la clôture.



Matériaux

Les matériaux retenus sont essentiellement l'aluminium ou l'acier. La longévité des produits est assurée par le traitement de surface retenu.

Normes = la principale norme concernant la galvanisation est la norme EN 10244-2, pour laquelle les classes de galvanisation sont nommées de A à D. La norme concernant les revêtements polyester est la norme EN 13438. La norme concernant les portails et leur motorisation est la norme EN 13241-1. La norme EN 12635 impose à l'installateur de protéger l'accès à la zone de refoulement du portail.

Concepts issus du Bureau d'Etudes de Vermigli

le RPS = le Ribbed Panel System (le pli, judicieusement défini, rigidifie le panneau), et le HBSC = le High Breaking Strength Crease (forme optimale du pli qui doit être encadré par des fils rapprochés pour maximiser la résistance). Sous des noms différents, ces concepts sont désormais la base de la fabrication des panneaux de clôture en Europe.

Poids des fils en fonction des diamètres des fils

diamètre	kg/cm3	poids/ml	écart de poids comparé
5.90	7.85	0.21451	7%
5.70	7.85	0.20021	11%
5.40	7.85	0.17969	21%
4.90	7.85	0.14796	9%
4.70	7.85	0.13612	14%
4.40	7.85	0.11930	5%
4.30	7.85	0.11394	10%
4.10	7.85	0.10359	11%
3.90	7.85	0.09373	11%
3.70	7.85	0.08436	12%
3.50	7.85	0.07549	

Ral disponibles

Le ral (qui signifie Reichsausschuß für Lieferbedingungen), est codé sur 7 chiffres = 3 pour la teinte, 2 pour la luminosité, et 2 pour la saturation. Une couleur peut ensuite être définie par son degré de brillance.

La galvanisation

La galvanisation est l'action de revêtir une pièce d'une couche de zinc dans le but de la protéger contre la corrosion et de contribuer à sa longévité. C'est le facteur déterminant de la protection.

La plastification

La qualité de la poudre, l'adhérence et la régularité du revêtement sont les composants d'une bonne protection. Les processus employés par Vermigli sont l'utilisation d'acier qui a été galvanisé directement en sortie de laminage (procédé sendzimir), suivie d'une plastification Polyester (combinée avec une plastification Epoxy dans le cas de produits exposés).

La soudure laser

Elle permet des soudures très fines dont le rôle est d'empêcher le décollement des parties assemblées.

La découpe plasma

Elle autorise la présentation de pièces complexes, à assembler, non soudées.

Le prototypage 3D

Il permet d'obtenir rapidement des pièces adaptées à des usages précis.

L'expertise technique

Une expérience de plus de 15 ans dans la fabrication des portails, la maîtrise des outils informatiques les plus performants (AutoCad 3D, SolidWorks, simulation RDM).

Nos outils de simulation

Ils permettent d'analyser les contraintes statiques de base qui sont appliquées aux portails, autoportant en particulier, et ainsi de choisir les poutres et profils les mieux adaptés.

Le module d'inertie

(cas des poteaux et des poutres) = distinguer limite élastique (à la flexion) et limite de rupture. Le module d'inertie permet de ne plus considérer le poids comme le paramètre déterminant de la solidité d'un poteau = un haut module d'inertie combiné à un poids réduit donne une meilleure résistance à la flexion qu'un module d'inertie bas lié à un poids important. Le module d'inertie est ensuite combiné avec la résistance élastique pour définir la résistance à la flexion puis à la rupture.



6005

7016

9010

Lexique



Le roller permet au portail autoportant de s'équilibrer. Le nombre de roues assure la stabilité. La qualité des roulements garantit la longévité du fonctionnement.

Scellement à sceller ou à visser (platines) = en cas de doute, préférer toujours le scellement. La platine est, paradoxalement plus compliquée à mettre en oeuvre que le scellement.



Le tendeur permet de garantir l'horizontalité du vantail. réglable, en fonction du vieillissement et des contraintes. La fixation sur le montant est renforcée, elle est également articulée ce qui évite la fragilisation de la fixation.



Béton pour les piliers, prévoir de 50 litres (cas des portillons) à 100 litres (cas des portails pivotants industriels) ; dans le cas des portails autoportants, un massif est nécessaire pour contrebalancer le poids du vantail, voir les fiches techniques détaillées - dans le cas des portails coulissants, le massif est égal à deux fois la longueur du seuil.

Dispositifs anti débordement assurent une sécurité maximale.



Massif en béton



Power



Executive

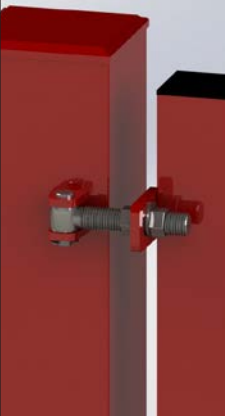


Articulations

permettent l'ouverture à 110 degrés ou à 180 degrés.



Les gonds toujours surdimensionnés = un gond M22 a une résistance à l'arrachement supérieure à 1.5 tonnes, deux gonds donnent une garantie que le portail résistera à une pression verticale de 3 tonnes. Trois gonds sur les portails lourds. Les piliers, même parfaitement scellés, bougent avec le temps, soit du fait du sol, soit du fait du vieillissement de l'acier, ou bien d'une charge thermique importante. Il faut donc pouvoir les régler régulièrement et facilement. Nos gonds sont réglables dans les deux plans principaux, et dans le troisième sur demande.



Rail omega

rail à sceller

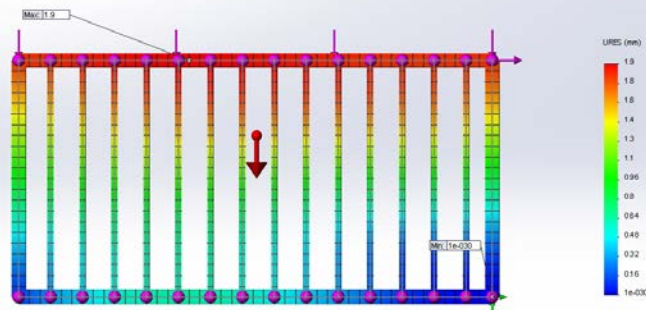


rail à visser



Simulation

la visualisation des contraintes détermine le choix des profils à retenir afin de maximiser l'absorption des efforts et minimiser les déformations.



La serrure et la gâche

uniquement des serrures de première qualité = Stremler pour les serrures à larder, et Locinox pour les serrures des portails industriels..



Portail coulissant



Gâche



Portail pivotant

Lisses

peuvent être soudées, ou vissées (peuvent ainsi être disposées plus tard)



Séries Executive



Les séries Executive sont des gammes de très haute qualité, directement dérivées des séries professionnelles Power. Elles sont fabriquées à partir des mêmes types de profils, et souvent des mêmes accessoires. Elles subissent les mêmes traitements de surface et la même plastification. La qualité est donc globalement identique.

Les séries résidentielles se caractérisent par :

une standardisation très avancée

pour contenir les prix de revient, les séries Executive sont proposées avec un nombre réduit d'options = les modèles sont fabriqués, préemballés en usine, puis livrés.

scellement par défaut

les piliers sont prévus à sceller ; la platine, qui est le plus souvent réservée à un usage professionnel, est une option.

facilité de montage

les piliers sont livrés non montés, le montage se fait sur le chantier, avec des systèmes de vis+écrous par insert, propres, solides, et aisés à mettre en oeuvre.

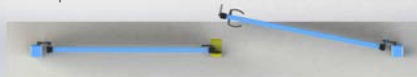
prémontage

pour faciliter la pose des portillons, ceux-ci sont livrés prémontés = gonds montés, serrure montée, réglage de l'entr'axe au moyen de cales qu'il faut enlever au dernier moment, quand le scellement est terminé.

réversibilité

la majorité des séries résidentielles, pour être en accord avec leur caractère général, sont réversibles = inutile de préciser ouvrant, poussant, tirant, etc.. les portillons et portails gamme Executive s'adaptent à tous les cas de figure.

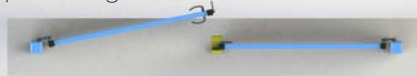
droit poussant vers intérieur



gauche tirant vers extérieur



poussant gauche vers intérieur



tirant droit vers extérieur



Portillon Exécutive

Quatre versions

la base est identique, le remplissage peut être : barreaudage, treillis plat, Prestipli, barreaudage+tôle.

Prestipli



treillis plat



barreaudage tôle



Barreaudage



Passage Nominal 1m00

Hauteur Nominale 1m00, 1m25, 1m50, 1m75, 2m00

Couleur vert 6005 ou gris 7016, blanc 9010 en option.

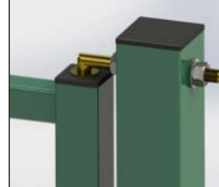
Descriptif

- Cadre : 40*40 + 30*30
- Barreaux : 20*20
- Treillis plat : 50*50 fil 4 mm
- Prestipli : 200*50 fil 5 mm
- Piliers : 60*60, chapeaux pvc
- Serrure : Stremler, avec cylindre européen, non apparente Battue
- Gonds 2 fois M12, réversibles (sauf Prestipli)
- Ouverture : 110 degrés, réglable en largeur

Serrure



Gonds



Quatre versions

la base est identique, le remplissage peut être : barreaudage, treillis plat, Prestipli, barreaudage+tôle.



Prestipli



treillis plat

Passage Nominal

2m00, 2m50, 3m00, 3m50, 4m00, 4m50 en remplissage treillis plat et Prestipli
2m00, 2m50, 3m00, 3m50, 4m00, 4m50, 5m00, 5m50, 6m00, 6m50, 7m00, 7m50, 8m00 en remplissage barreaudage.

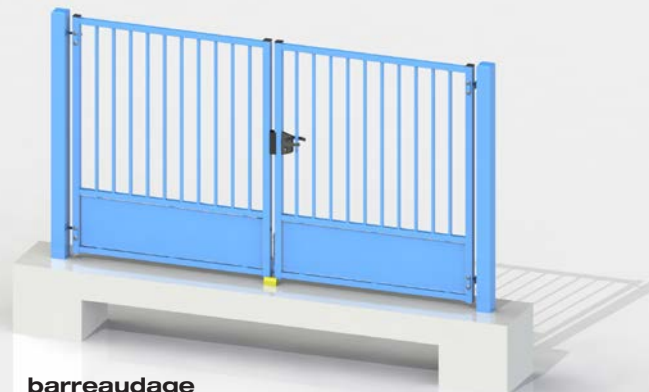
Hauteur Nominale

1m00, 1m25, 1m50, 1m75, 2m00

Couleur = vert 6005 ou gris 7016, blanc 9010 en option.

Descriptif

Cadre 50*50 + 40*40
Barreaux 20*20
Treillis plat 50*50 fil 4 mm
Prestipli 200*50 fil 5 mm
Piliers 100*100, (120*120 à partir de 5m50), chapeaux pvc
Serrure Locinox, avec cylindre européen Battue
Gonds 4 fois M18 (et 6 fois M18 à partir de 5m50), réversibles
Ouverture 180 degrés, double baïonnette



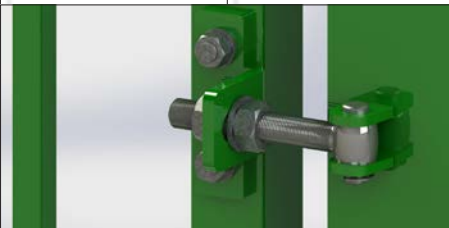
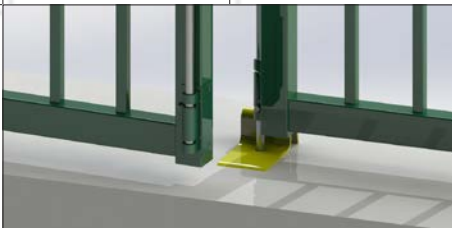
barreaudage
tôle

Portail Exécutive pivotant



Barreaudage

vue du sabot + double baieonnette

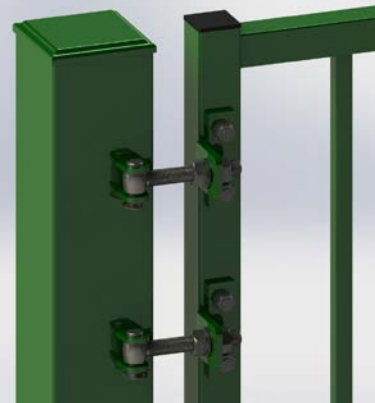


**gond simple
(Largeur
inférieure
à 5 m)**

**serrure Locinox protégée,
permettant son
changement facile**



**gond double
(Largeur
supérieure
à 5 m)**



Remplissage barreaudage

Deux séries = série 120 et série 160, selon le passage et la résistance demandées.

série 120

Passage Nominal = 4m00, 5m00, 6m00, et 7m00

série 160

5m00, 6m00, 7m00, 8m00, 9m00 et 10m00 en série 160

Hauteur Nominale

1m00, 1m25, 1m50, 1m75, 2m00, 2m25 et 2m50

Couleur = vert 6005 ou gris 7016,

Descriptif	série 120	série 160
Poutre Basse	120*60	160*80
Cadre	60*60	80*80
Roues	diamètre 120	diamètre 120
Barreaux	25*25	25*25
Montants de renfort	Sans	50*50 à partir de 8m00
Pilier de Guidage	100*100, double	100*100, double
Pilier de Réception	100*100, double	100*100, double
Piliers	avec chapeaux pvc	avec chapeaux pvc
Serrure	Locinox, en option	Locinox, en option
Gâche	Locinox, en option	Locinox, en option
Largeur passage	4 à 7 m	5 à 10 m



série 120



série 160

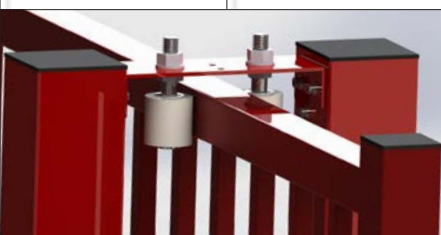


montants
de renfort

Portail Exécutive coulissant



Méthode de pose par scellement avec rail à sceller



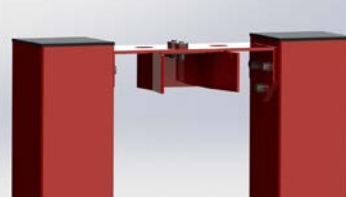
pilier de guidage



butée arrière



pilier de réception



Sabot de réception



antidébordement



roue

Série Exécutive 100

Remplissage barreaudage

Passage Nominal

2m50, 3m00, 3m50, 4m00, 4m50, 5m00, 5m50 et 6m00

Hauteur Nominale

1m00, 1m25, 1m50, 1m75, 2m00, 2m25 et 2m50

Couleur vert 6005 ou gris 7016,

Descriptif

Poutre Basse en C70*60

Cadre 60*60

Barreaux 20*20

Pilier de Guidage 120*120, simple

Pilier de Réception 120*120, simple

Piliers avec chapeaux pvc

Serrure Locinox, en option

Gâche Locinox, en option

Piliers sur platine en option

Capuchon
120x120.PVC



**pilier de
guidage**

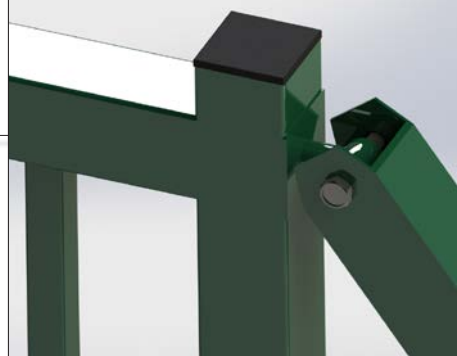


**pilier de
réception,
partie haute
avec sabot à
visser par vis
autoforeuse**

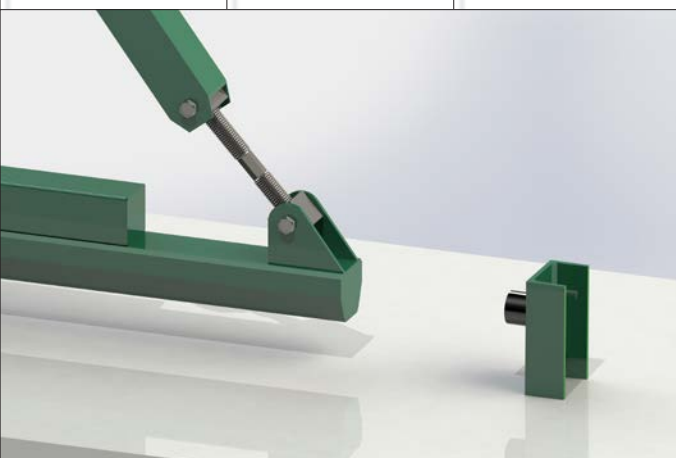
**pilier de
réception,
partie
basse**



**vue du tendeur, partie
haute et antidébordement**



Portail Exécutive autoportant



vue du tendeur,
partie basse



Roller

Séries industrielles Power



Les séries Power, appelées également séries industrielles, ce sont des gammes de très haute qualité, qui mettent en oeuvre des solutions techniques avancées. Elles sont fabriquées à partir de profils en acier galvanisé issus directement des meilleures usines européennes, et les accessoires sont issus de sous traitants reconnus pour leur savoir faire et la qualité de leur production. Elles subissent un traitement de surface et une plastification certifiés. Elles sont aptes à subir un très grand nombre de cycles d'utilisation.

Les séries industrielles se caractérisent par

un grand nombre d'options, chaque portail fait l'objet d'un plan soumis à approbation
fabrication sur mesure, au mm près, vantaux inégaux, vérin ferme porte, barre antipanique, remplissage barreaudage par défaut, tout autre remplissage est possible, couleur selon palette ral.
pose des serrures proposées par le client (ex. Deny)
pose des poteaux, par scellement, sur platine, qui est le plus souvent réservée à un usage professionnel
facilité de mise en oeuvre les piliers sont livrés assemblés et soudés.
qualité des finitions chaque portail est fabriqué sur mesure et est contrôlé individuellement par montage en usine.

lisse défensive



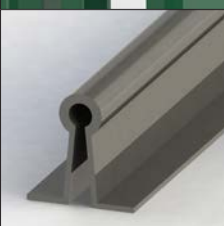
serrure pour pivotant (Locinox) et battue

serrure pour coulissant ou autoportant (Locinox) et gâche



cylindre pompier + protection

rail omega à sceller



rail à visser

tôle perforée



vérin ferme porte mation ou locinox

Portillon Power

série Power 60 ou Power 80



Passage

Nominal 1m00

Hauteur

Nominale 1m00, 1m25, 1m50, 1m75, 2m00, 2m25 et 2m50

Couleur vert 6005 ou gris 7016, blanc 9010 en option.

série 60

Cadre 50*50 + 40*40

Barreaux 25*25

Piliers 80*80, chapeaux pvc

Serrure Locinox, avec cylindre européen

Gonds 2 fois M18, supports soudés

Ouverture 180 degrés, réglable en largeur

série 80

Cadre 80*40, 50*50 et 40*40

Barreaux 25*25

Piliers 100*100, chapeaux acier

Serrure Locinox, avec cylindre européen

Gonds 2 fois M18, supports soudés

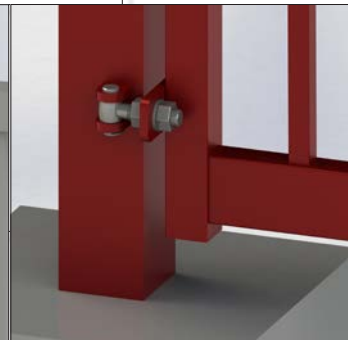
Ouverture 180 degrés, réglable en largeur



serrure



vue du
gond partie
supérieure



vue du
gond partie
inférieure

série Power 80



Passage Nominal

2m00, 2m50, 3m00, 3m50, 4m00,
4m50, 5m00, 5m50, 6m00 et 6m50

Hauteur Nominale

1m00, 1m25, 1m50, 1m75, 2m00, 2m25
et 2m50

Couleur

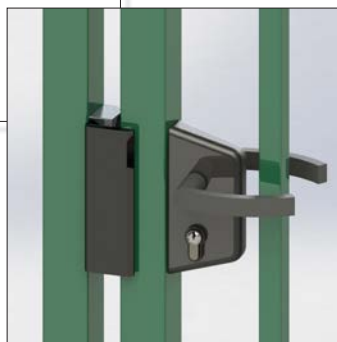
vert 6005 ou gris 7016, blanc 9010 en
option.

Descriptif

Cadre 80*40, 50*50 et 40*40
Barreaux 25*25
Piliers 120*120, chapeaux acier
Serrure Locinox, avec cylindre européen
Battue, double baïonnette (040)
Gonds 4 fois M22, supports soudés
Ouverture 180 degrés, réglable en largeur



**Gonds
2 fois M22,
supports
soudés**



**Serrure
Locinox,
avec cylindre
européen**

Portail Power pivotant

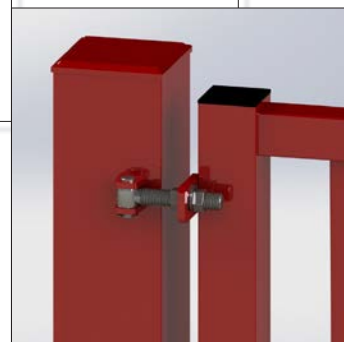
**série
Power
120**



**Battue, double
baïonnette**



**Serrure
Locinox,
avec cylindre
européen**



**Gonds 2 fois M22,
supports soudés**

Passage Nominal

5m00, 5m50, 6m00, 6m50, 7m00, 7m50,
8m00 et 8m50

Hauteur Nominale

1m00, 1m25, 1m50, 1m75, 2m00, 2m25
et 2m50

Couleur

vert 6005 ou gris 7016, blanc 9010 en
option.

Descriptif

Cadre 120*60, 80*80 et 60*60

Barreaux 25*25

Piliers 150*150, chapeaux acier

Serrure Locinox, avec cylindre européen

Battue, double baïonnette

Gonds 4 fois M22, supports soudés

Ouverture 180 degrés, réglable en largeur

Portail Power pivotant

**série
Power
160**



Passage Nominal

8m00, 8m50, 9m00, 9m50, 10m00,
10m50, 11m00, 11m50 et 12m00

Hauteur Nominale

1m00, 1m25, 1m50, 1m75, 2m00, 2m25
et 2m50

Couleur

vert 6005 ou gris 7016, blanc 9010 en
option.

Descriptif

Cadre 160*80, 100*100 et 80*80
Barreaux 25*25
Piliers 200*200, chapeaux acier
Serrure Locinox, avec cylindre européen
Battue, double baïonnette
Gonds 6 fois M27, supports soudés
Ouverture 180 degrés, réglable en largeur

Gonds M27,

**Gonds
6 fois
M27,
supports
soudés**

**Serrure
Locinox,
avec cylindre
européen**

**Battue,
double
baïonnette**

Portail Power coulissant

**série
Power
120**



**vue de
l'alignement
des poteaux**

Passage Nominal

2m50, 3m00, 3m50, 4m00, 4m50,
5m00, 5m50, 6m00, 6m50, 7m00, 7m50
et 8m00

Hauteur Nominale

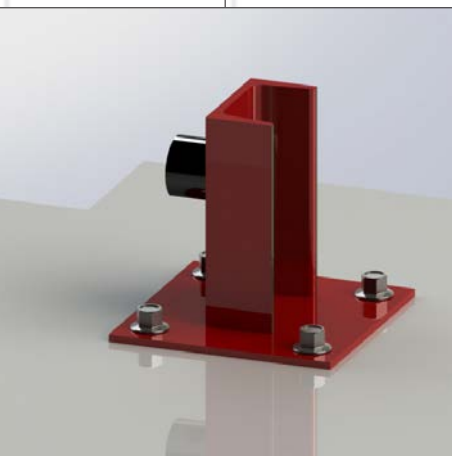
1m00, 1m25, 1m50, 1m75, 2m00, 2m25
et 2m50

Couleur

vert 6005 ou gris 7016, blanc 9010 en
option.

Descriptif

Poutre Basse 120*60
Cadre 60*60
Roues diamètre 120
Barreaux 25*25
Pilier guidage double, 100*100,
chapeaux acier
Pilier réception double, 100*100,
chapeaux acier
Serrure option = Locinox, avec cylindre
européen
Rail profil omega, à sceller ou à visser



**Butée UPN
arrière sur
platine**

**série
Power
160**



Passage Nominal

5m50, 6m00, 6m50, 7m00, 7m50, 8m00, 8m50, 9m00 et 9m50

Hauteur Nominale

1m00, 1m25, 1m50, 1m75, 2m00, 2m25 et 2m50

Couleur

vert 6005 ou gris 7016, blanc 9010 en option.

Descriptif

Poutre Basse 160*80

Cadre 80*80

Roues diamètre 160

Barreaux 25*25

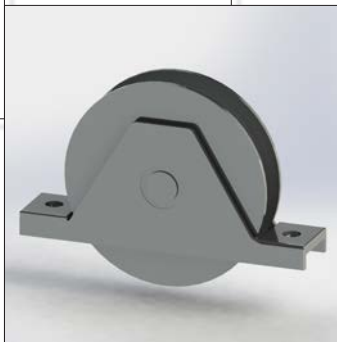
Pilier guidage double, 100*100, chapeaux acier

Pilier réception double, 100*100,

chapeaux acier

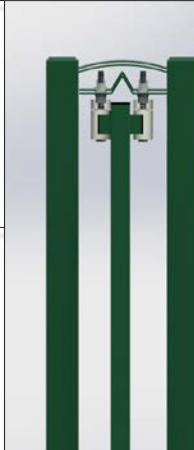
Serrure Locinox en option, avec cylindre européen

Rail profil omega, à sceller ou à visser



vue d'une roue

antidébordement



**alignement
des
poteaux**

Portail Power coulissant

**série
Power
200**



Passage Nominal

8m00, 8m50, 9m00, 9m50, 10m00, 10m50, 11m00, 11m50 et 12m00

Hauteur Nominale

1m00, 1m25, 1m50, 1m75, 2m00, 2m25 et 2m50

Couleur

vert 6005 ou gris 7016, blanc 9010 en option.

Descriptif

Poutre Basse 200*100

Cadre 100*100

Roues diamètre 160

Barreaux 25*25

Pilier guidage double, 100*100, chapeaux acier, sur platine

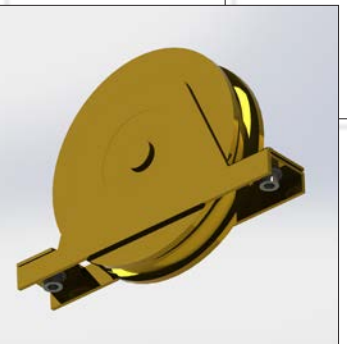
Pilier réception double, 100*100, chapeaux acier, sur platine

Serrure option Locinox, avec cylindre européen

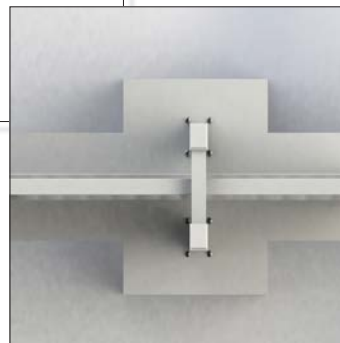
Rail profil omega, à sceller ou à visser



**butée
arrière**



**vue
d'une
roue**



**vue de
dessus
d'un pilier**



option serrure et gâche

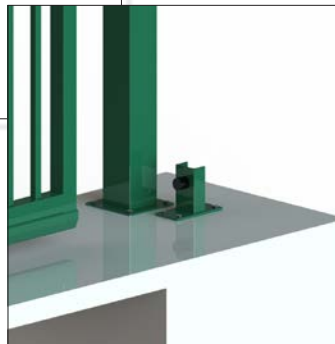


**partie
basse du
pilier de
réception**

série Power 100



vue des olives de guidage



Passage Nominal

2m50, 3m00, 3m50, 4m00, 4m50, 5m00, 5m50, 6m00, 6m50 et 7m00

Hauteur Nominale

1m00, 1m25, 1m50, 1m75, 2m00, 2m25 et 2m50

Couleur

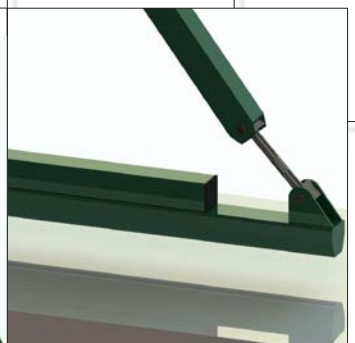
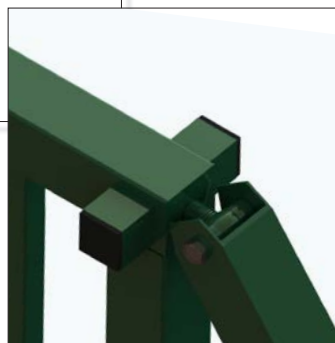
vert 6005 ou gris 7016, blanc 9010 en option.

Descriptif

Descriptif Poutre Basse en C 70*60
Cadre 60*60
Barreaux 25*25
Pilier guidage simple, 120*120, chapeaux acier, sur platine
Pilier réception simple, 120*120, chapeaux acier, sur platine
Serrure Locinox en option, avec cylindre européen
Rail profil omega, à sceller ou à visser

vue du bas du pilier de réception

roller



vue du tendeur, partie haute

vue du tendeur, partie basse

Portail Power autoportant

série Power 150



Passage Nominal

4m50, 5m00, 5m50, 6m00, 6m50, 7m00, 7m50, 8m00 et 8m50

Hauteur Nominale

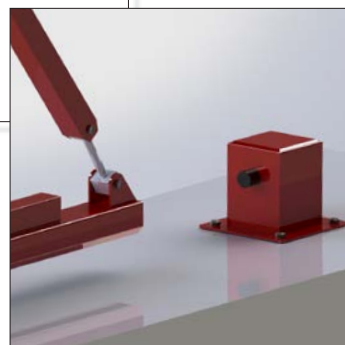
1m00, 1m25, 1m50, 1m75, 2m00, 2m25 et 2m50

Couleur

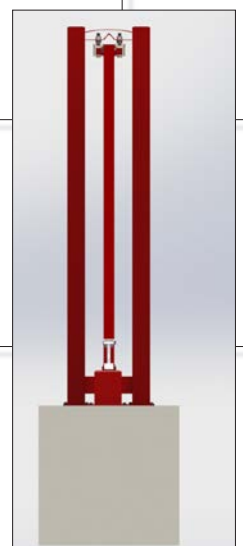
vert 6005 ou gris 7016, blanc 9010 en option.

Descriptif

Poutre Basse en C 100*89
 Cadre 120*60 et 60*60
 Barreaux 25*25
 Pilier guidage double, 100*100, chapeaux acier
 Pilier réception double, 100*100, chapeaux acier
 Serrure option Locinox, avec cylindre européen
 Rail profil omega, à sceller ou à visser



vue du tendeur, partie basse



alignement des piliers de guidage



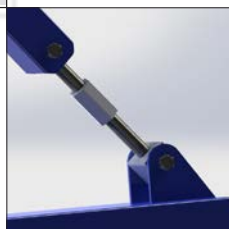
roller

Portail Power autoportant

série Power 200



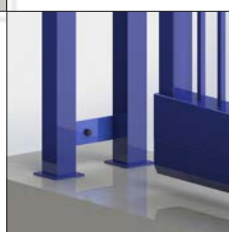
Vue de l'olive de guidage et réception



vue du tendeur, partie basse



roller



bas de la butée d'arrêt

Passage Nominal

6m00, 6m50, 7m00, 7m50, 8m00, 8m50, 9m00, 9m50 et 10m00

Hauteur Nominale

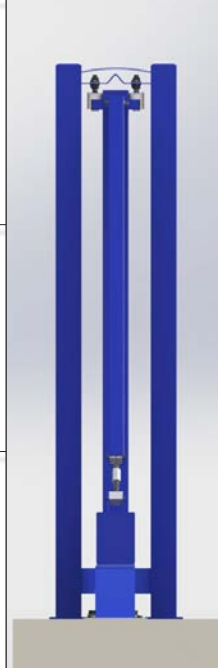
1m00, 1m25, 1m50, 1m75, 2m00, 2m25 et 2m50

Couleur

vert 6005 ou gris 7016, blanc 9010 en option.

Descriptif

Poutre Basse en C 110*97
 Cadre 100*100
 Montants de renfort 60*60
 Barreaux 25*25
 Pilier guidage double, 100*100, chapeaux acier
 Pilier réception double, 100*100, chapeaux acier
 Serrure option = Locinox, avec cylindre européen
 Rail profil omega, à sceller ou à visser



alignement des piliers de guidage

Motorisation portails



éléments de motorisation



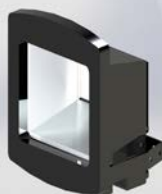
moteur



barre palpeuse



clignotant



projecteur



émetteur radioband



récepteur radioband



télécommande



crémaillère



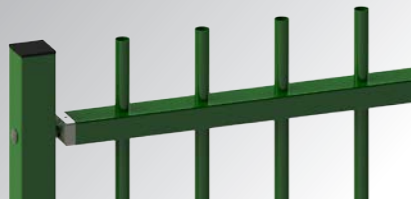
cellule et cache cellule

Barreaudage Cheyenne

Cheyenne standard



2 lisses horizontales 60*40,
barreaux verticaux Ø 25, poteau 60*60
écartement des barreaux 11 cm,
barreaux traversant, coupe droite



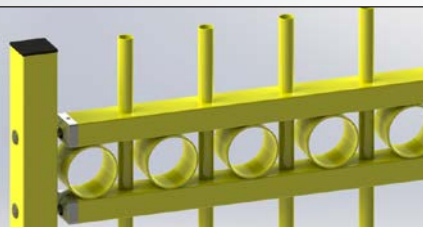
Cheyenne D



Cheyenne P



3 lisses horizontales 60*40,
barreaux verticaux Ø 25,
poteau 60*60
écartement des barreaux 11 cm,
barreaux traversant, coupe droite
rond décoratif



Cheyenne S



Barreaudage Apache

Apache standard



2 lisses horizontales 60*40,
barreaux verticaux 25*25,
poteau 60*60
écartement des barreaux 11 cm,
barreaux traversant, coupe droite



Apache B



La gamme Cheyenne est construite à partir de tubes ronds diamètre 25

Cheyenne B



2 lisses horizontales 60*40,
barreaux verticaux Ø 25,
poteau 60*60
écartement des barreaux 11 cm,
barreaux traversant, coupe biaisé



Cheyenne R



2 lisses horizontales 60*40,
barreaux verticaux Ø 25,
poteau 60*60
écartement des barreaux 11 cm,
barreaux non traversant, lisse défensive

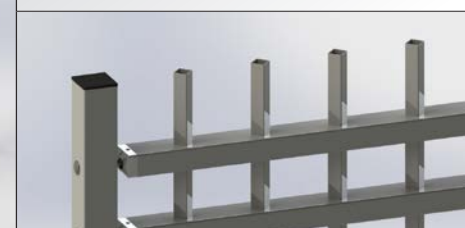


La gamme Apache est construite à partir de tubes carrés 25*25.

Apache D



3 lisses horizontales 60*40,
barreaux verticaux 25*25, poteau 60*60
écartement des barreaux 11 cm,
barreaux traversant, coupe droite



Gamme Fantaisie

Fantaisie



2 lisses horizontales 60*40, barreaux verticaux 25*25, poteau 60*60 distribution des barreaux fantaisiste,



Attache



Gamme Art Deco

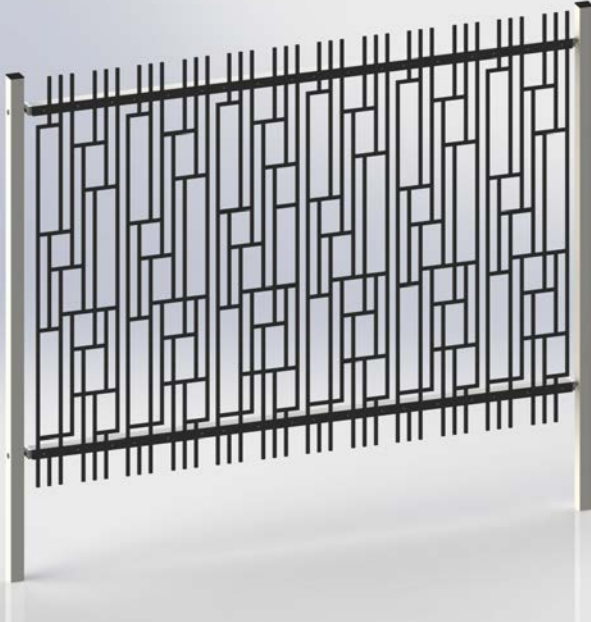
2 lisses horizontales 60*40, poteau 60*60 tôle plaquée représentant des feuilles

Art Déco-FOREST



Gamme Art Deco

Art Déco-UMBRE



2 lisses horizontales 60*40, poteau 60*60
tôle plaquée représentant un motif géométrique droit



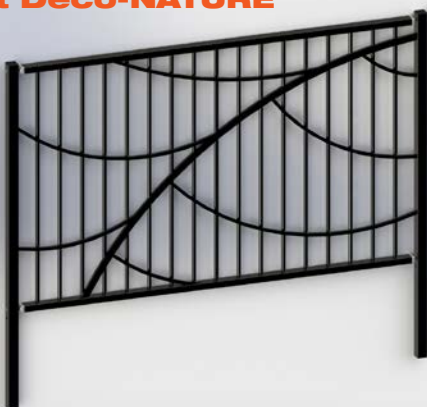
Art Déco-FORME



2 lisses horizontales 60*40, poteau 60*60
tôle plaquée représentant un motif géométrique courbe sur fond de tôle perforée



Art Déco-NATURE



2 lisses horizontales 60*40, poteau 60*60
tôle plaquée représentant un motif géométrique courbe



Clôtures panneaux

Réalisation

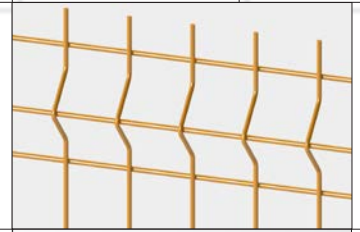
maille 200*50
ou maille 100*50,
fils galvanisés

Diamètre des fils

4, 4.5 ou 5 mm
selon le panneau

Revêtement

plastification polyester,
éventuellement précédée
d'époxy



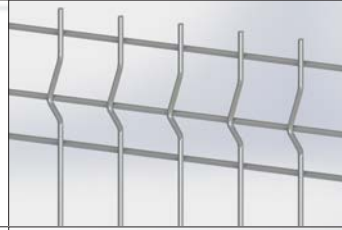
Prestipro

maille 200*50,
fils 4&5 mm,
largeur 2m485,
hauteurs 1m03, 1m23, 1m53,
1m73, 1m93



Prestiplus

maille 200*50,
fil 4.5 mm,
largeur 2m485,
hauteurs 1m03, 1m23, 1m53,
1m73, 1m93



Prestipli

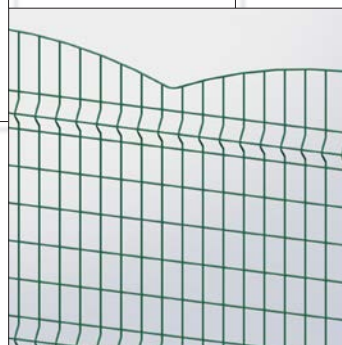
maille 200*50, fil 5 mm,
largeur 2m485, hauteurs
0m43, 0m63, 0m83, 1m03,
1m23, 1m53, 1m73, 1m93,
2m03, 2m53 (largeur 2m315)
et 3m03 (largeur 2m315)

Prestéco

maille 100*50,
fil 4 mm,
largeur 2m485,
hauteurs 1m03, 1m23, 1m53,
1m73, 1m93

Prestidif

maille 200*50,
fils 8+6+8 ou 6+5+6 mm,
largeur 2m500,
hauteurs 0m43, 0m63, 0m83,



Prestiline

maille 200*50, fil 4 mm,
largeur 2m043,
hauteurs 1m03, 1m23, 1m53,
1m73, 1m93

Prestival

maille 100*50, fil 5 mm
largeur 2m043,
hauteurs 0m81, 1m11, 1m41

Prestidense

maille 76*13, fil 4 mm

Clôtures poteaux

Poteaux Acier

Poteaux Alu



Prestifree
à accrochage



Prestimax
à accrochage,
renforcé



Prestilib
à clameaux alu



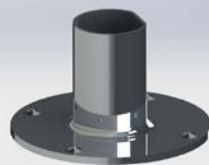
Prestige
à clameaux pvc
ou alu (sécurité)



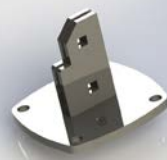
Classic
à clameaux pvc



Alizé
à fixations
réglables



**platine
universelle**



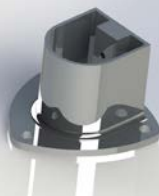
**platine
acier** pour
Prestifree / Prestilib



**platine
acier** pour
Prestimax



**platinas
alu** pour
Prestifree / prestilib



**platinas
alu** pour Alizé



**bavolet
pour
panneaux**
pour Prestige,
Prestimax



**bavolet
pour
ronces**
pour Prestifree,
Prestilib, Prestimax,
Prestige



**bavolet
pour réseau
concertina**
pour Prestifree,
Prestilib, Prestimax,
Prestige

