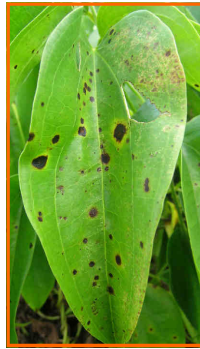


Maladies fongiques

Voir les fiches spécifiques à chacune de ces maladies.

CURVULARIA

Sur *D. cayenensis-rotundata* (Grosse-Caille)



Taches nécrotiques
rondes, très brunes
avec pourtour jaunâtre.

ANTHRACNOSE

Sur *D. alata*

Taches brunes,
irrégulières, entourées
de marges plus claires ;
nécroses.



Sont tolérantes :
Boutou, Belep, Kinabayo, Oriental.

PHYLLOSTICTA

Sur Grosse-Caille

Taches nécrotiques sur les feuilles, avec
centre blanc cendré.
Taches qui gardent une petite taille.

En général peu de taches par feuille.

Perforations rapides du centre des taches
(feuille criblée).



SCLEROTIUM ROLFSII

Sur *D. alata*
(mais aussi sur
D. cayenensis-rotundata)



La tache est "craquante" et la
feuille se troue rapidement.

Taches nécrosées concentriques
Taches également sous la feuille,
avec nombreux filaments blancs.

RHIZOCTONIA SOLANI

Sur *D. cayenensis-rotundata* (Grosse-Caille)



Tache molle, irrégulière, "huileuse" sur feuille. Sclérotés irréguliers, blancs, reliés
entre eux par des filaments.

Pourriture humide des feuilles, propagation très rapide.



Sclérotés blancs, bien ronds
de *Sclerotium*, sur les tiges.